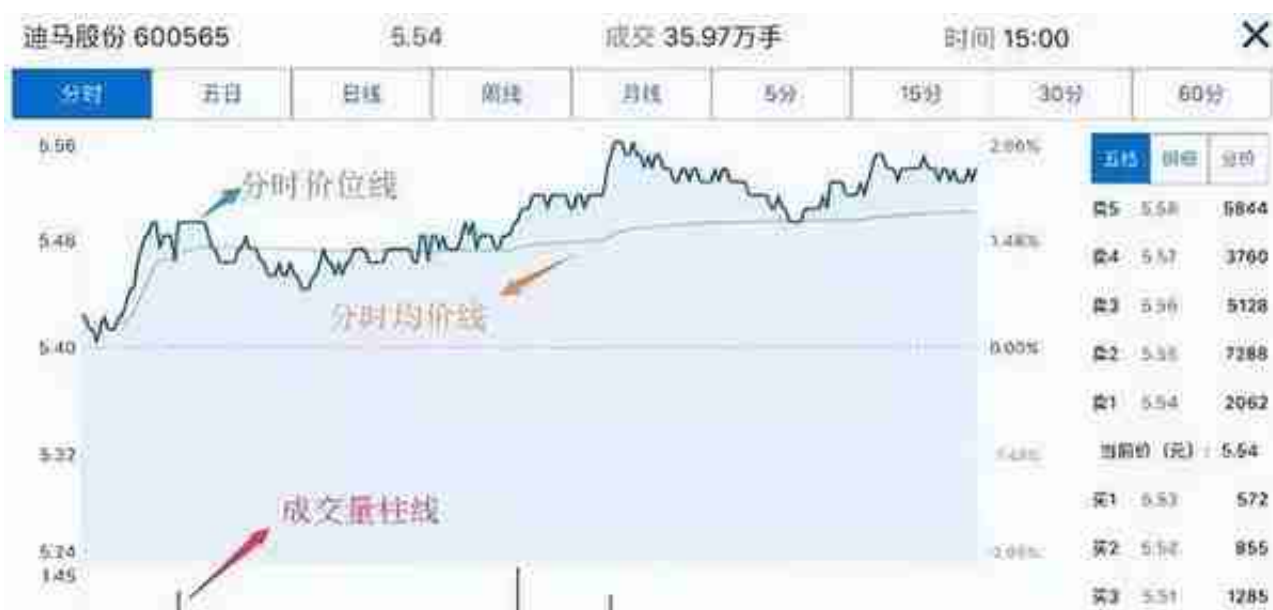


学会独处不仅仅是一种能力，更是一种心灵成长所需要的空间，交易市场是复杂的，人的本性都是从众的，离开了独处的空间，身处疯狂与恐惧蔓延极具煽动性的市场之后，你做的往往都代表了绝大多数人想做的，至于开始你是怎么想的反而看起来没有那么重要了。为什么在交易市场绝大多数交易者的想法一定是错的？因为我们交易的是预期，而绝大部分交易者的观点已经反映在了当前的价格中，这就好比你本来仰望一座高山，当所有人都站在山顶之后便没有了那种仰望感。

交易之所以难就是因为很多内心的挣扎必须要自己独立面对，独处不仅仅是一个人安安静静的待着承受不被认可的孤独，还有自我调整的失落感和迷茫感而真正的成长也在这种含泪奔跑的痛苦之中。



(3) 白色曲线(图中是蓝色线)和黄色曲线

白色曲线，表示上证交易所对外公布的通常意义下的大盘指数，即加权数。黄色曲线，是在不考虑上市股票发行数量多少的情况下，将所有股票对上证指数的影响同等对待的不含加权数的大盘指数。

分析白色曲线和黄色曲线的相对位置关系，我们可以从中得到以下信息:

当指数上涨，且黄色曲线在白色曲线走势之上时，表示发行数量少(盘小)的股票涨幅较大;而当黄色曲线在白色曲线走势之下，则表示发行数量多的股票(权重股)涨幅较大。

当指数下跌时，若黄色曲线仍然在白色曲线之上，表示小盘股的跌幅小于大盘股的跌幅;而若黄色曲线在白色曲线之下，则说明小盘股的跌幅大于权重股的跌幅。

(4) 成交量柱状线

成交量柱状线表示每分钟的成交量，单位为手。最左边一根特长的线是集合竞价时的交易量，后面每分钟出现一根。

成交量大时，柱状线就拉长;而成交量小时，柱状线就缩短。

注意两点：

一是：红色圈区域为重点部位。看一只股票首先得了解开盘价，开盘价是庄家的第一个动作，看开盘价和昨天收盘价的支撑，均价线的支撑和分时线的支撑位置关系

二是：蓝色圈成交量主要看和分时走势是不是一致，有没有背离情况，还要注意成交量大小有没有突破放大和缩小的异常情况。

常见的分时逃顶形态：

(1) 当股票处于高位阶段

假如股票已经经过了大幅上涨，已经是大涨之后的高位票，出现早上冲高后会慢慢回落，这种信号要提高警惕，有主力出货嫌疑。因为早盘拉高就是为了把价格做高，一来可以吸引激进者追涨进去解盘；二来可以让主力维持高股价逐步出货。



如上图，这只股票目前明显的处于底部，止跌后出现第一个涨停，随后再度迎来4连阳；而在周五之时早盘主力动用超大资金快速拉升股价，随后就开始慢慢下跌态势；这种情况的主力拉升动作就是为了洗盘，让前期持股不坚定或者已经获利的筹码洗出局，达到主力筹码交换洗盘的目的。

(3) 股市环境或者消息面影响

上证指数是A股的方向标，上证指数的涨跌是对于个股行情的涨跌有直接影响，大

部分个股都是会跟随大盘走势的涨跌。所以有些大盘受到利好消息刺激，大盘走势低开高走，但是随着大盘支撑力度不强出现冲高回落。

1、穿线做多：实时价格线上穿均价线



【解读】交易时间一般都是在10点之后，线下筑底过程比较稳并且达到了半小时以上，且个股日线在支撑位置为佳。

3、支撑做多：实时价格线在均价线附近上方多次受到支撑



【解读】囤积式上攻说的就是这种形态，这种买点是比较可靠的，但是要注意不要追高。越是到后面的支撑做多，就越需要清仓，谨慎。利润预期也要降低。

5、急速勾头做空：实时价格线急速上涨但又快速勾头下走



【解读】如果开盘之前你就决定要卖出一只股票，早上寻找冲高机会的时候，急涨之后又快速回落，上述上图中绿色框内你基本上是抓不住这种好卖点的，但是黄色框内的卖点是可以把握住的，及时卖出，毫不犹豫。

7、破位做空：实时价格线下破前期低点



【解读】这种图形跟第四种图形比较接近，与分时囤积式上攻做多是一样的，这样的一个台阶往一个台阶下的分时，每次下台阶的时候，都要考虑减仓。与突破强阻力位置上涨空间打开一样，跌破强支撑位置，下跌的空间也可能打开。