

笔记本由于携带方便，受场地的影响比较少的优点，被越来越多的人所使用。但在使用的过程中也会遇上各种毛病，今天我们就来说一说笔记本黑屏开不了机，我们应该怎么来处理？



(2) 针对电池（可拆与不可拆）：

至于电池有没有电可以插上适配配充电1~2个小时（坏得电池除外），然后再来看能不能开机。如果能开机说明是电池没电了，继续充电就可以了。

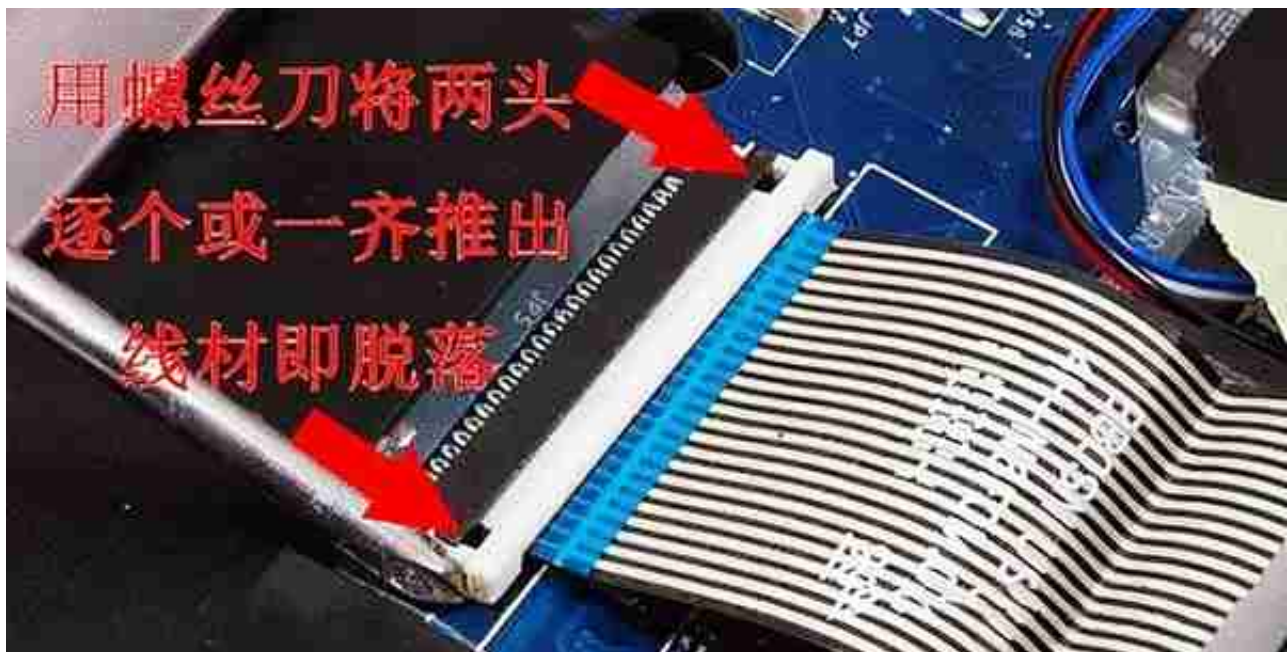
第二步：实用操作法：

如果适配器和电池都是正常的，笔记本的电源指示灯也是亮的，但显示器仍然黑屏开不了机，那么我们就进行第二步：实用处理方法：（这种处理方法很适合我们一般人来解决，对于不懂元器件基础的人来说，也可以处理，我把它叫做叫照葫芦画瓢法）。

①静电处理法：（也是通用处理法）就是将笔记本电池取下（不可拆卸电池就不要管它），将适配器的输入插口拔出，所有的外接设备都拔掉，笔记本这时处于关机状态，然后长按开关键30秒以上，结束后再等待15分钟，这样就释放完静电了，然后再插上适配器 开机。有时候就可以正常开机啊，再把电池按上去就修复好了。

② 如果这样做了，还是黑屏开不了机。在插着适配器的情况下按一下 capsI键，如果指示灯亮，代表是内存故障。我们只要把后盖的内存取下，用橡皮擦擦一下它的金手指。然后插回，电脑一般就可以开机了。当然内存损坏也会导致开不了机的，这个要用替换法，用一根好的同型号内存试一下，如果能开机说明是内存故障，如果还开不了机，请看第三步专业处理法。内存故障占笔记本黑屏开不了机故障的30%，所以处理内存故障也是一个重要的环节。动手强的人一般都可以做到这一步。

。



(2) 笔记本显卡的显存故障：

一般是笔记本显卡的显存出现虚焊，主芯片出现性能下降，控制电源IC出现故障，bios出错等等,从而引起显卡不能正常工作而导致的黑屏开不了机现象。

处理方法：检查和修理显卡或者更换显卡。



(4) 液晶屏故障：

一般是由于液晶屏的晶体损坏，驱动板电路的主芯片损坏，液晶屏屏电路的主芯片损坏，供电稳压器故障等等。都可能导致笔记本黑屏无法显示。（液晶屏故障有一个明显的特点就是有一半以上的主机一般是正常的）

处理方案：修理驱动板电路，屏电路或者更换液晶屏。