

投资也是一种生活，是生命的速写，能够在很短时间内经历人生的起跌、惩罚和成果。心态决定成败结局！

如果没有调整好心态，请不要轻易入股市。

因为在股市里，情绪会影响到你对市场的判断，盈亏会改变原来的投资计划，心态左右了你的理智。

心灵交易，在分析股票市场时，是感性、浪漫的，从来不相信市场一定会向哪一个方向走；

而在进出场时，是理性、严谨的.....交易系统一定是在矛盾中有统一，在统一中有矛盾，是和谐的。

同时，用德行承载住金钱，才能获得身、心、财务的真正自由。



涨停第二天，出现这根K线，是出货不是洗盘

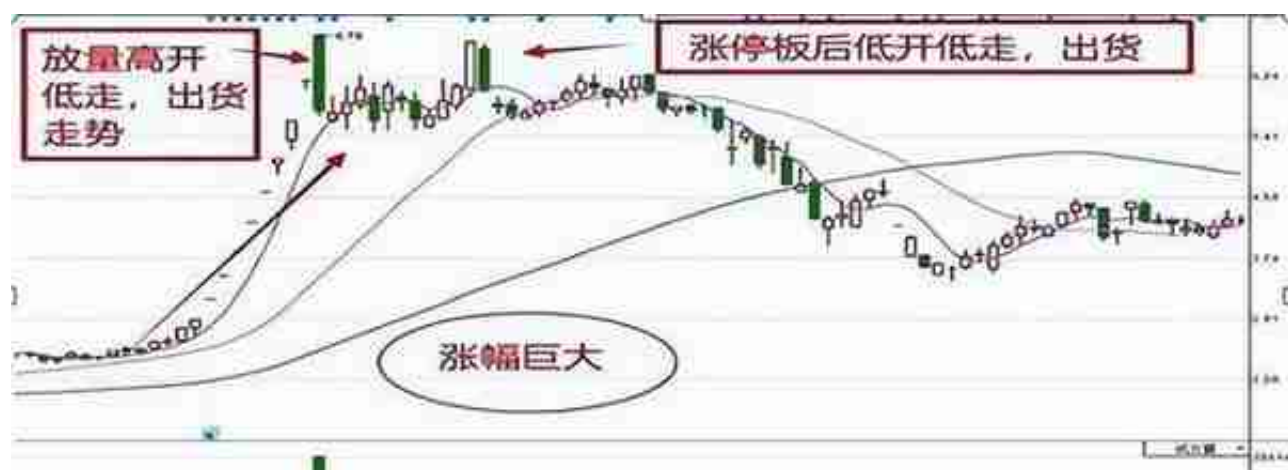
2016年8月19日涨停，8月22日高开低走，埋了一批追高散户，至今无法解套



从前期k线我们看出，8月19日的涨停，位置偏低，并不能有效释放前期的密集成交区

所以第二天高开，势必会有套牢盘和获利盘涌出，从而使"洗盘k线"变成了"砸盘k线"

2016年9月19日涨停，次日高开低走，套住追高散户



一、扩散三角形

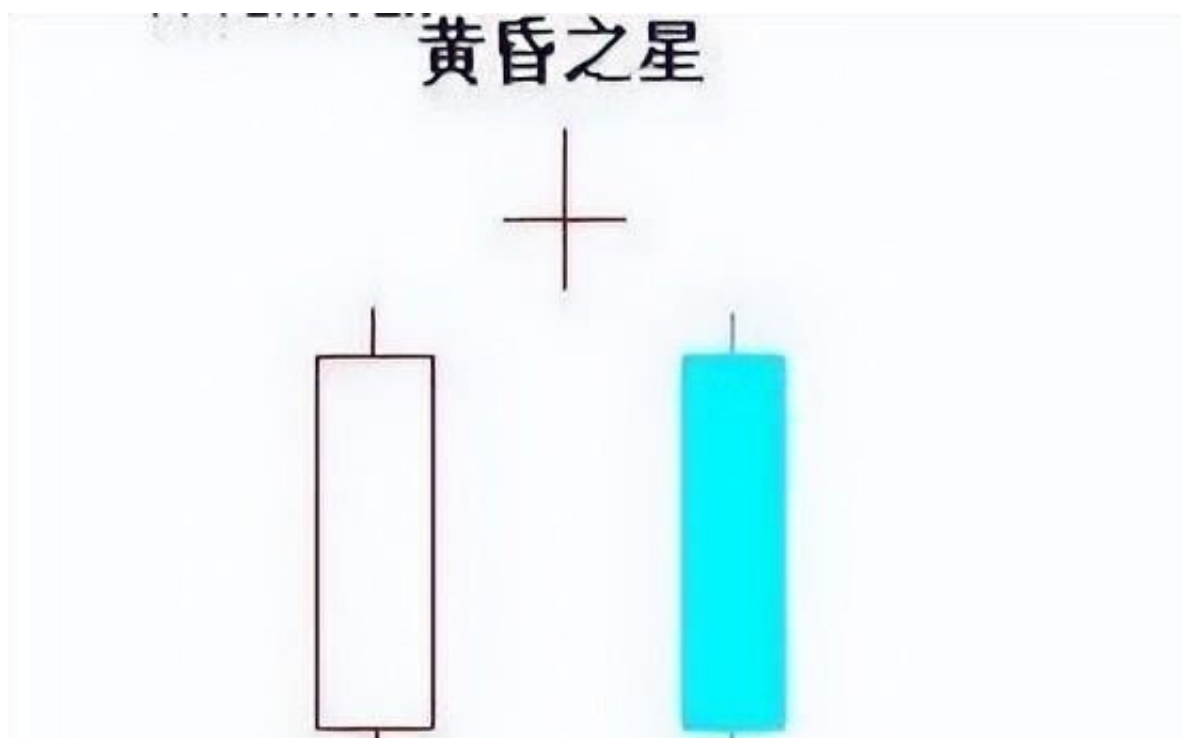
指数上升中，高点逐渐被突破创新高，下跌后底部越来越低，将高点与地点连线后，你会发现一个特殊形状，扩散三角形。

扩散三角形，蕴含许多信息量，会反映出市场上升走势已经接近中晚期，是大跌前兆。隐射出投资者投机心态明显，拐头向下将一发不可收拾。

遇到扩散三角形，需退出。

此时，若出现股价拐头下穿扩散三角形下边线，将引发新一轮跌势，投资者很难逃离，有深套风险。

投资者要注意识别这种形态，不参与交易，尽量减仓。发现扩散三角形后，尽量离场观望。



- 1、在上升趋势中某一天出现一根长阳实体，显示出继续上涨的趋势；
- 2、次日出现一根向上跳空高开的十字型或锤型，且最低价可能高于头一天的最高价，与前一天的阳线之间产生一个缺口，有时可能会有一些变形，我们需要灵活把握；
- 3、第三天出现一根长阴实体，多头强劲。

黄昏之星的情况同早晨之星正好相反，她是较强烈的上升趋势中出现反转的信号。

黄昏之星的K线组合形态如果出现在上升趋势中应引起注意，因为此时趋势已发出

比较明确的反转信号或中短期的回调信号，对于我们来说可能是非常好的卖入时机或中短线回避的时机。

同时如能结合成交量的研判，对于提高判断的准确性有更好地帮助。

下面是黄昏之星在实际K线图走势情况，可以看出在走出形态组合的同时，成交量也放出，其后该股走出一段调整走势。