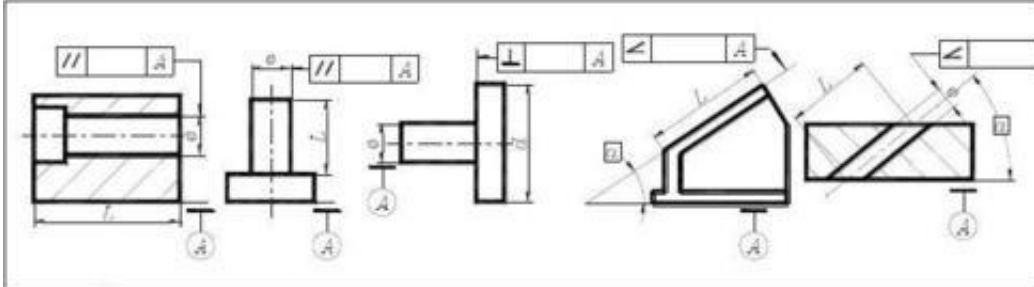


图纸看法:

1.平面度 :

平面度符号, 表示该平面对平面度工艺的要求水平。



公差等级	主 参 数 L、d/mm														
	≤ 10	> 10	> 16	> 25	> 40	> 63	> 100	> 160	> 250	> 400	> 630	> 1 000	> 1 600	> 2 500	> 4 000
	~16	~25	~40	~63	~100	~160	~250	~400	~630	~1 000	~1 600	~2 500	~4 000	~6 300	
公 差 值 /μm															
1	0.4	0.5	0.6	0.8	1	1.2	1.5	2	2.5	3	4	5	6	8	10
2	0.8	1	1.2	1.5	2	2.5	3	4	5	6	8	10	12	15	20
3	1.5	2	2.5	3	4	5	6	8	10	12	15	20	25	30	40
4	3	4	5	6	8	10	12	15	20	25	30	40	50	60	80
5	5	6	8	10	12	15	20	25	30	40	50	60	80	100	120
6	8	10	12	15	20	25	30	40	50	60	80	100	120	150	200
7	12	15	20	25	30	40	50	60	80	100	120	150	200	250	300
8	20	25	30	40	50	60	80	100	120	150	200	250	300	400	500
9	30	40	50	60	80	100	120	150	200	250	300	400	500	600	800
10	50	60	80	100	120	150	200	250	300	400	500	600	800	1 000	1 200
11	80	100	120	150	200	250	300	400	500	600	800	1 000	1 200	1 500	2 000
12	120	150	200	250	300	400	500	600	800	1 000	1 200	1 500	2 000	2 500	3 000
公差等级	应 用 举 例														
	平行度							垂直度和倾斜度							
1	高精度机床、测量仪器以及量具等的主要基准面和工作面														
2, 3	精密机床、测量仪器、量具以及模具的基准面和工作面、精密机床上的重要箱体主轴孔对基准面、尾座孔对基准面							精密机床导轨、普通机床主要导轨、机床主定位面、精密机床主轴肩端面、滚动轴承座圈端面、测量仪的心轴、光学分度头心轴、涡轮轴端面、刀具、量具的基准面和工作面							
	普通机床、测量仪器、量具以及模具							普通机床导轨、精密机床重要零件、机床重							

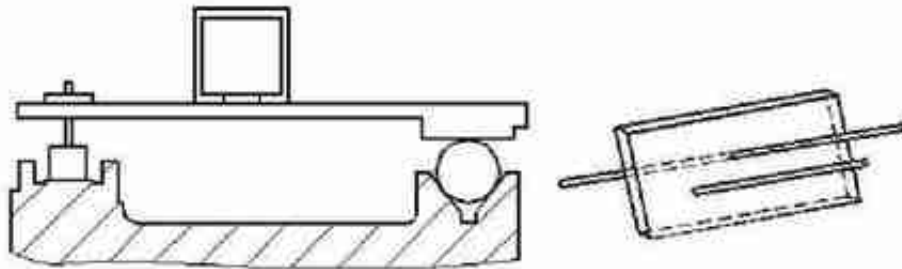
3.最大实体原则 :

最大实体状态 : 实际要素在尺寸公差范围内, 具有材料最多的状态。

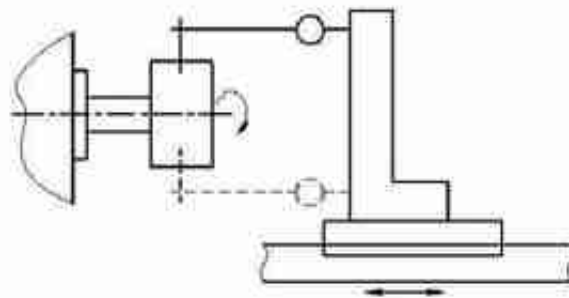
4.最小实体状态：实际要素在尺寸公差范围内，具有材料最少的状态。

5.

例2：龙门刨床两导轨的平行度：



例3：平面磨床工作台对主轴中心线的平行度：



$\Phi$ 可表示孔径为22mm，( 3x ) 表示有3个同样的孔。

11.

表示直径是9mm，公差为0~0.3，零件中有2个这样的孔。

12.

轮廓度：

$$\frac{\phi 14}{k6} \begin{matrix} H7 \\ +0.018 \\ 0 \end{matrix} \begin{matrix} +0.012 \\ +0.001 \end{matrix}$$

间隙配合、过盈配合、过渡配合。参考书籍《公差配合》

15.抗拉强度：

16.2X1：宽2深1