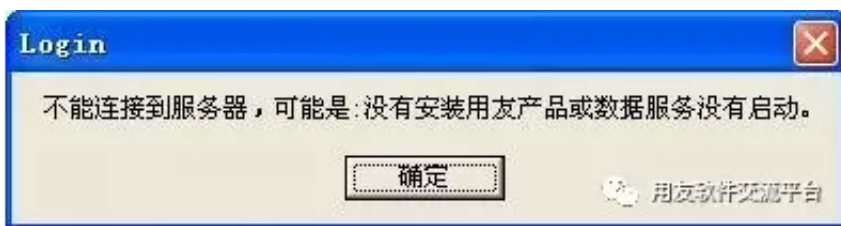


用友T+客户端登录时要进行注册连接操作，连接过程可能由于各种原因导致连接失败，如下分析几种典型连接失败的原因和解决方案。

问：用友T+客户端双击后提示：不能登录到服务器[UFIDA]:failed:不能得到服务器。或者选择服务器后提示：不能连接到服务器，可能是:没有安装用友产品或数据服务没有启动。



图：选择服务器

分析：导致此问题现象原因比较复杂，需要逐步分析问题原因，先分析服务器环境是否正常，然后再分析客户端环境，各分析操作详见一下说明，可以根据实际情况选择相应的解决方案。

服务器环境分析流程如下：

1. 系统管理能否打开
2. 服务能否正常运行
3. 用友通能不能正常注册登录

客户端环境分析流程如下：

1. 网络连接是否正常
2. 计算机名称及注册表配置是否正确
3. 服务器防火墙或端口设置
4. HOSTS文件设置

5. ODBC数据源连接测试

6. 操作：和数据库补丁以及产品补丁

服务器环境分析流程如下：

情况一：

| | |
|-------|---|
| 问题现象： | 双击企业门户,报错:登录失败进系统管理报错:运行时错误:53:文件未找到:client.dll |
| 解决方案： | 系统丢失client.dll文件,修复安装软件解决。 |

2、服务能否正常运行

在服务器端检查服务是否启动。步骤为：控制面板——管理工具——服务，找到用友通和sql的服务，如果服务没有启动，手工启动即可。如果不能正常启动服务，可以用下面的方案解决：



客户端环境分析流程如下：

1、检查网络连接是否正常

在开始运行里输入cmd，回车后进入dos窗口，再输入命令“ping IP”地址（IP代表服务器端的IP地址），检查客户端能否ping通服务器。



还有杀毒软件也会导致客户端连接不上服务器，也同样可以通过关闭杀毒软件或者开通端口来解决。具体步骤如下（以瑞星杀毒软件为例，其他杀毒软件可以参考其说明）：

方法一、设置瑞星个人防火墙的安全级别为低，如图：



(第1步)



请点击此处输入图片描述

注：用友通的端口为4630，SQL数据库的默认端口为1433

在dos窗口下，可以使用netstat -a -n
命令查看端口开放情况，状态listening表示开放

用telnet IP 端口号命令查看端口连接情况

4、HOSTS文件设置

hosts文件位于C:\Windows\System32\Drivers\Etc中，也可以用windows自带的查找功能搜索找到hosts文件，Hosts文件文一般有如下面的基本内容

```
# Copyright (c) 1993-1999 Microsoft Corp.
```

```
.....
```

```
# 38.25.63.10 x.acme.com # x client host
```

```
127.0.0.1 localhost
```

我们在这后面再增加一行形如IP Host

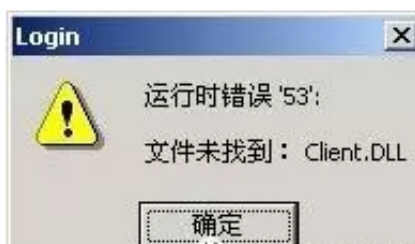
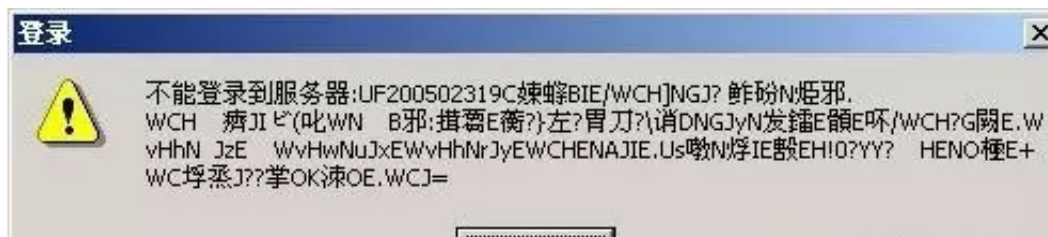
name(主机名)即可，注意：IP地址要放在每段的最前面，映射的Host name(主机名)在IP后面，中间用空格分隔。

5、ODBC数据源连接测试

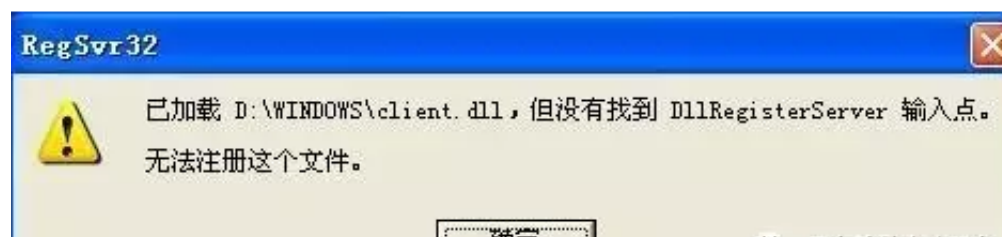
①开始——设置——控制面板——管理工具——数据源（ODBC）；



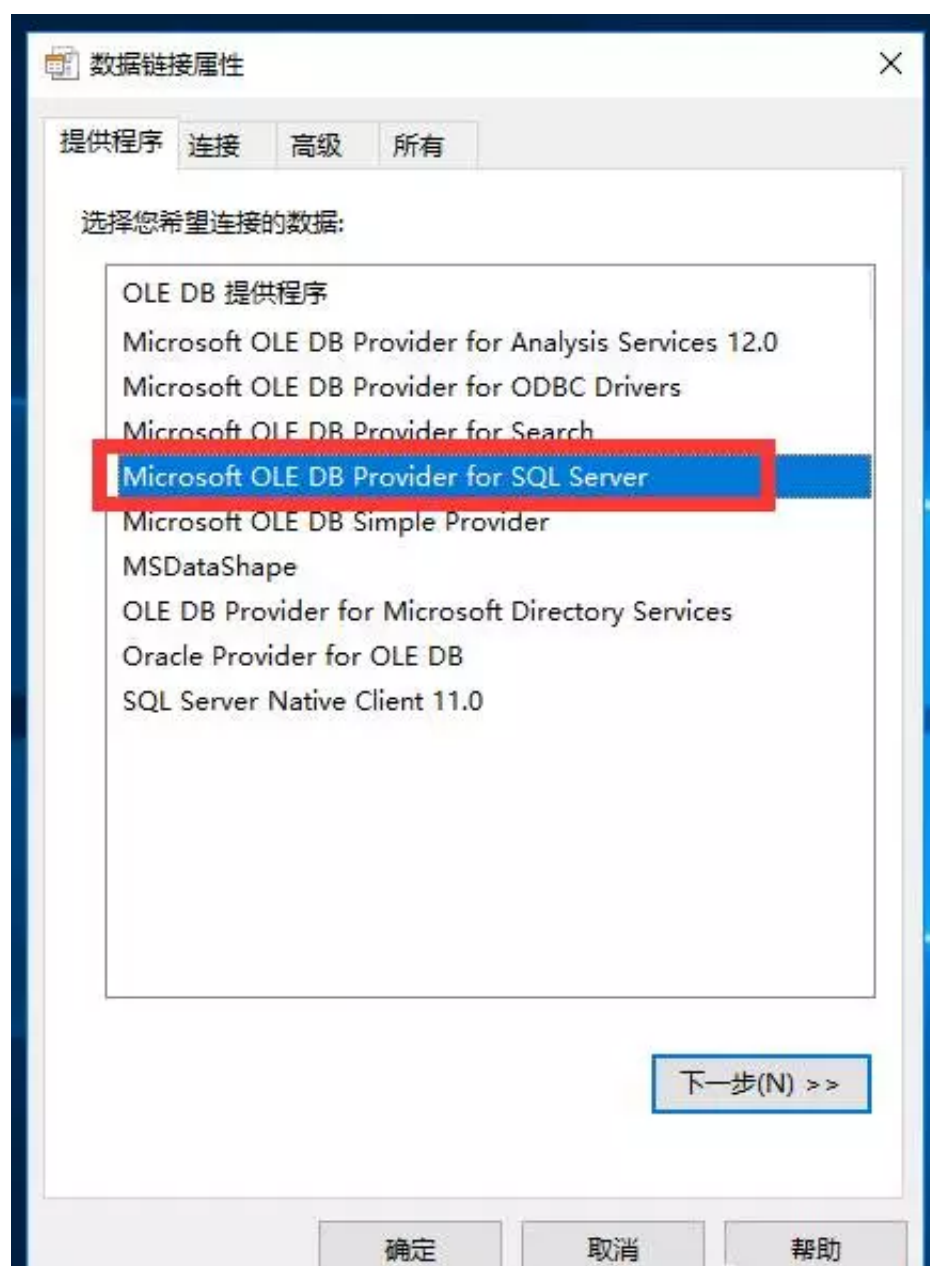
③选择“使用用户输入登陆ID和密码的SQL Server验证”；



选择确定后提示：运行时错误 '440':Automation 错误



【问】打开系统管理点注册后提示：不能登录到服务器:用友通-UFIDAfailed:不能发送请求。



三：输入服务器IP地址或服务名，点击测试连接，测试是否可以连接到服务器数据库。

