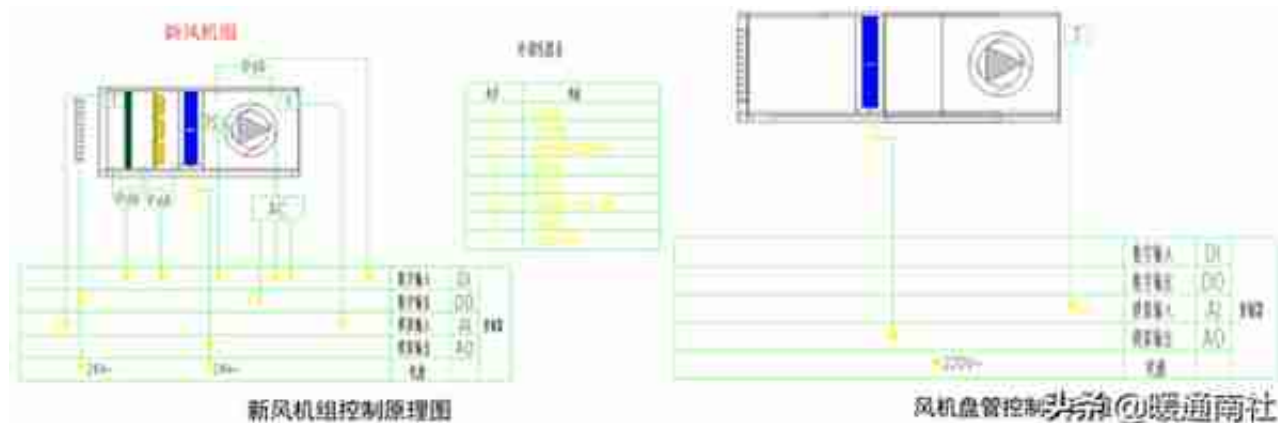
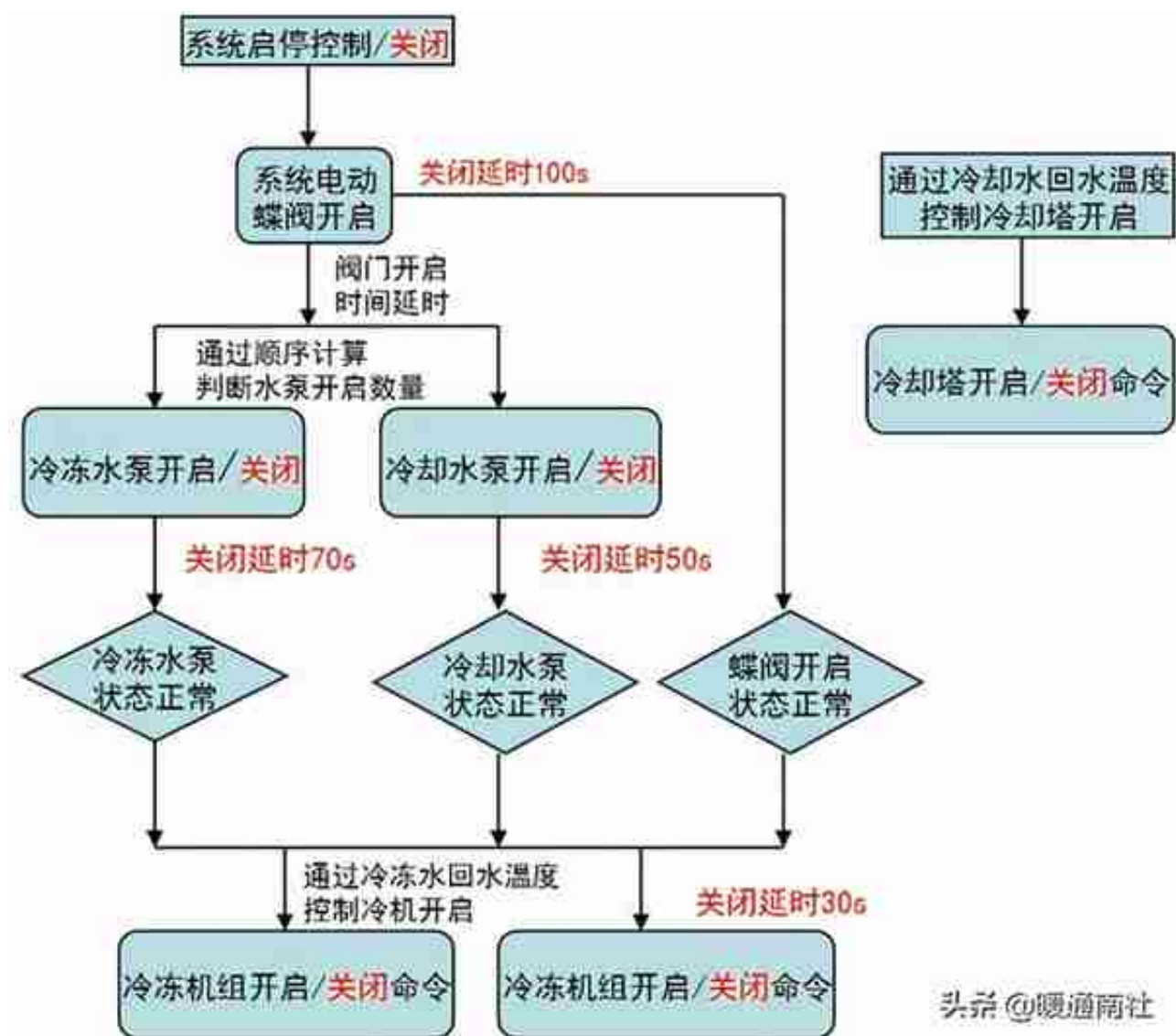


楼宇自控BA系统是由中央管理站、各种现场控制器（ DDC ）及各类传感器、执行机构组成的，能够完成多种控制及管理功能的网络系统。它用于对大厦内的各种机电设施进行自动控制，包括供热、通风、空气调节、给排水、供配电、照明、电梯、消防、保安等。



楼控系统对制冷主机的控制：



头条 @暖通南社

顺序启停控制也是楼控系统对制冷系统的主要控制功能之一，是冷水机组正常运行的保证。

一般冷水机组都自带单台的独立控制器，能够实现单台根据负载变化进行自身卸载。根据机组的不同，采用的卸载方式也不同。同时由于使用的方式不同，卸载时的效率也不同。

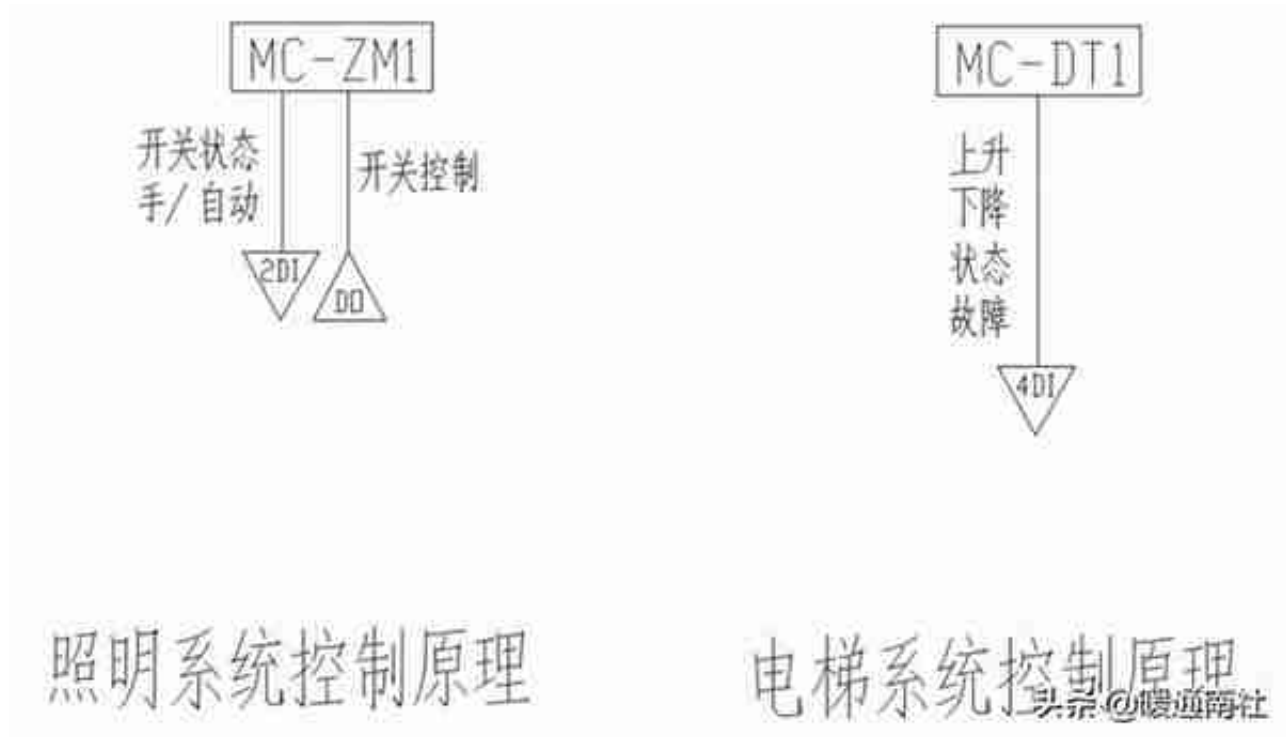
离心机组卸载方式：

- 1 改变导流叶片角度(卸载效率高)；
- 2 变频，改变电机转速(卸载效率最高)。

螺杆机组卸载方式：改变滑阀开度(卸载效率一般)。

直燃机组卸载方式：改变蒸汽(燃气)流量(特殊情况使用，能耗高)。

楼控系统对给排水系统的控制：



建筑机电楼控相关原理图请查看南社百科相关课件。

楼控系统工程安装及调试：

楼宇自控系统数字通讯线缆一般建议进行单独布线。

线缆的质量直接影响通讯距离和通讯速度。

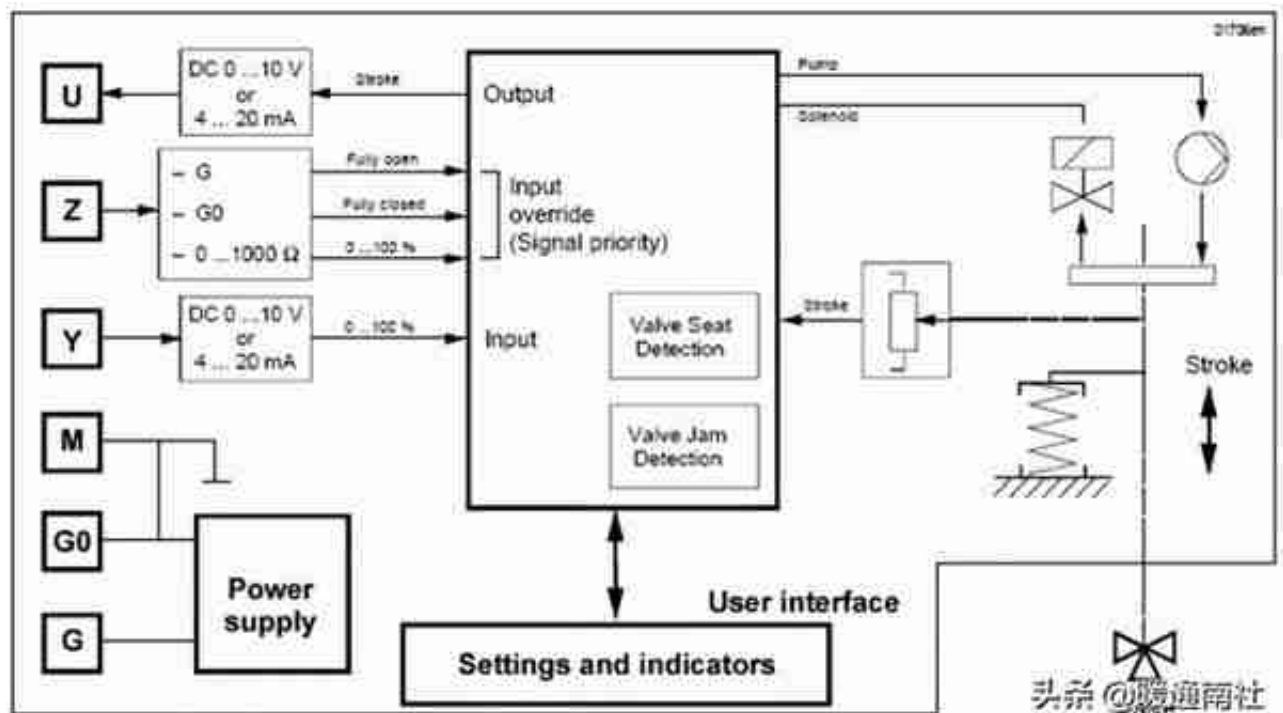
下表为RS485总线下，不同线缆的表现性能：

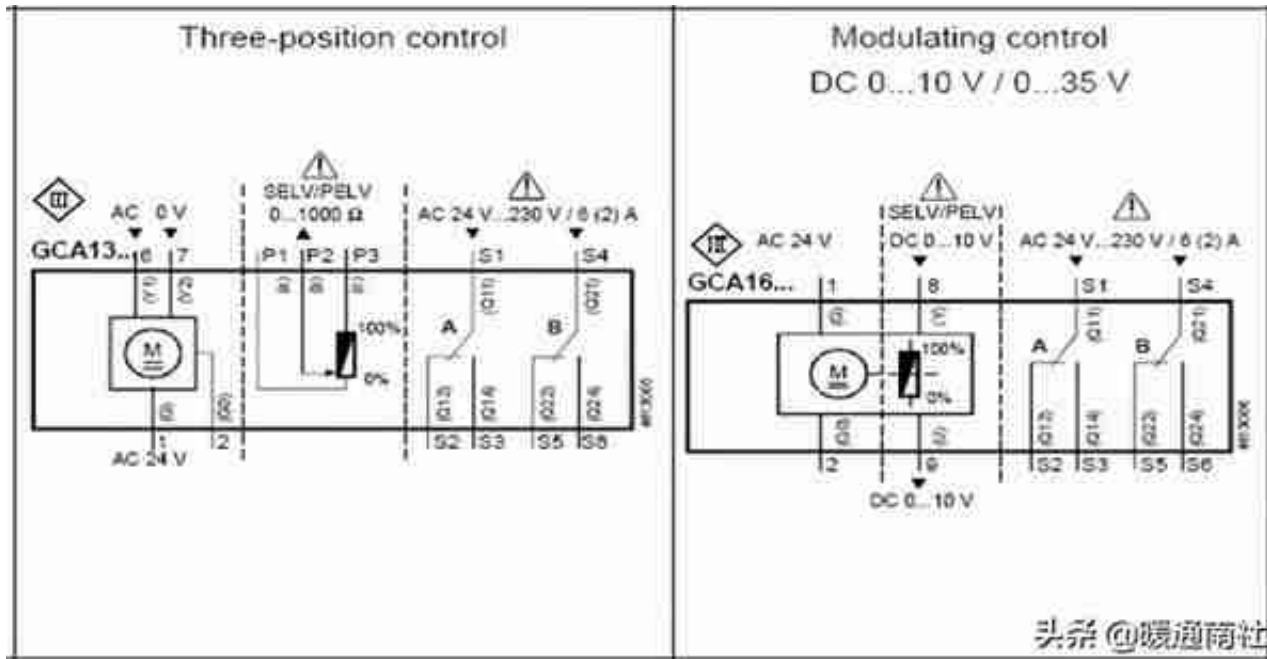


2.压力/差传感器

安装位置（区分风管、水管和室内/外；宜安装在温湿度传感器上游侧；宜选择气流、水流平稳区域，避免死角；风管安装宜在风管保温层完成后进行，水管宜于工艺管道预制和安装同时进行；安装压差开关时，宜将薄膜处于垂直平面位置；开孔不易太大，保证工艺及美观要求；便于维护调试）

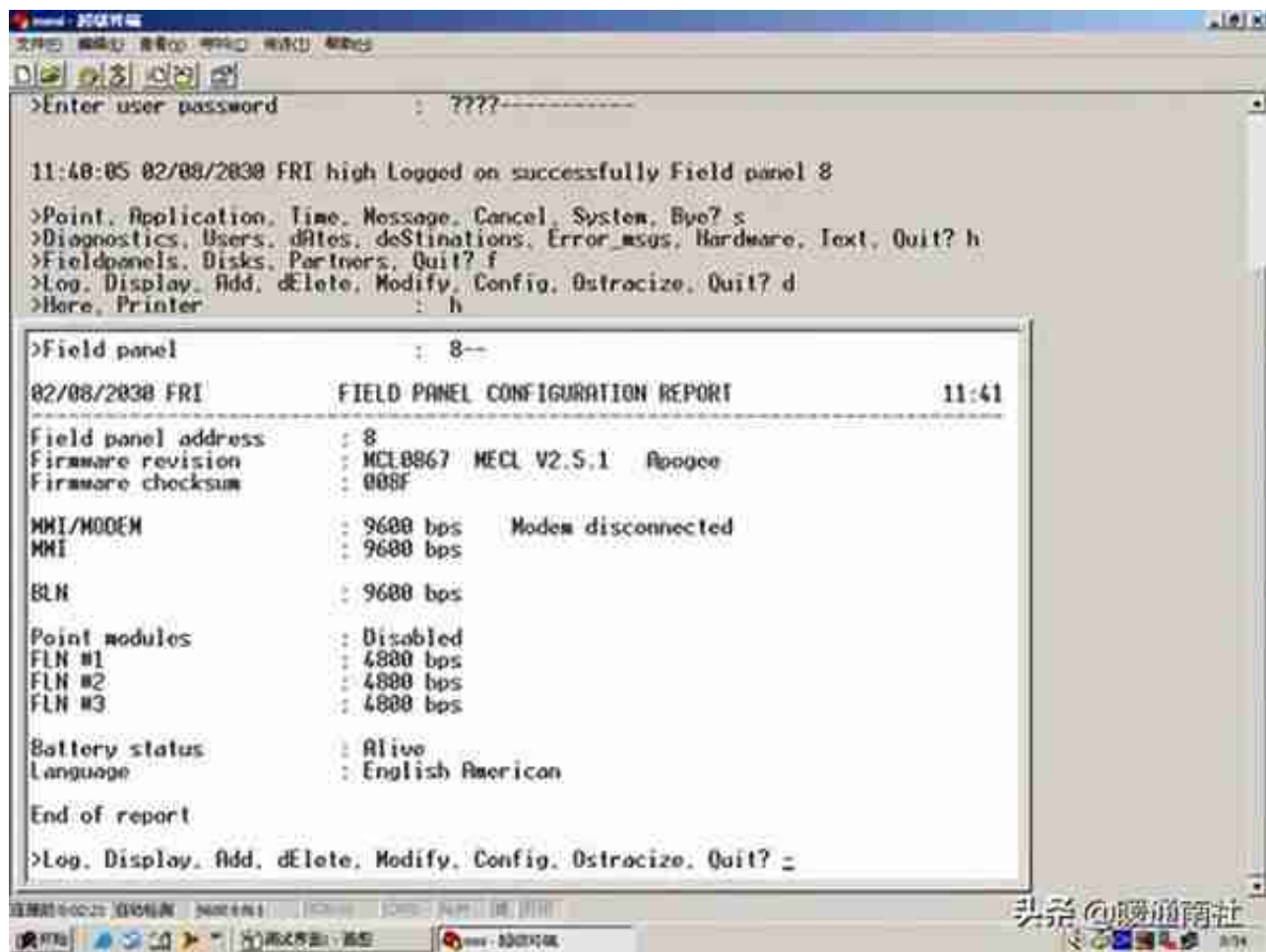
与DDC之间的连线（连线的正确性）。





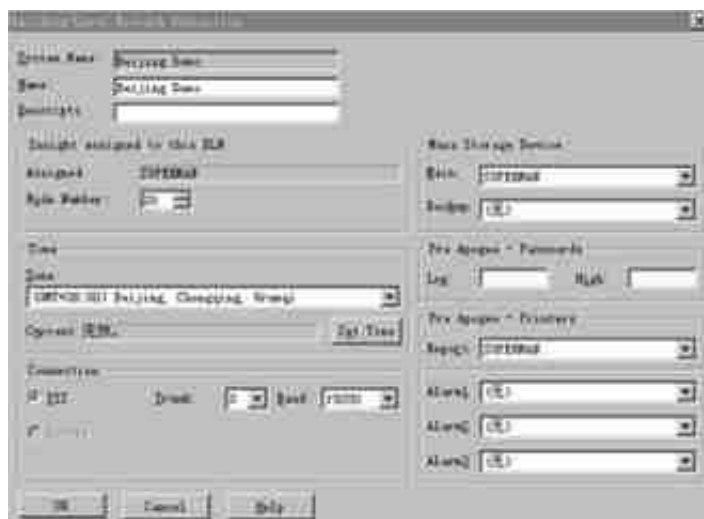
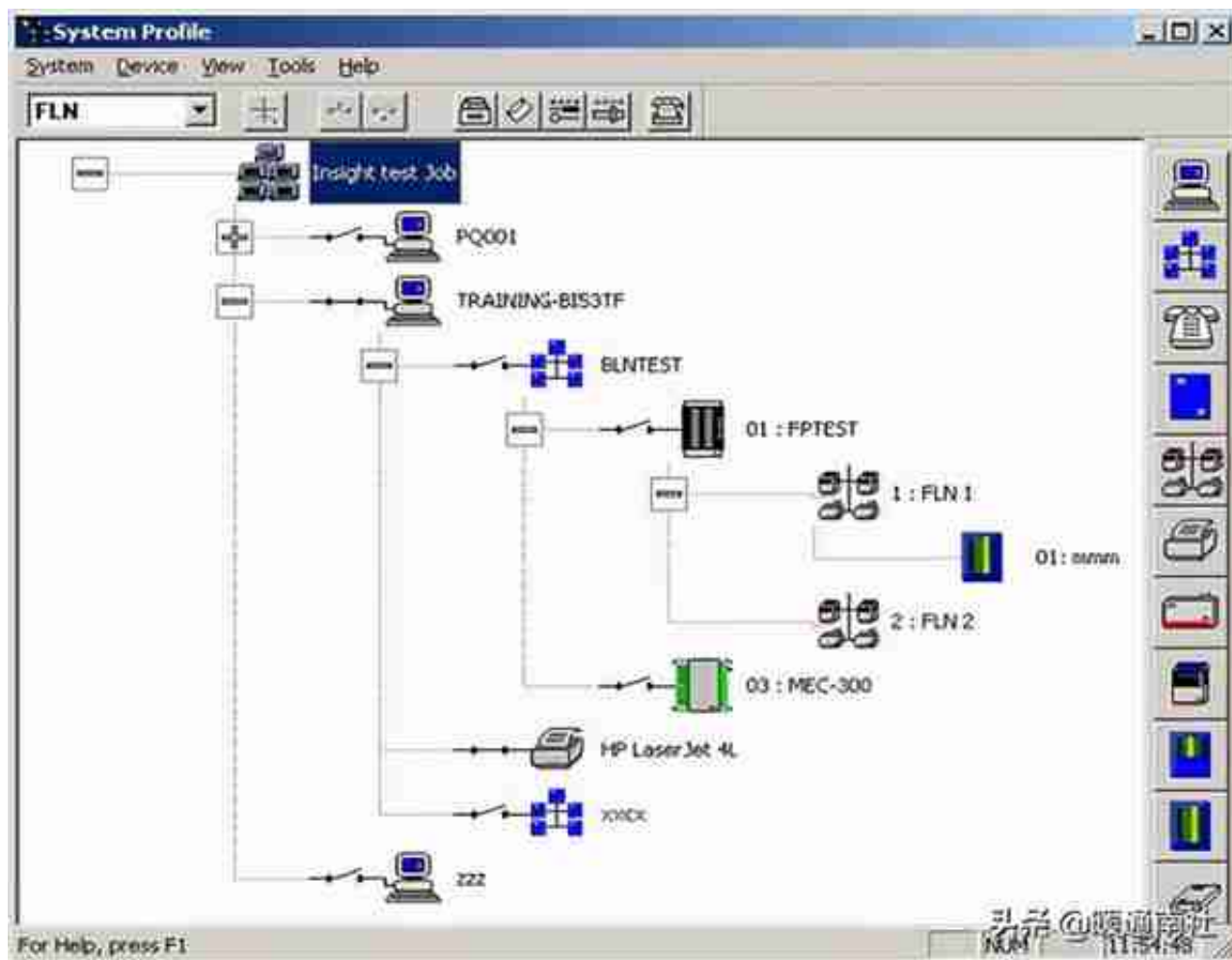
头条 @暖通南社

DDC侧接线示意：



头条 @暖通南社

建立用户帐号：添加多个用户，为不同用户分配权限。



通讯网络定义



定义DDC

定义监控点：

点的类型：实点，虚点。

点的地址定义；点的换算关系；点的报警定义。

```
00010 IF (FAN_EQ_0) THEN FANSPEED=0
00020 IF (FAN_NE_0) THEN GOTO 24
00021 SET(0.0,HUMIDIFIER,CU,VV,RETURNDAMPER,OUTDAMPER)
00022 TEMP=32
00023 GOTO 10
00024 IF (HUMIDITY_GT. HUMIDITYSET) THEN GOTO 25
00025 HUMIDIFIER=1
00026 HUMIDITY=HUMIDITY+0.0001
00027 IF (HUMIDITY_LT. HUMIDITYSET) THEN GOTO 110
00045 HUMIDIFIER=0
00059 HUMIDITY=HUMIDITY-0.0001
00110 DELTATEMP=TEMP-TEMPSET
00120 RETURNDAMPER=100-OUTDAMPER
00125 TABLE (DELTATEMP,CU,-4,0,0,30,4,100)
00140 TEMP=TEMP-(CU-30)/100+0.001
00150 TABLE (CU,SUPPLYTEMP,0,25,27,23,62,20,09,10,100,10)
00160 TABLE (DELTATEMP,FANSPEED,0,15,1,25,2,40,3,55,5,75,8,90,10,100)
01000 GOTO 10
```



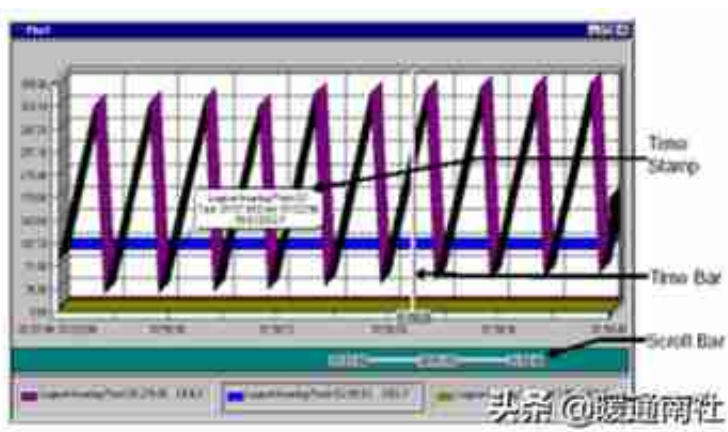
制作图形化界面：

利用专用或通用绘图软件绘制背景图形；

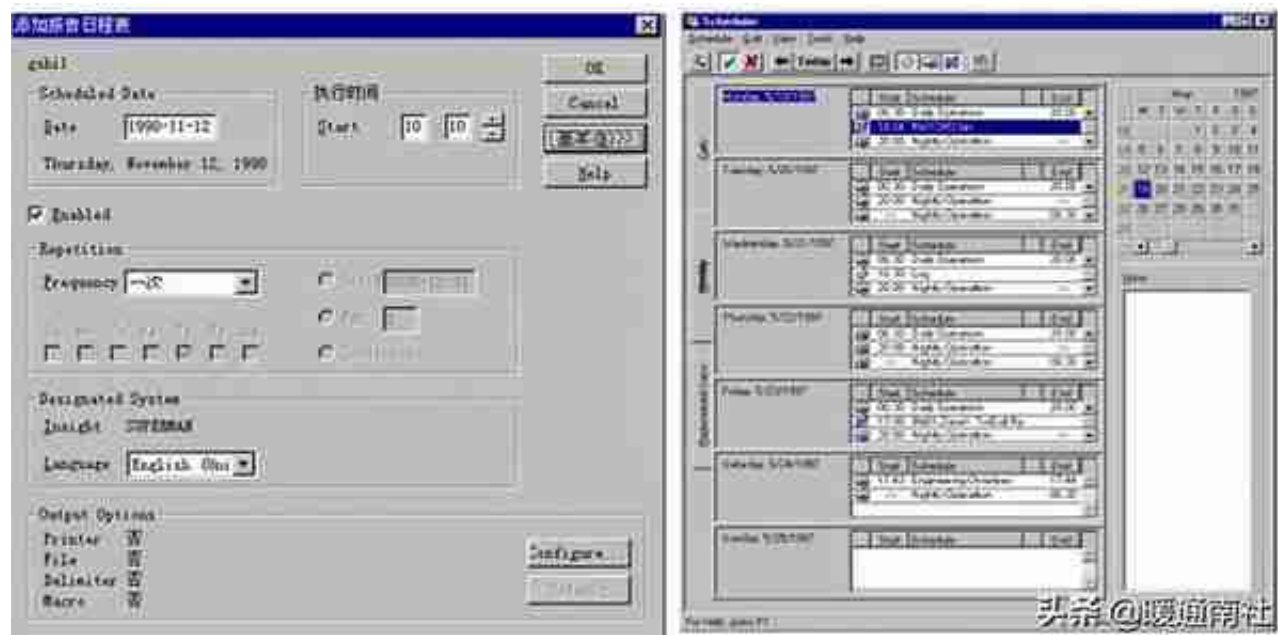
定义信息显示模块；

点关联（变色、动画）；

窗口关联（窗口切换）。



定义报告：



其他功能设置与调试：

网关调试；远程功能设置；报警管理；日志管理；数据库同步；系统备份与恢复等

。

本文素材来源于互联网。暖通南社整理编辑。