

图1-1 K线图形似蜡烛

“K线”，起源于日本18世纪德川幕府时代（1603—1867年）的米市交易，用来计算米价每天的涨跌。因其标画方法具有独到之处，所以人们把它引入股票市场价格走势的分析中，经过300多年的发展，已经广泛应用于股票、期货、黄金、外汇以及期权等证券市场。K线图的基本用途就是为了寻找“卖买点”。

### 1.1.2 K线的构成

K线是一条柱状的线条，由影线和实体构成。影线在实体上方的部分叫上影线，下方的部分叫下影线；而实体则分为阳线和阴线两种。其中，影线表明当天交易的最高价和最低价，实体表明当天的开盘价和收盘价。

通常，根据每支股票当日的开盘价、收盘价、最高价、最低价这4项数据，可以将股价走势图画成如图1-2所示的K线图。

阳线	阴线	十字线
常以红色、白色实体柱或黑框空心表示	常以绿色、黑色或蓝色实体柱表示	实体部分呈现为水平状的直线
股价强	股价弱	多空不一
收盘价高于开盘价	收盘价低于开盘价	收盘价等于开盘价
最高价等于收盘价时，无上影线；最低价等于开盘价时，无下影线	最高价等于开盘价时，无上影线；最低价等于收盘价时，无下影线	最高价等于收盘价时，无上影线；最低价等于开盘价时，无下影线

K线将开盘、收盘、最高及最低的价位包括在内，以其独特的图形方式，对当日的股价走势进行一种一目了然、简单、鲜明的说明，同时说明了买卖双方的力量对比。

(1) 开盘价：开盘价就是每个交易日的最初成交价，也可以称之为每个交易日的起始价。

#### 专家提醒

开盘价即集合竞价，它的产生原则是：某一支股票在9：00~9：25在买卖双方向深沪股市发出的委托单中买卖双方委托价一致的股价。集合竞价就是在当天还没有成交价的时候，投资者可以根据前一天的收盘价和对当日股市的预测来输入股票价格，而在这段时间里输入计算机主机的所有价格都是平等的，不需要按照时间优先和价格优先的原则交易，而是按最大成交量的原则来确定股票的价位，这个价位就被称为集合竞价的价位，而这个过程被称为集合竞价。

从9：30开始，即可进入连续竞价阶段。连续竞价，是指对申报的每一笔买卖委托，由计算机交易系统按照以下两种情况产生成交价：最高买入申报与最低卖出申报相同，则该价格即为成交价格；买入申报高于卖出申报时，或者卖出申报低于买入申报时，申报在先的价格即为成交价格。

(2) 收盘价：收盘价就是每个交易日的最后成交价，也可以称之为每个交易日的结束价。

#### 专家提醒

在计算每个交易日的收盘价时，上证A股与深圳A股是不同的：上证A股（即以数字“6”开头的股票）以每个交易日最后一分钟内的所有交易的加权平均价得出；而深圳A股（即以数字“0”或“3”开头的股票）则以最后3分钟内的竞价方式产生

。

(3) 最高价、最低价：最高价是指当日的盘中最高成交价格；最低价则是指当日盘中成交的最低价格。

### 1.1.3 选择K线周期

K线用简单的图形完整地记录每日的股市行情和股市买卖双方的“战斗”情况，并把它们逐日按时间顺序把包括开盘、收盘、最高及最低价位在内的K线图展现在以价格和时间轴的二维平面图上，使人们能清楚地看到过去几日、一周、一个月、一年和数年的股价历史走势，从而提供给人们判断股市未来走势的一种统计数据的图形表示方法。根据K线的计算周期，可将其分为分K线、小时K线、日K线、周K线、月K线、年K线。可以调整的K线周期有以下几种情况，如图1-3所示。



图1-4 双击“上证指数”选项

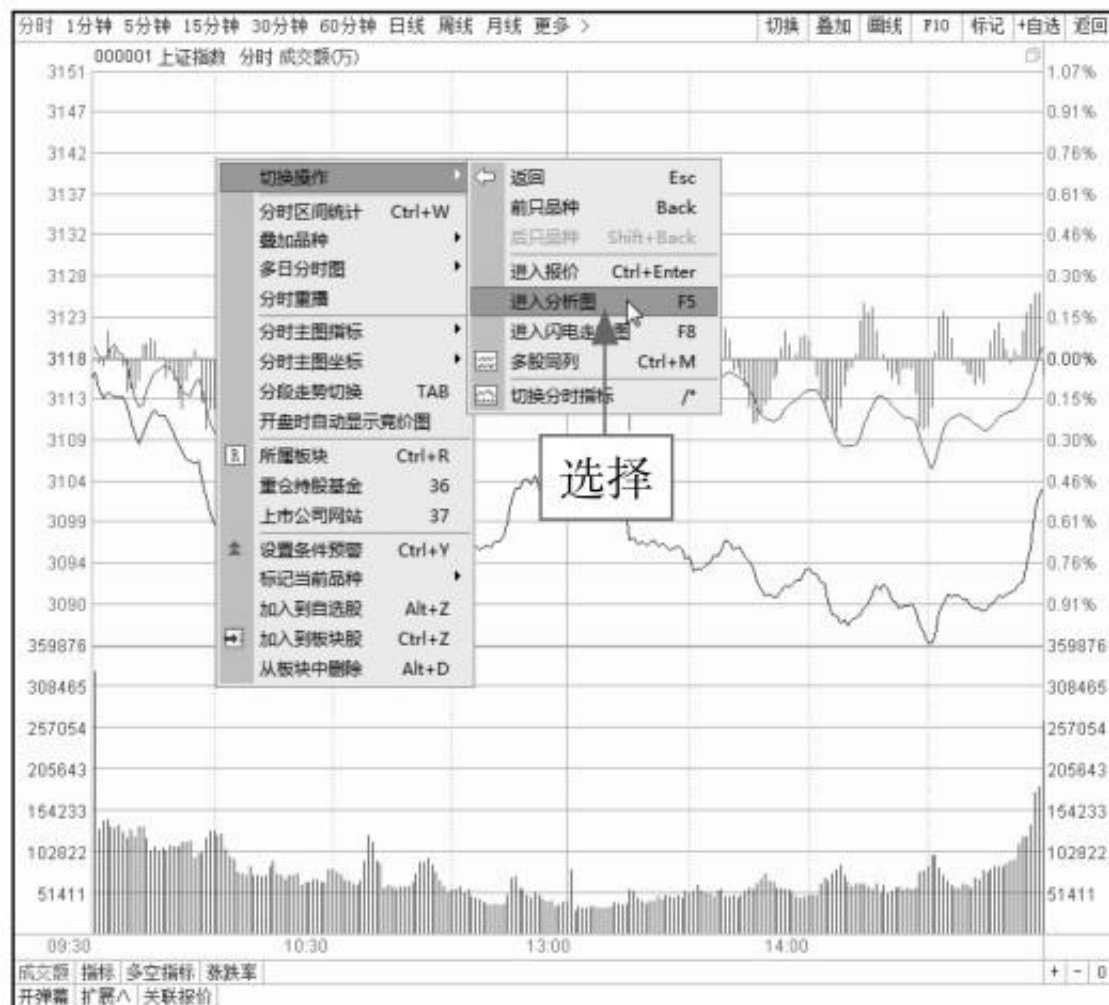


图1-6 选择“进入分析图”选项

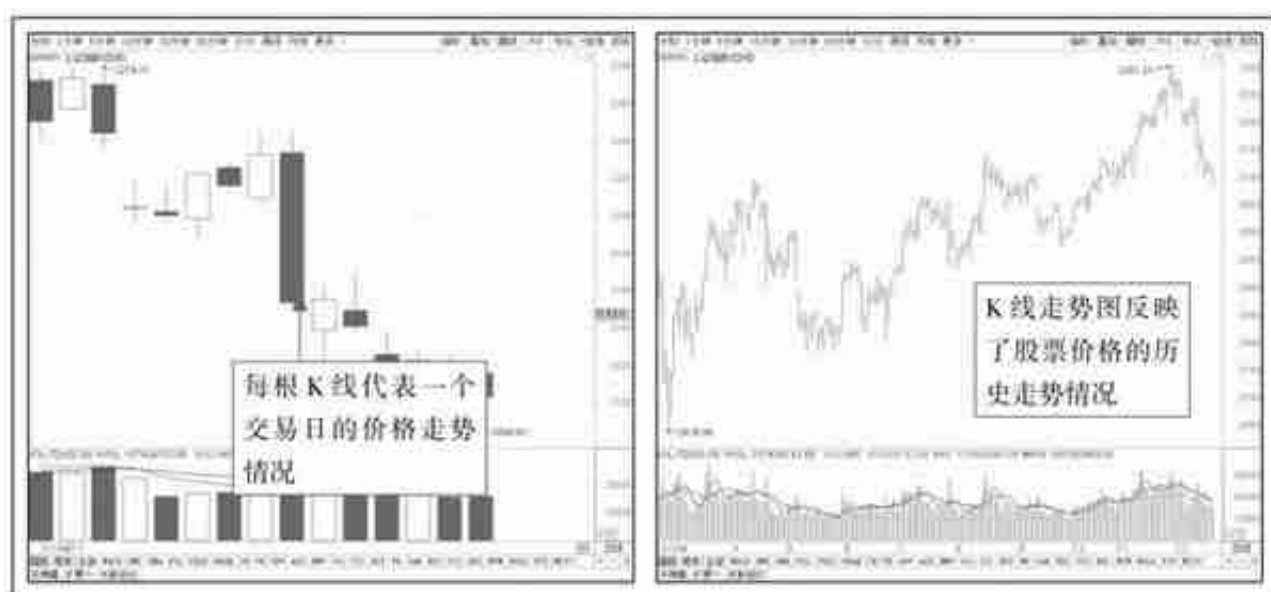


图1-8 放大或缩小K线图的范围

## 2. 调出个股的K线图

个股的走势图也分为两种，一种是个股的K线走势图，另一种是个股盘中分时图。如果说指数的K线走势图反映了指数点位的历史变动情况，那么个股的K线走势图就反映了个股股价的历史变动情况。

调出个股走势图的方法主要有三种，具体操作方法如下。

步骤 1 通过股票代码调出。例如，对于浦发银行这只股票，它的股票代码是“600000”，用户在键盘上输入“600000”，随后可以看到一个键盘精灵窗口，如图1-9所示；按【Enter】键，即可进入浦发银行的K线图，如图1-10所示。



图1-10 浦发银行的K线图

步骤 2 通过股票名称首字母调出。例如，对于中国石油这只股票，它的股票名称首字母是“ZGSY”，用户在键盘上输入“ZGSY”，随后可以看到一个键盘精灵窗口，如图1-11所示；选中所要打开的股票，再按【Enter】键，即可进入中国石油的K线图，如图1-12所示。



图1-12 中国石油的K线图

步骤 3 在股票行情报价界面中调出。例如，打开上证A股的行情报价界面（快捷键为“61”），如图1-13所示。

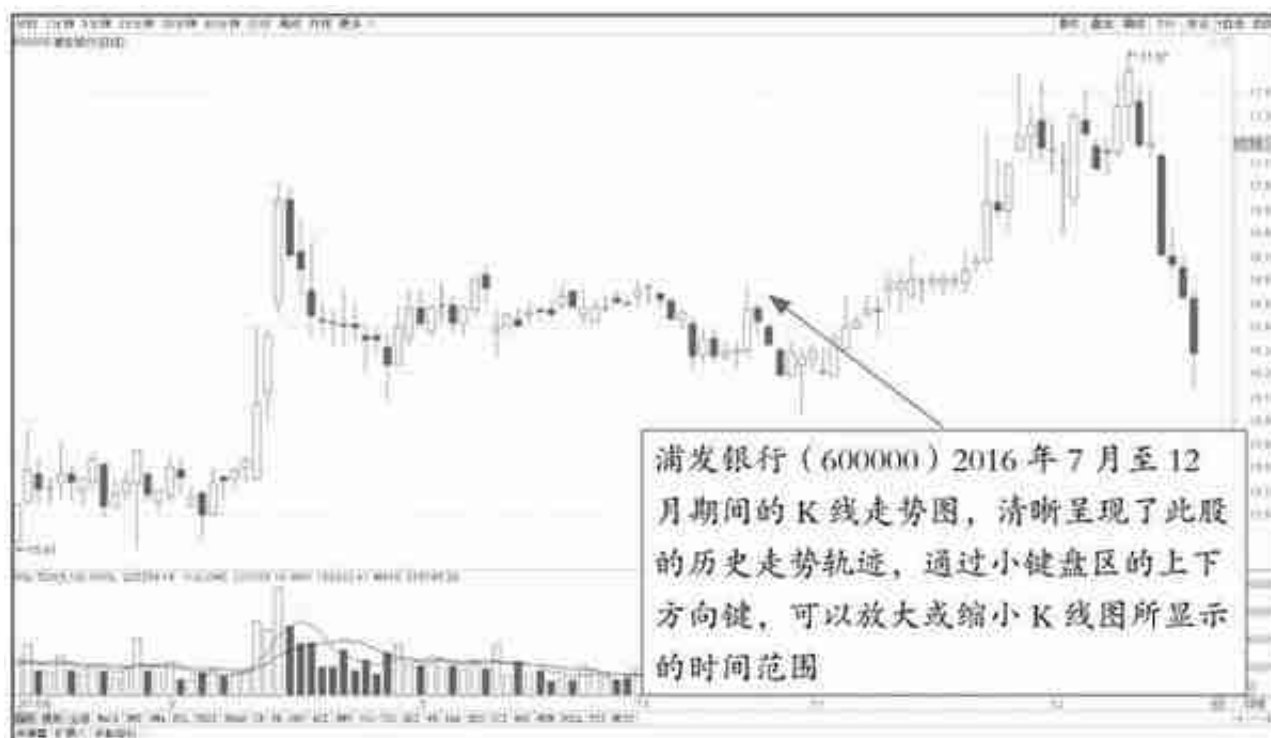


图1-14 个股的K线走势图

步骤 5 通过功能键【F5】，可以在个股的K线走势图与当日的盘中分时图之间来回切换，图1-15所示为浦发银行2016年12月20日的盘中分时走势图。

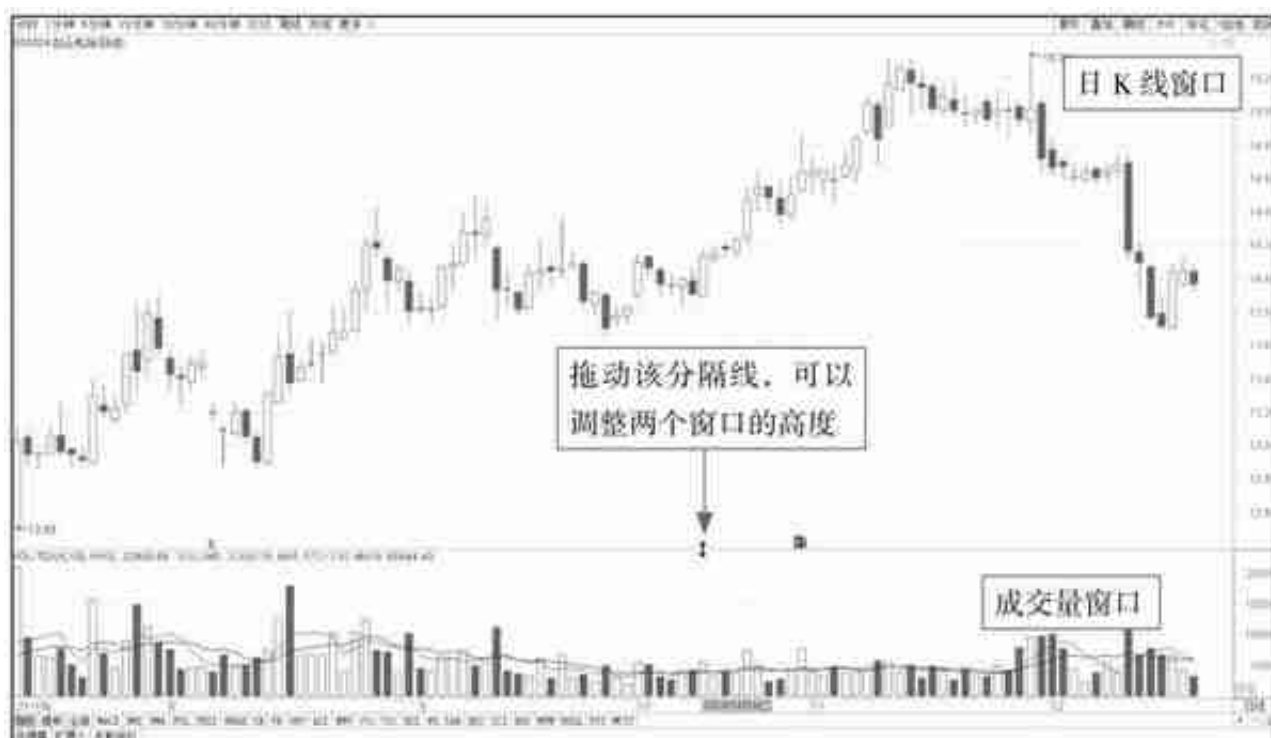


图1-16 日K线窗口和成交量窗口

对于日K线图窗口，用户可以根据需要更改其显示日期，其方法是：在日K线图窗口中单击鼠标右键，在弹出的快捷菜单中选择“分析周期”选项，在弹出的子菜单中选择对应的选项即可更改K线显示周期，如图1-17所示。

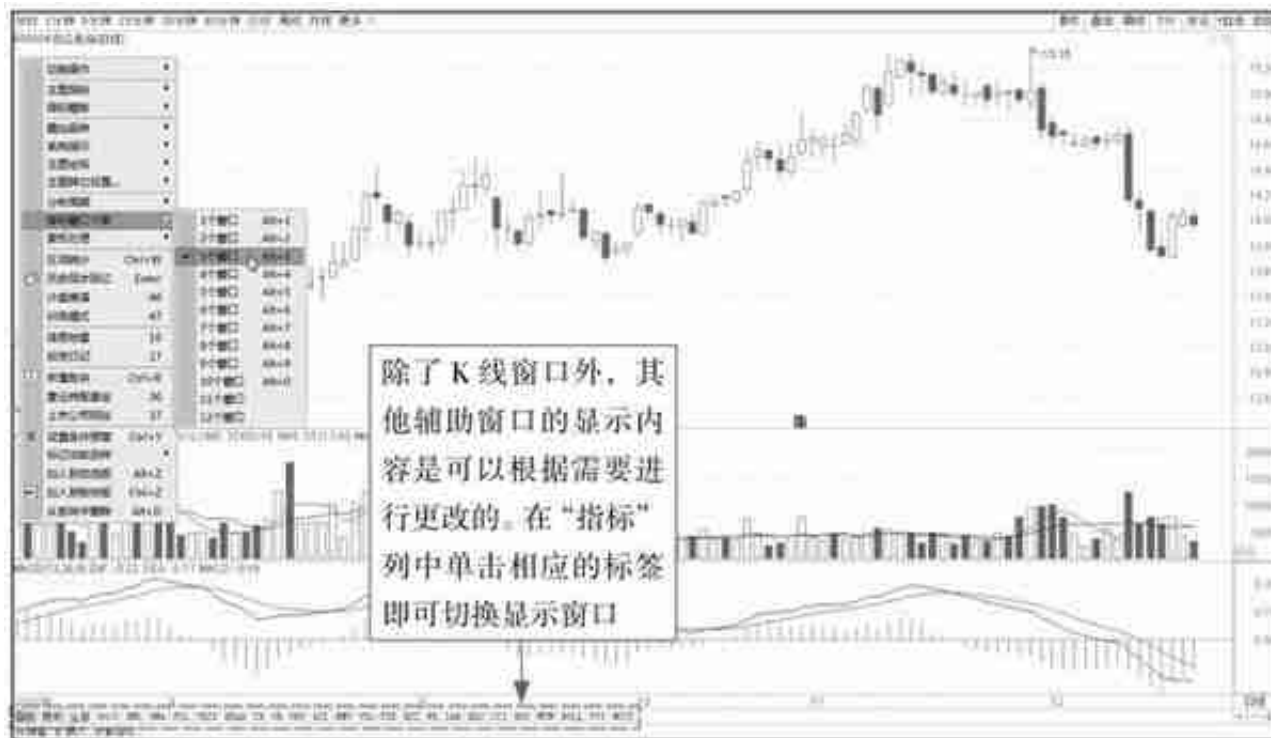


图1-18 多窗口布局

### 1.2.3 看懂大盘与个股的分时图

对于短线投资者而言，分时图也是分析股票走势的一个重要工具，利用它能即时把握多空力量转化和市场变化的根本，常常用来和K线图进行配合。如果投资者要利用分时图分析行情和预测走势，需要对分时图有一个全面而系统的了解。

在实战研判过程中，分时图有着重要的作用，它可以动态反映大盘和个股的实时走势。分时图分为大盘指数即时分时图和个股即时分时图，其中横坐标代表时间，纵坐标的上半部分代表价格或指数，下半部分显示成交量。

#### 1. 大盘指数即时分时图

大盘指数即时分时图由买盘比率、卖盘比率、加权指标和不加权指标共4个部分组成，图1-19所示为2016年12月20日A股指数的大盘分时图。



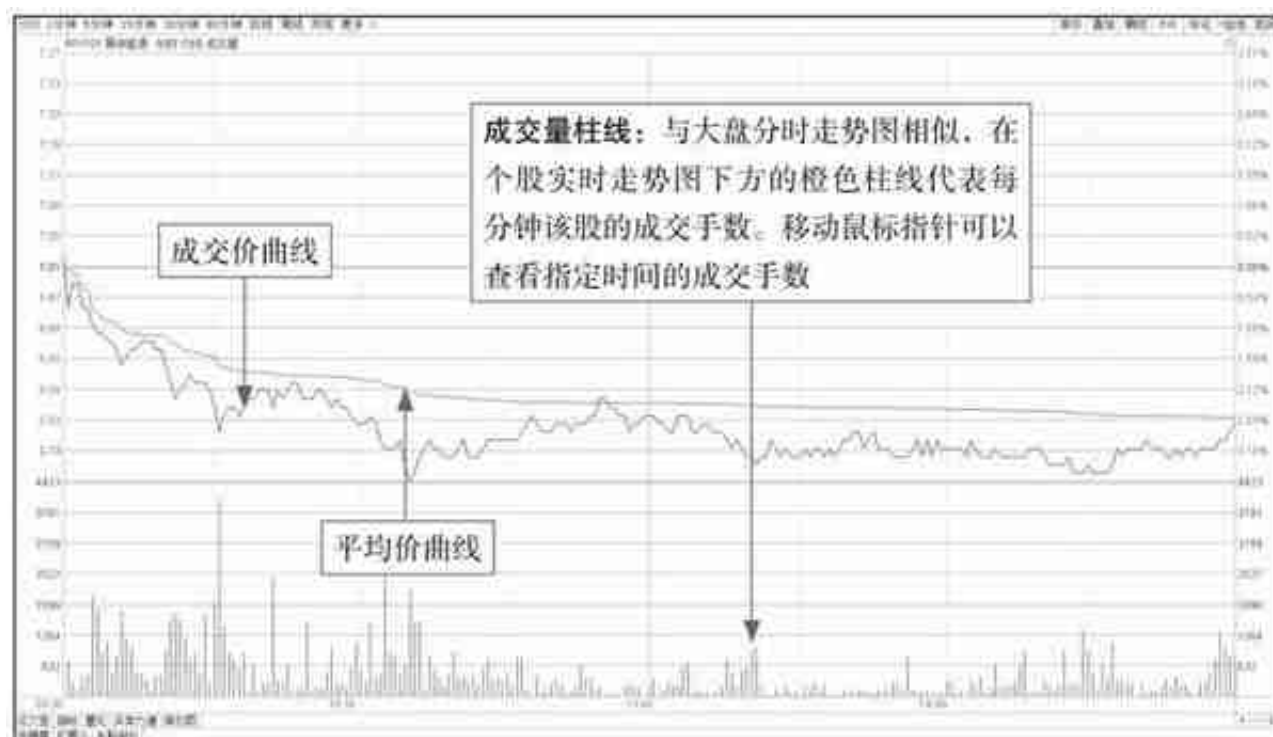


图1-20 个股分时图

## 1.2.4 如何解读K线中的信息

K线图所包含的丰富信息、发出的买卖信号，能够帮助投资者看清股票走势，正确投资。学会怎么看K线图，是每个股票投资者应掌握的基本技能。

### 1. 看阴阳线

阴阳代表趋势方向，其中，阳线表示将继续上涨，阴线表示将继续下跌，如图1-21所示。

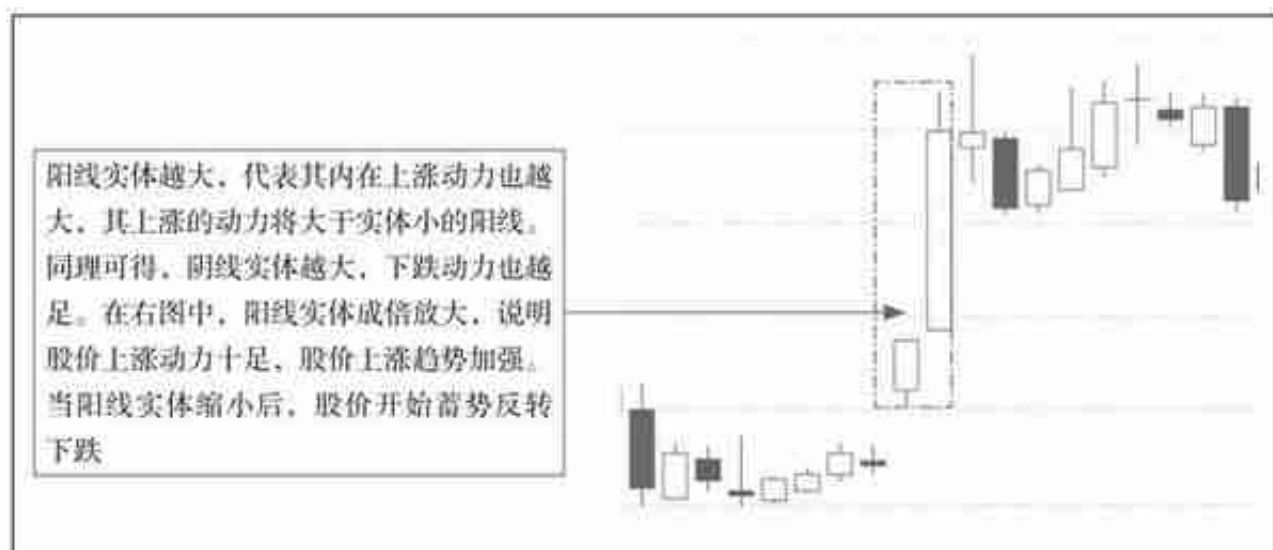


图1-22 看实体大小

### 3. 看影线长短

K线图影线代表转折信号，向一个方向的影线越长，越不利于股价向这个方向变动，即上影线越长，越不利于股价上涨，下影线越长，越不利于股价下跌，如图1-23所示。

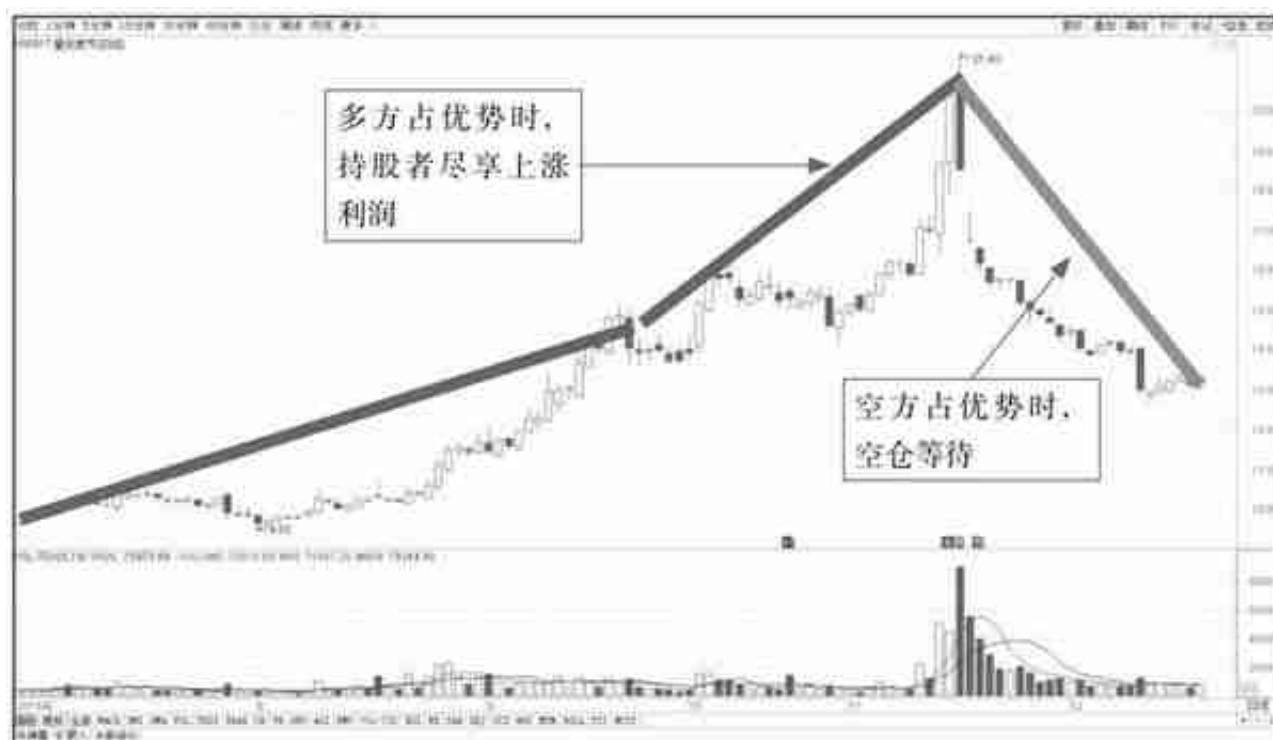


图1-24 通过K线图分析多空双方的优势

投资操作的核心之一就是顺势交易：

当市场处于多方力量占优势时，股价在红色多方带之上运行，投资者就坚决持股待涨，进而享受上涨趋势带来的利润；

当市场处于空方力量占优势时，股价在绿色空方带之下运行，投资者就坚决持币等待，这样做既能规避下跌的风险又可冷静地等待未来的投资机会。

### 1.3.2 关注具体形态和价格走势

如果说“透过K线来解读多空双方力量对比情况”这种说法还比较抽象、难以落实的话，那么，投资者不妨把注意力集中于具体的K线形态。

K线图和K线图形态是不同的概念。前者泛指单根K线的形状和意义，而后者则是指由两根及两根以上的K线组合所形成的某种形态，而该形态通过K线之间的对比，预示着某种价格的运动轨迹，因而上升到了技术分析的层面。

因此，投资者在关注K线形态的同时，还应该结合价格的走势情况来辅助验证这一形态所蕴涵的市场含义；只有当两者相互验证时，才能用这一形态的典型市场含义来预测股票价格的后期走势。

### 1.3.3 关注K线图图中的成交量

美国著名的投资专家格兰维尔曾经说过：“成交量是股票的元气，而股价是成交量的反映，成交量的变化，是股价变化的前兆。”影响股票市场价格变化的因素是多方面的，但决定股价涨跌的主要力量仍然是来自股票市场自身的买卖活动。股票买卖活动规模的大小是通过每日股票的成交量和主力及跟庄者的持仓量来反映的。因此，对股票市场量价关系的研究实质上是动力和方向的研究。成交量和持仓量是动力，价格走势是方向。

透过成交量的形态变化，投资者可以更好地验证价格走势，当价格的发展方向与成交量的变化形态明显地背道而驰时，往往意味着原有的趋势即将结束，是投资者应提前做好买卖准备的信号。

#### 专家提醒

在股价下跌后的低位区域，股价长时间处于横向调整阶段，若此时股价出现大阳线拉升，同时成交量放量，也会发出看涨买入信号。在正常的情况下，股价的变化与成交量的变化成正比关系。这就是说，股价升高，成交量增加，股价下跌成交量也

会跟着下降。

### 1.3.4 不同周期的K线走势图

阳线和阴线都是一个周期内价格的变化表现，因此K线与周期是密切相关的。而这个周期可以是任意的，可以是一年，也可以是一个月、一个小时、一分钟等。为了满足各类投资者的需要，炒股软件中设置了多个常用的时间周期选项，可以由投资者自由选择。

例如，主力做一只股票往往需要一年甚至两年以上的时间，如果遇上大市低迷，潜伏时间就更长了。所以，在日K线图上查找主力行踪往往一叶障目，只能得到片面的结论，而从周K线图上去分析，可以清楚地看出主力建仓、洗盘、拉抬、出货等过程，可谓一目了然。可以说，周K线图是“黑马”的放大镜，令“黑马”无处遁形。