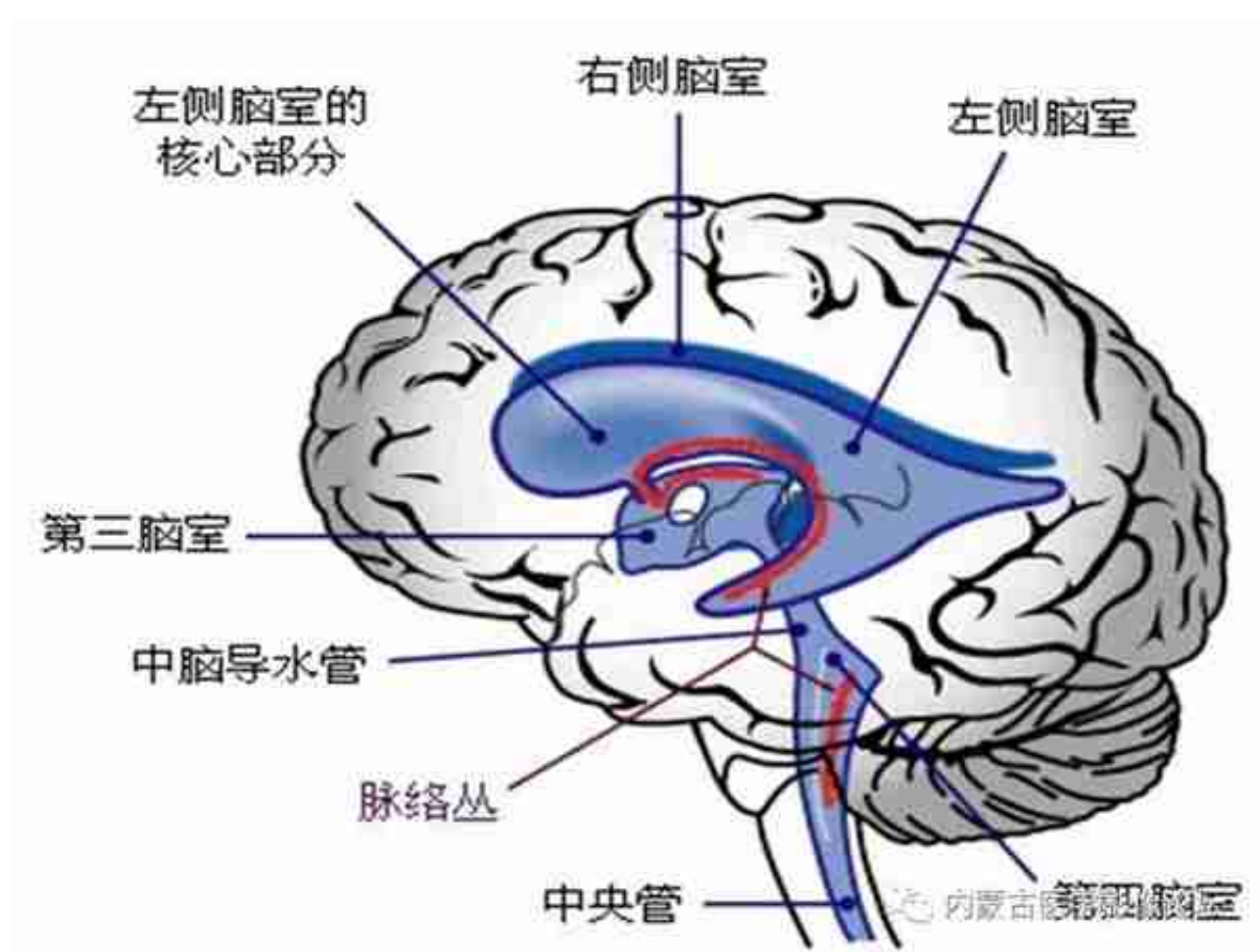


来源：内蒙古医学影像论坛

是大脑边缘系统的重要组成部分，属大脑古皮质，位于端脑颞叶的内侧深部，左右各一。

海马结构的组成：海马（Ammon's角）、海马伞、齿状回、束状回、下托、围绕胼胝体的海马残体（胼胝体上回/灰背）、海马旁回、钩（深面为杏仁体）。

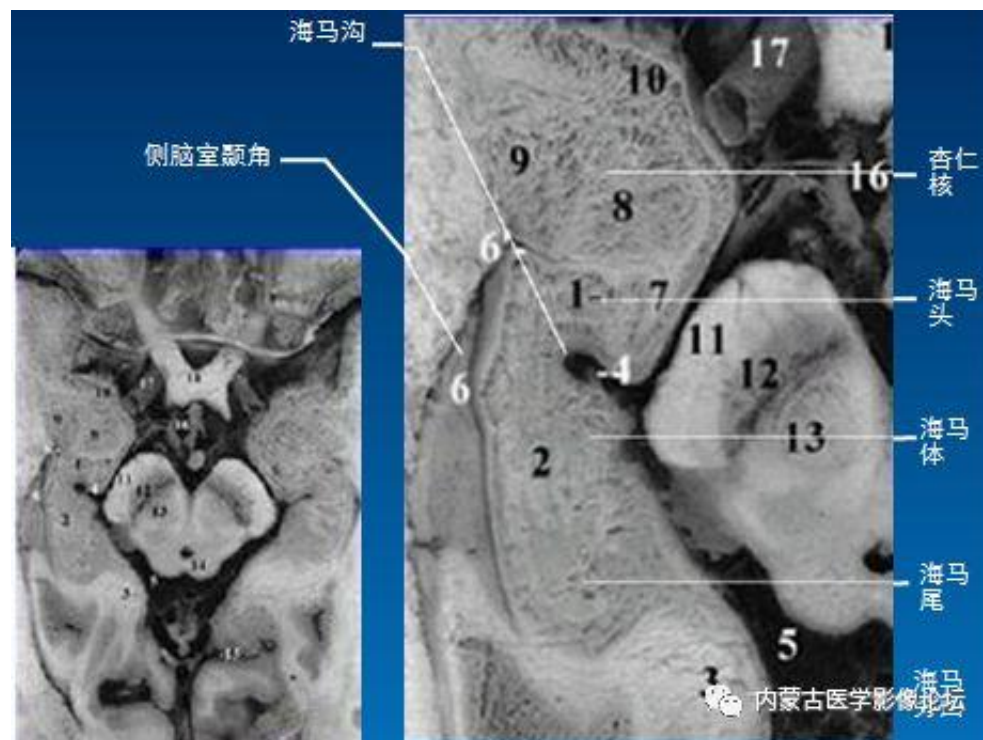
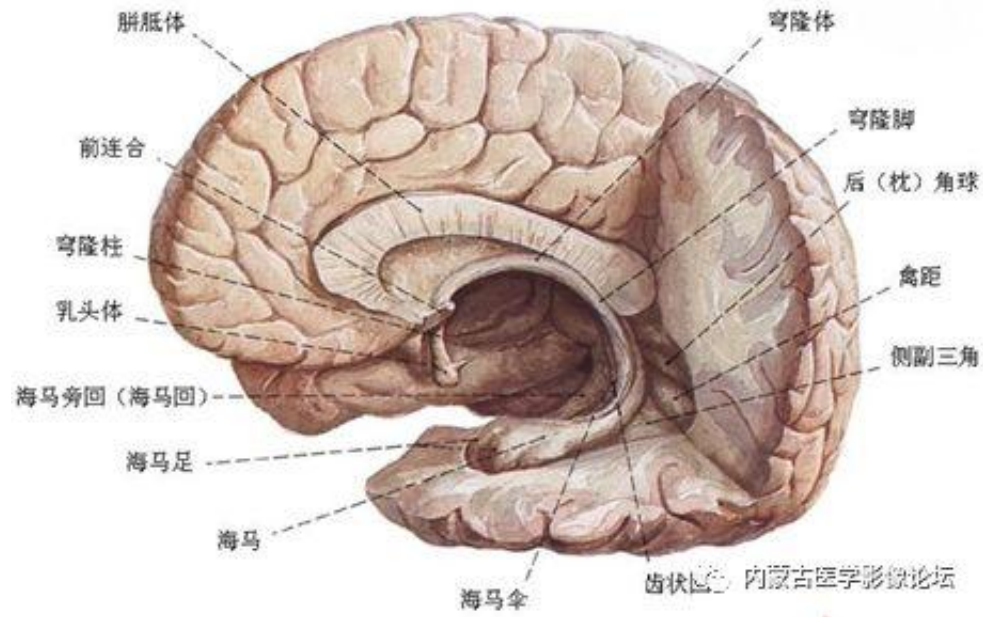


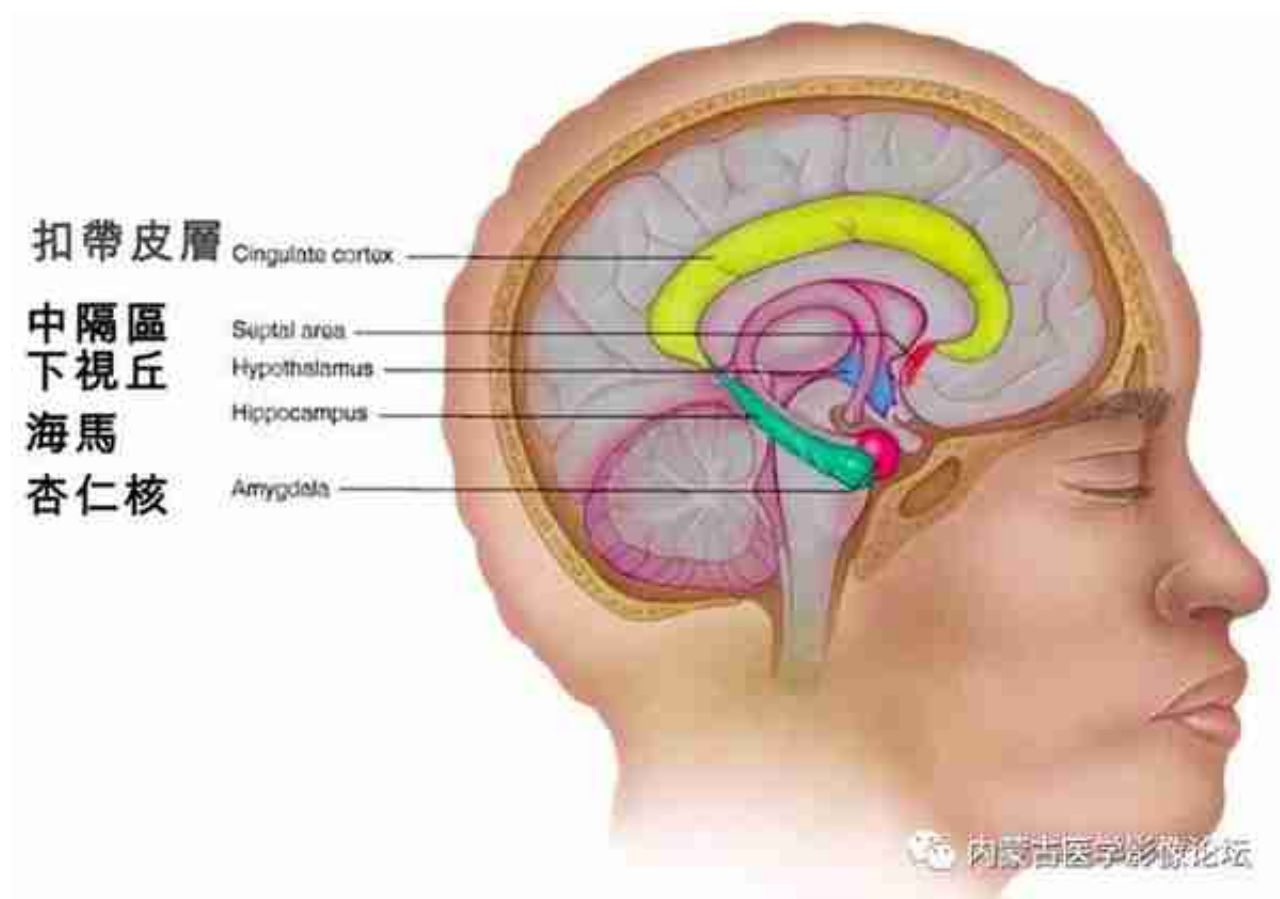


灰质部分：海马 - - 齿状回 - - 束状回 - - 灰被

白质部分：海马伞 - - 穹窿脚 - - 穹窿联合 - - 穹窿







海马常规扫描方式

*常规扫描方位：轴位，冠状位。

*轴位：以冠状位和矢状位作为参考定位。在冠状位上定位线平行于两侧颞叶底部的连线；矢状面上平行于前后联合的连线或者与胼胝体的前后连线平行。扫描范围至少包括整颞叶范围。

*冠状位：以矢状位和轴位作为参考定位。在轴位上与大脑纵裂垂直；在矢状位上定位线与海马长轴垂直。扫描范围包括整个颞叶及海马。

层厚3mm

*T2需加上上下饱和带。