

前言

最近一直没有写，主要是家里人都病了。本来今天打算继续休息的，一场暴雨几个雷给我吓住了，还是等等再出门吧，那就说几句。

也不知道是甲流还是什么，从小孩到大人，一个个的病，身边的同事也病了一堆。病了连上班都没去，课也都调整了，还是以休息为主。

因此基本上都是没有操作，上周三还是周几，忘了，黄山旅游突破的时候跟了一下，周五就出来了。本打算周末复盘了再调整仓位，实在没精神，看了几百只就停下了。加上今天一天的课，干脆就没动弹。

踏空

我想大概有人会说，踏空了几个月了，不着急吗？

单纯从最近几个月上涨来说，确实是。基金的本子加上生病，从一月以来的行情其实都没有认真去参与。

不过从整体上来看，我更喜欢现在的状态，这次基金在工作上开辟了新方向是非常难得的，同时这几个月的行情，也让我非常犹豫。

一方面，上证指数走得很强，特别是科创板，这符合我们前面的预期。另一方面，很多个股走得非常弱，这又超出了我的预期，大方向觉得有些不太清晰，哪怕是今天强势突破了。

大盘很弱？

说说大盘吧，在我看来，大盘很强，大盘又很弱。



中证500比较好一点，周五就带量突破了。

上证50 1B0016 L1

2665.72 高 2673.66 开 2667.18 量 3527.0万
3.80 0.14% 低 2655.07 换 0.29% 额 681.7亿

相关ETF 上证50ETF易方达 1.33 -0.15% 跟踪度:100%

分时 日K 周K 月K 五日 更多

日线

前复权



成交量 量:3527.0万 M5:3037.5万 M10:3027.0万 换手率:0.29%



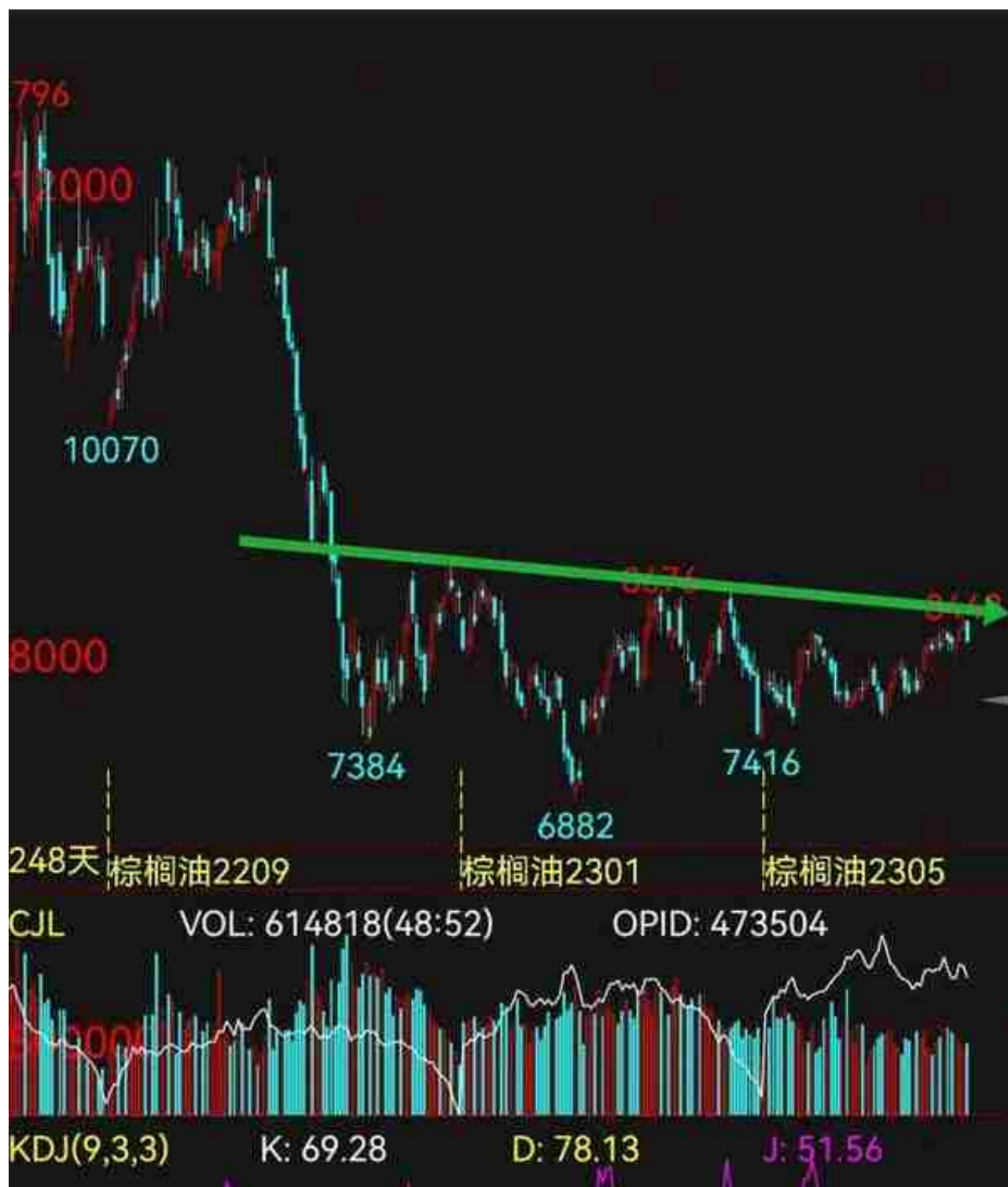
可问题就在它这里，上证50今天完全不跟。也就是说，现在的领头羊是中证500和1000里面那些半大不小的家伙，这是不是一件非常奇怪的事情呢？

有人会说上证50前面涨太多了，是吗？你看看指数，1月30日开始一直在跌，涨的是其中的几个罢了，最近也都在休息，上证50弱极了。

期指上也是如此，IH，A50都很弱，完全没有指数上看起来强势。

很强？

可是指数看起来真的很强，不是吗？



头肩底？



已经很漂亮了，量能也够了，前面说过的地方盯住了，也就够了。

有人可能会担心，一字板怎么办？我觉得不太可能，即便如此，也还有另外两个。