

2020年，三星发布了首款三星T7家族系列产品——三星T7Touch，一款主打数据安全、高速，便携的PSSD产品。



而来到2022年，PSSD市场上已经有着翻天的变化，越来越多的存储厂商推出自家优秀的PSSD产品。而三星在这时候推出了细分市场产品——三星T7Shield，一款主打IP65级防尘防水、3m防摔、小巧且高速的户外PSSD产品。



与纯色设计的旧版本包装的三星T7Shield不同，三星T7Shield4TB的外包装采用了全新的设计，水、尘土、沙石等元素组成，强调此款产品三防的“户外”的属性。



此次送测的三星T7Shield4TB为暗夜黑的版本，其产品外观与之前我们测试的1TB

版本一致，但容量达确到了4TB！



另外一方面，由于内建4TB大容量的NAND颗粒，所以三星还对产品的内部与外部进行了优化，这样可以使用三星T7Shield4TB在长时间、大文件传输的时候有着更低的温度表现，避免过热和性能下降的负面影响。



内部是高集成度的板载PCIe NVMe桥接USB3.2方案，并非M.2桥接方案，所以其比一般的M.2方案内部更为坚固，在易携带、轻量化的同时做到了更高的保固性。



三星T7Shield4TB配件包括说明书、一条USBType-CtoC的数据线以及一条USBType-AtoC的数据线。

pe-CtoA的数据线，线材的质感不错，符合10Gbps传输规范，可以保证用户实现高速传输

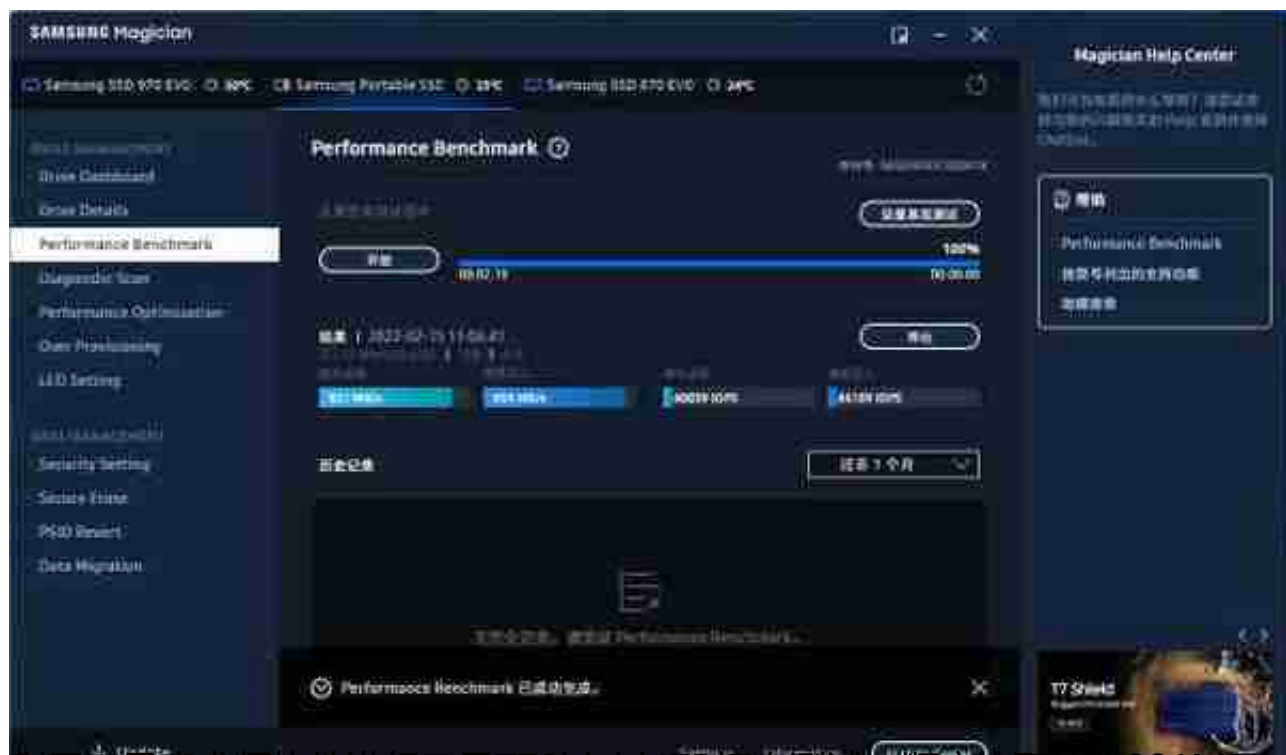
测试



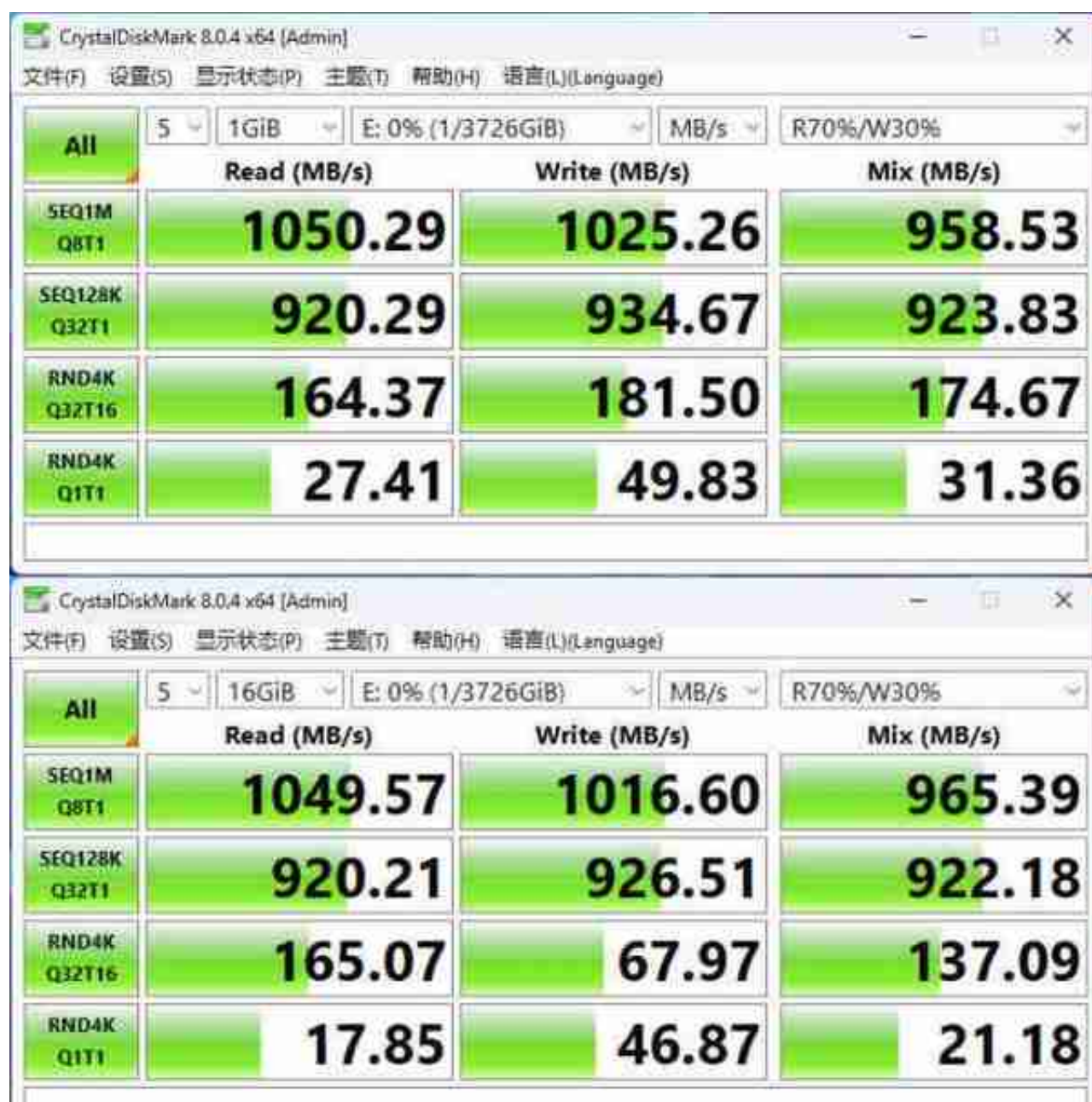
三星T7Shield4TBSSD出厂格式为exFAT，可以兼容Windows、Mac、Android等多个平台，实现在多个平台之间传输数据，不用担心设备的兼容性问题。



最新版本三星魔术师软件就已经支持此款新的三星T7Shield4TB硬盘，由于是初次点亮的硬盘，所以数据写入量为0TB。



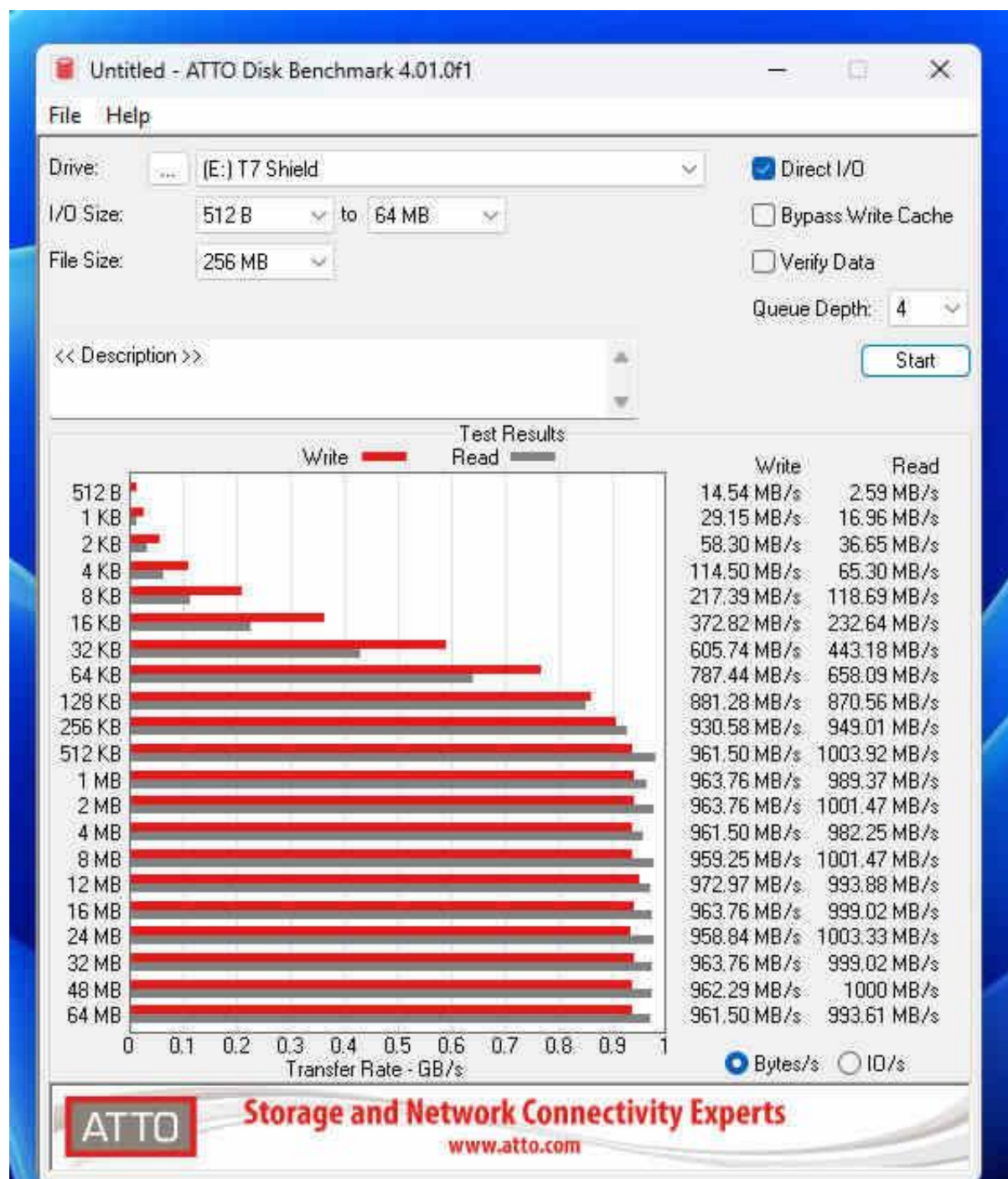
利用三星魔术师软件进行三星T7Shield4TB初次测试，顺序读取速度921MB/s，顺序写入速度934MB/s，随机读取40039IOPS，随机写入44189IOPS,性能与官方标称值相差不大。



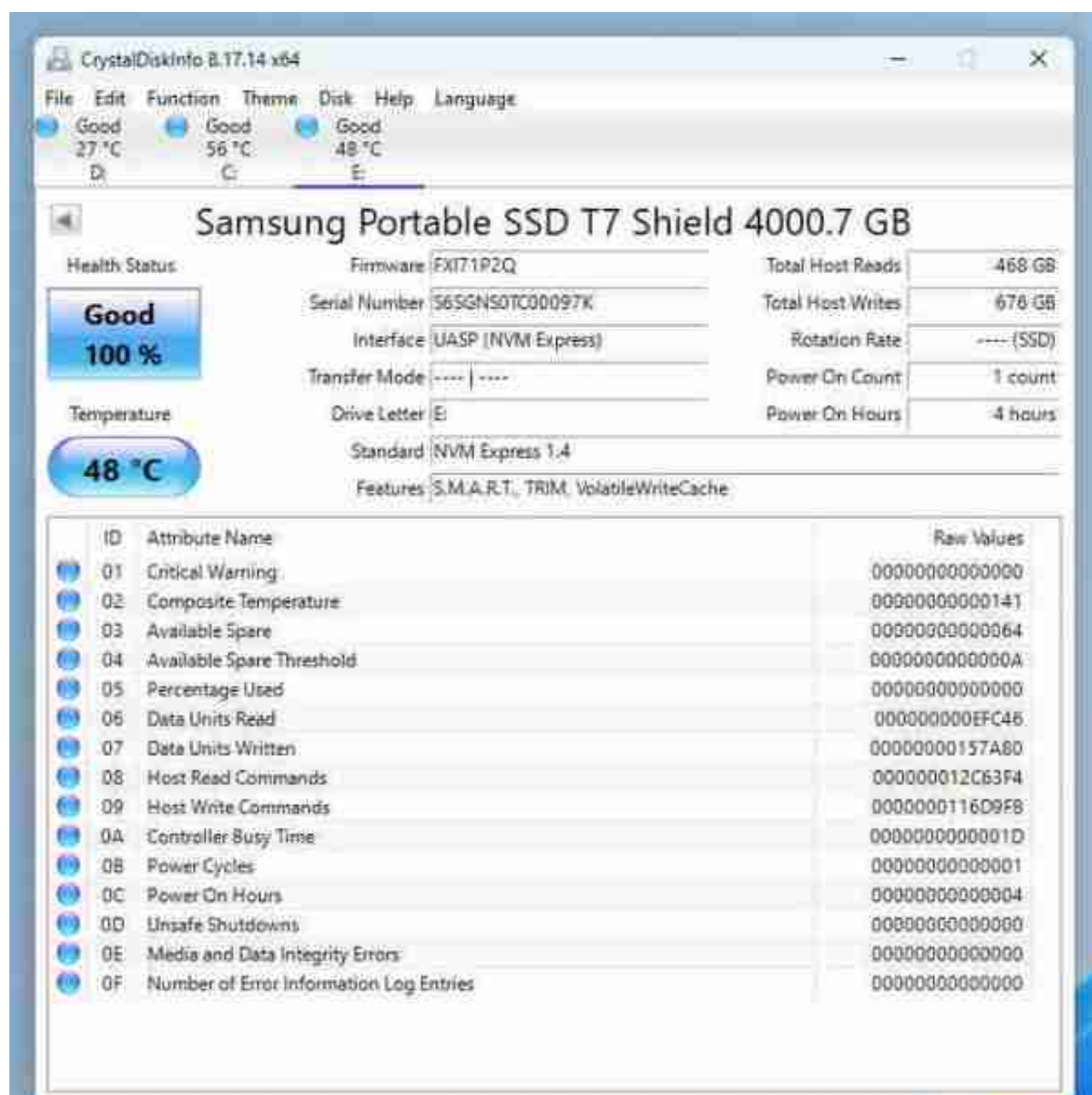
	Read (MB/s)	Write (MB/s)	Mix (MB/s)
All			
SEQ1M Q8T1	1050.29	1025.26	958.53
SEQ128K Q32T1	920.29	934.67	923.83
RND4K Q32T16	164.37	181.50	174.67
RND4K Q1T1	27.41	49.83	31.36

	Read (MB/s)	Write (MB/s)	Mix (MB/s)
All			
SEQ1M Q8T1	1049.57	1016.60	965.39
SEQ128K Q32T1	920.21	926.51	922.18
RND4K Q32T16	165.07	67.97	137.09
RND4K Q1T1	17.85	46.87	21.18

首先是CrystalDiskMark测试，在1G文件的测试中，三星T7Shield4TB的写入速度为1050MB/s，读取速度为1025MB/s，与官方宣传标准值一样；同时我们还利用16GB大文件进行测试，写入速度为1049MB/s，读取速度为1016MB/s，与1G文件的时候速度基本没两样。而且在室温25度的状态下，移动硬盘在测试完时的温度为44度。



在ATTODiskBenchmark测试中，IO接口的速度是真的可以，写入速度为961MB/s，读取速度为993MB/s,即使是持续大容量数据读入，硬盘也不会掉速。



从CrystalDiskInfo信息来看，三星T7Shield4TB从刚新开到写入了676GB容量文件后，最高温度就是48度，这样的温度表现着实是喜人。毕竟容量增加的情况下，温度与低容量版本没两样，可以说明三星的确是在内部温度控制做足了功课。

总结：



而三星T7Shield4TB的户外属性则是同时能够满足户外内容创作用户、户外拍摄团队的需求，IP65认证可以解决防尘防水的问题，而抵抗3米跌落则是确定硬盘在使用中坚固与安全性。

另外在5G网络与视频时代，越来越多的KOL或者是拍摄团队都转投到4K、8K，甚至是12K的拍摄设备，PSSD的需求不再是快，更多的是大容量，以及安全性方面，那三星T7Shield4TB的推出能够完全满足拍摄需求，而无需进行任何麻烦的活动来保护空间。