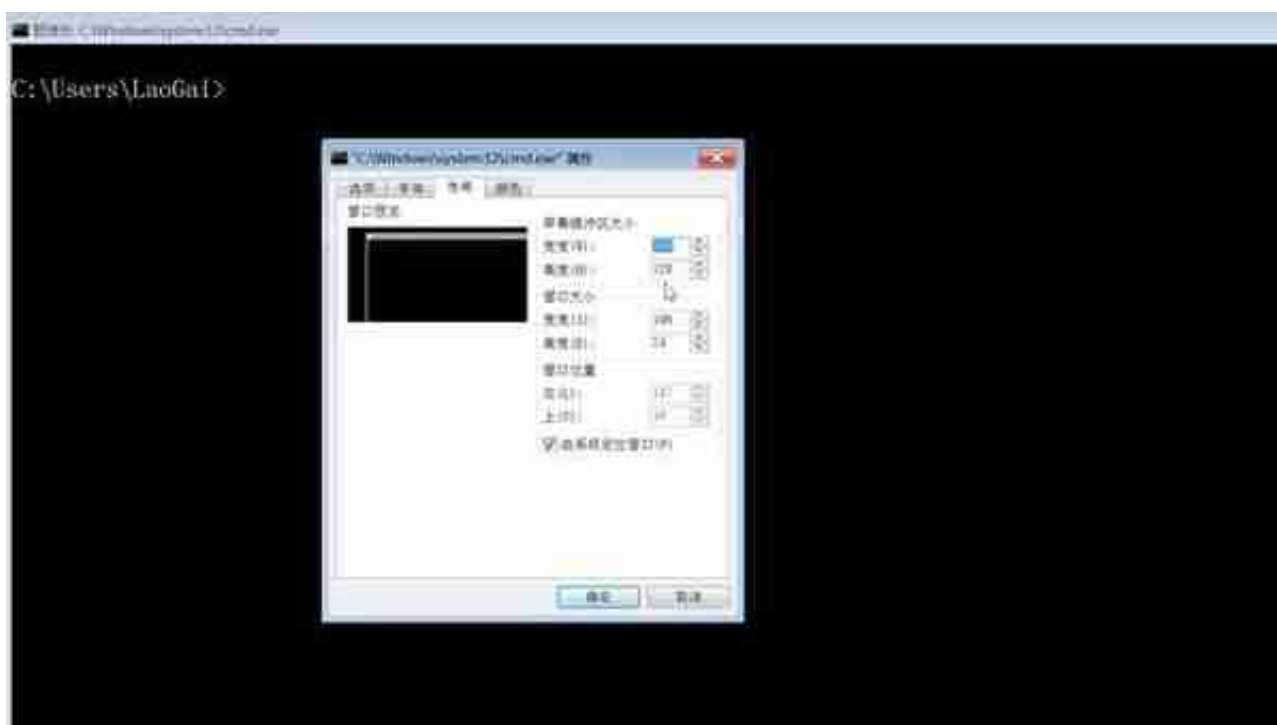


回车后就可以看到行和列已经被修改了，cmd窗口的大小也发生了改变，接着看CMD的属性可以看到，宽度和高度和刚才命令设置的是一致的。



回车后就可以看到整个窗口也发生了改变，我们接着看CMD的属性，可以看到屏幕缓冲区的大小，宽度和高度也被修改成了默认的设置。