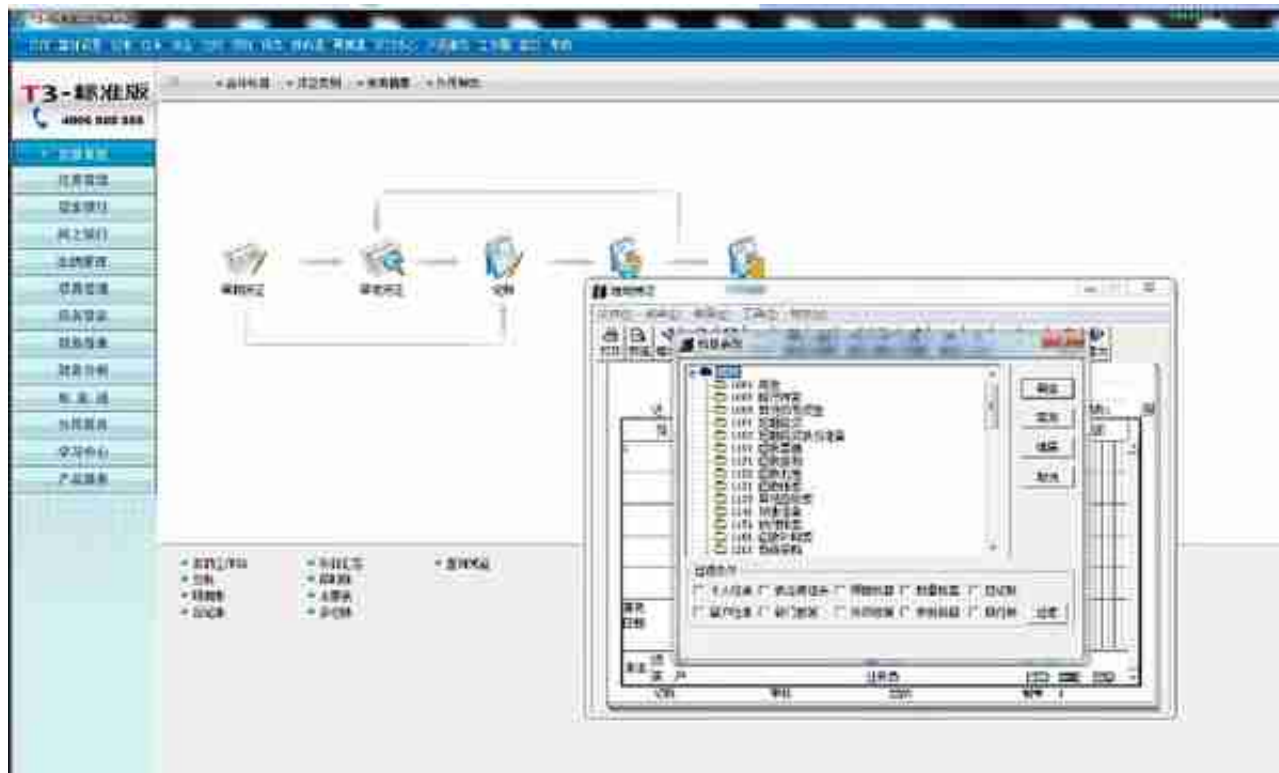


一、问题描述

填制凭证、查询凭证界面，选择科目，不显示会计科目树，错误图片如下：



解决方法：

10.8.2的版本本身是不支持win10系统的，科目参照选不到科目是近期WIN10系统的高问题，您可以尝试检查系统近期是否更新了系统补丁，卸载补丁后再来查看，或者更换其他的适配系统。