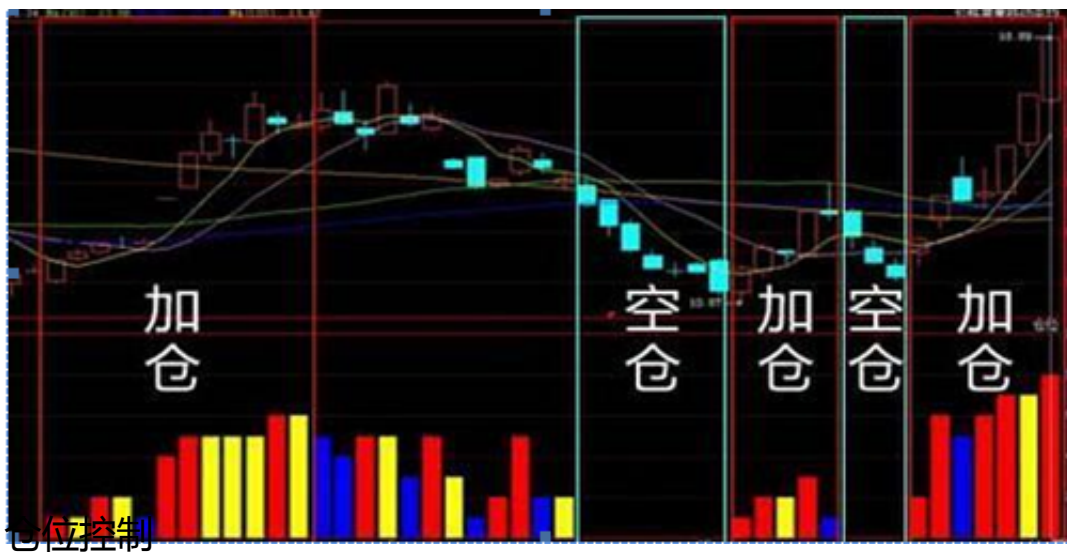


(本文由公众号越声投顾(yslwcw927)整理，仅供参考，不构成操作建议。如自行操作，注意仓位控制和风险自负。)

炒股是种修行

一、你能天天盯盘而空仓一个星期或一个月，甚至更长吗？这是第一个坎，一个很难逾越的坎。空仓也是操作，而且是高水平的操作，但它也最难操作！空仓绝对是赚大钱前提，空仓是回避市值回落的最好方法，因为只有会空仓才能头脑冷静！千万不要怕空仓而错失良机，因为股市的钱是赚不完的，适时的休息，是平常心的表现，不会休息的人，就可以说不会工作。



踏空永无赚钱的机会，手中没有股票如何赚钱？或者说，即便有投资但投入资金太少，也一样赚不到钱。特别是当股市出现大幅上升时，由于手中股票太少而使得市值增加量根本体现不出来，或者增加的量相对于其资金的比例太小。更重要的是，股市一旦上涨，低位吸货就会来不及，这时很容易迷失方向而胡乱买入一些股票，也是很容易失去理智，更不敢冒昧全仓杀人。因此，即便行情来了对于踏空的人来说，也赚不到钱甚至容易因为胡乱买股票而导致亏损。

不踏空是投资股市的硬道理，它告诉人们，投资股票时一定要选好时、选好股并好好握住它。但是，一般投资者的投资方式往往是与之相反的，即手中总是留有大量现金，他们投资买股票总是买很少，甚至几百股、几百股的买，买股票所占的资金比例还不到总资金的10%，这样的投资即便是每股赚几块钱，所获得的收益也不多。这种投资似乎与踏空没有什么两样。因此，踏不踏空，应视手中资金与买股票所用资金之间的比例而定。

仓位控制顺口溜

方便记忆，下面是几句比较顺口的控制方法：

- 大盘良好+金叉，重仓杀进赚钱花，
- 大盘良好+死叉，半仓获利等金叉；

- 大盘不佳+金叉，轻仓回避也不差，
- 大盘不佳+死叉，空仓观望是最佳。

- 流动资金能泛红，仓位放松往前冲，
- 流动资金若泛绿，仓位谨慎先降低。

不满仓意在尽量降低风险，与其说是降低风险，不如说是等待时机。所以，没买股票的那部分资金一遇到机会不是要按兵不动，而是要“立即冲动”。如果遇到调整行情时，则作为补仓之用。这样，既控制了风险，也不失时机赚了钱。不满仓的炒股硬道理还告诉人们，手中握的股票如果是垃圾股即不涨的股票，就应该换成具有升涨潜力的股票。

在投资炒股时，应该有选择地把握好每一波行情的动态。同时，“该出手时就出手”牢牢把握住时机，握住股票等待上升。请记住：踏空不是股市的脚步声。投资者可以结合k线图解进行股票分析。

在股市投资的道路中，方法不再与多，而在于精。一旦找到适合自己的方法，就努力学精，然后知行合一。

死记“单阳不破”战法，赚钱的不二选择

一阳穿三线，往往意味着多方强势非常明显，尤其是一根带量的阳线，一举突破有5、10、30日均价线所组成的中长期均线系统时，更是多方强势的表现。投资者应立即介入，持股待涨。

单根K线穿越多条均线,必定会导致次日对均线的一次回踩。而一旦回踩过力也会出现陷阱,买入时机要根据股价的位置做出合理判断。

形态含义

不同周期的均线，代表着不同周期的持股成本。是市场参与者买卖股票的主要依据之一，也是庄家协调成本，引发市场共鸣，减少拉升阻力的最好工具。主升浪作为主力的中期操盘标的，则中长期均线是其最为看重的启动点和重要支撑线。因此,在上升趋势中，当有力的太阳线穿越三根及其以上的均线时，往往是一段主升浪启动

的信号。如果与其他三重信号共振，就确定无疑。通常以一阳穿三线为主升浪的启动信号，具有上涨速度快，涨幅大的特点。

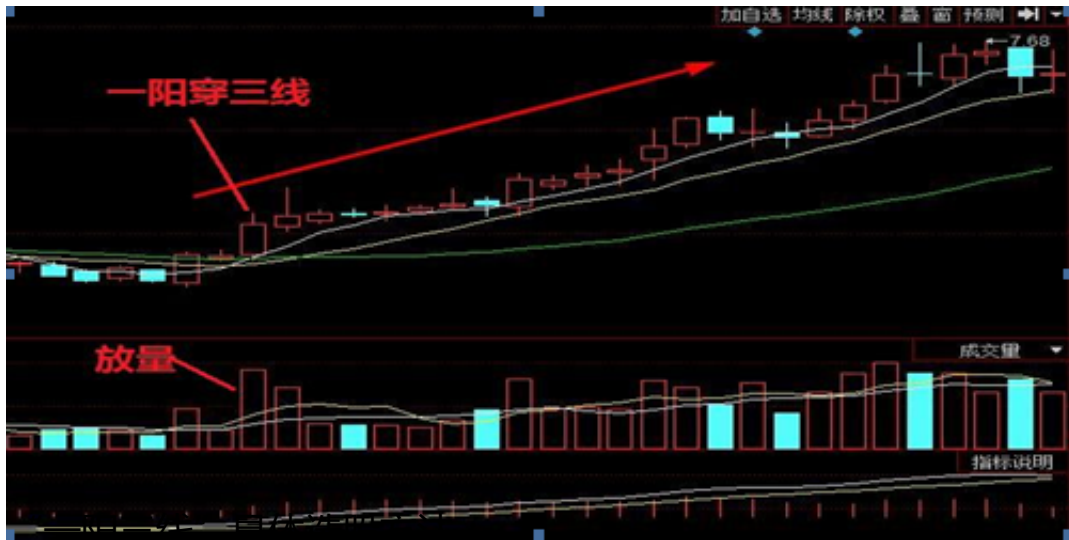


图 3-1-1 一阳穿三线 具体选股方法

1. 指标导入后，打开功能点击选择条件选股

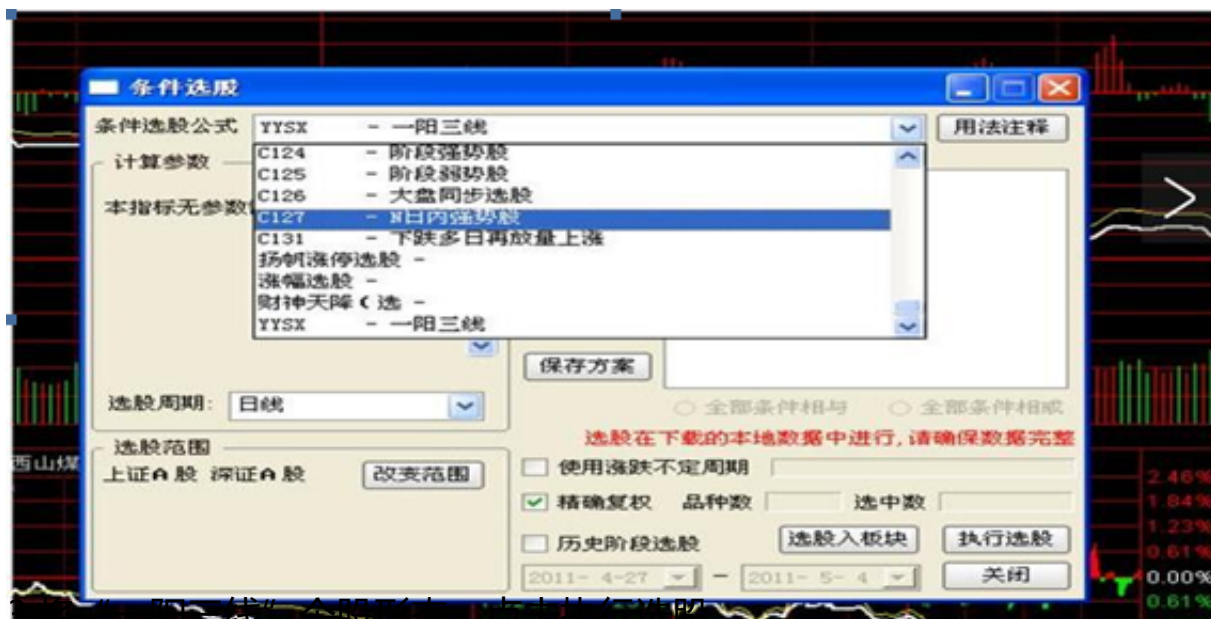


图 3-1-2 “一阳三线”个股形态，点击执行选股。

4. 选出符合“一阳三线”个股后，跟进当前行情进行综合判断。

注意事项:

1. 【一阳穿三线】往往迅速把股价向上推高，涨幅一般都会在7%左右。三条线的间距越小，成功率越高。因为，均线越是粘合，市场上的持股成本就越趋于一致，故抛压不大;三线间的距离越大，成功率越低，间距大，说明股价整理的不充分，更容

易造成获利盘的挤兑。

2.有的【一阳穿三线】并不具备真正意义上的攻击，判断攻击是真是假，用"量、价、线、形"一测便知。假的【一阳穿三线】，量能不足，股价涨幅不够，持续性差，一旦大盘进入调整，它比大盘跌的快。经典的【一阳穿三线】，除了具备"量、价、线、形"者4要素外，以后的上升速度会很快。

3.【一阳穿三线】允许股价有小幅调整，但必须在阳线实体的范围内调整，调整时间不会超过5个交易日，超过这个界限，即可认定这根阳线是庄家精心设计的诱多陷阱，要认赔出局。如果冲高之后很快回落，并且很快跌破这根阳线，说明这根阳线是庄家放量诱多的骗线，应立即止损。

案例分析：洪汇新材



如果你入市多年，还不会买卖，不妨试试“分时买卖源码”，或许可以帮助你解决买卖问题，公式代码复制过来难免造成部分格式错误，如果不能成功导入，可以找我领取源码！

```
TT:=BARSLAST(HOUR=9AND MINUTE=(30+1))+1;
```

```
均价:=SUM(V*C,0)/SUM(V,10),COLORYELLOW;
```

```
均价1:=SUM(V*C,0)/SUM(V,0),COLORYELLOW;
```

```
盘整:IF(HOUR>9 AND
```


RANGE(HHV(C,60)/LLV(C,60),1,1.02),C,DRAWNULL),COLORRED,LINETHICK2;

V1:=V;

HH:=C>REF(C,1)AND C/均价1>(1+0.03);

LL:=C<ref(c,1)p="" 均价<(1-0.03);<=""c="" and="">

HH1:=CROSS(SUM(HH,0),0.5);

LL1:=CROSS(SUM(LL,0),0.5);

SS1:=SUM(HH1,0)*CROSS(COUNT(C

BB1:=SUM(LL1,0)*CROSS(COUNT(C>REF(C,1),BARSLAST(LL1)),0.5);

CS1:CONST(SUM(IF(SS1,REF(C,1),DRAWNULL),0)),COLORGREEN,LINETHICK2
;

CB1:CONST(SUM(IF(BB1,REF(C,1),DRAWNULL),0)),COLORMAGENTA,LINETHI
CK2;

HH2:=CROSS(SUM(HHANDC>CS1*1.03,0),0.5);

LL2:=CROSS(SUM(LLAND C

SS2:=SUM(HH2,0)*CROSS(COUNT(C

BB2:=SUM(LL2,0)*CROSS(COUNT(C>REF(C,1),BARSLAST(LL2)),0.5);

CS2:CONST(SUM(IF(SS2,REF(C,1),DRAWNULL),0)),COLORGREEN,LINETHICK1
;

CB2:CONST(SUM(IF(BB2,REF(C,1),DRAWNULL),0)),COLORMAGENTA,LINETHI
CK1;