

## 【亿格用友T3】

【概要描述】固定资产按之前设置的公式每月计提固定的折旧额，但本月想多提一些折旧，如何修改折旧额？【用友t3固定资产】

### 【问题现象】

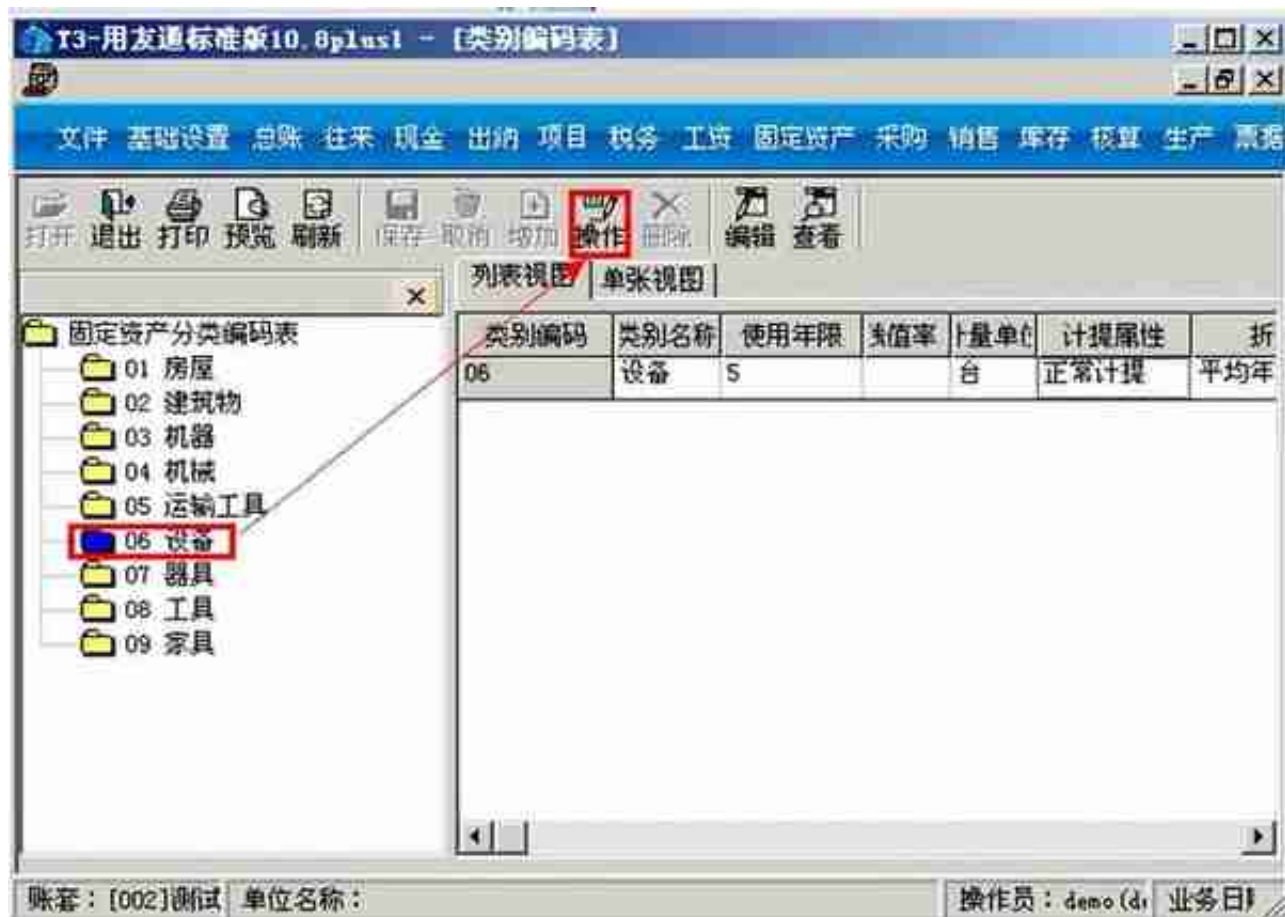
固定资产按之前设置的公式每月计提固定的折旧额，但本月想多提一些折旧，如何修改折旧额？

### 【适用版本】

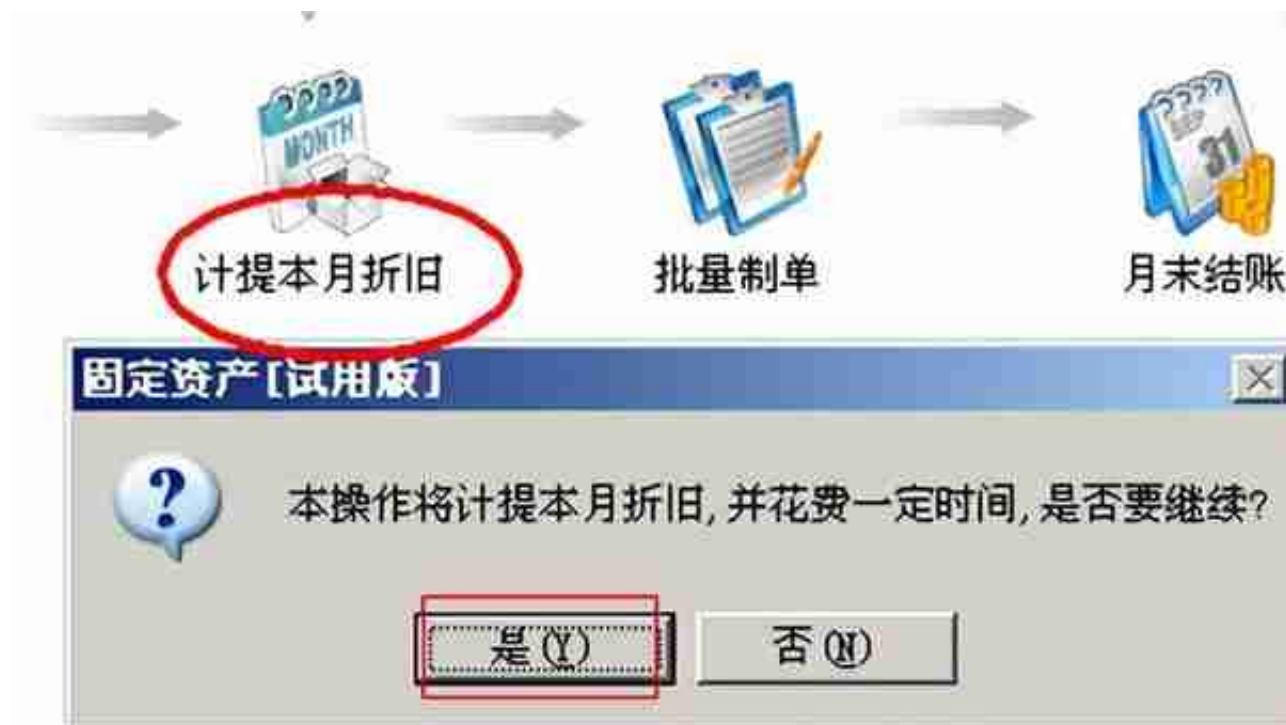
T3用友通各种版本

### 【操作步骤】

(1) 先增加一张资产卡片。打开固定资产模块，点击“资产增加”，输入项目明细，点击“保存”。



(3) 勾选增加当月计提折旧：



(5) 点击“固定资产” - “折旧清单”，在折旧清单界面右上角，需要选择“2013.08（登陆）（最新）”之后才能修改，选中“固定资产部门编码目录”“折旧清单”界面弹出“操作”按钮。



(7) 鼠标移到其它框时，弹出以下对话框，提示是否将修改后的折旧额更改为以后每次计提的折旧额，可以依据实际情况来选择，点击“是”的话，以后该卡片的折旧额就按照修改后的进行计提，如果只是本月修改，其他月份保持原来的折旧额，则点击“否”即可。

The screenshot shows the T3-用友通标准版 software interface. The main window displays a depreciation list for the month of August 2013. The list includes columns for card number, asset number, asset name, original value, accumulated depreciation, and depreciation amount. A warning dialog box is overlaid on the list, indicating that the depreciation amount data has been modified and the system will automatically regenerate and display the depreciation distribution table upon exiting the list.

卡片编号	资产编号	资产名称	原值	计提原值	本月折旧	累计折旧	净残值	折旧率	单
00001	0600001	机床	20,000.00	20,000.00	350.00	350.00	0.00	0.0167	
合计			20,000.00	20,000.00	334.00	334.00	0.00		

固定资产(试用版)

您已经修改了本月折旧额数据,在退出<折旧清单>时系统将自动重新生成并显示<折旧分配表>

确定

(9) 点击“确定”之后，“会显示以下界面，可以看到更改后的折旧额。

The screenshot shows a warning dialog box titled "固定资产" (Fixed Assets). The message indicates that after each depreciation calculation (except for month-end closing), the system will recalculate the depreciation amount according to the depreciation formula. A "确定" (Confirm) button is visible at the bottom of the dialog.

以后每次计提折旧(除月末结账之外)将重新按折旧公式计算!

确定