















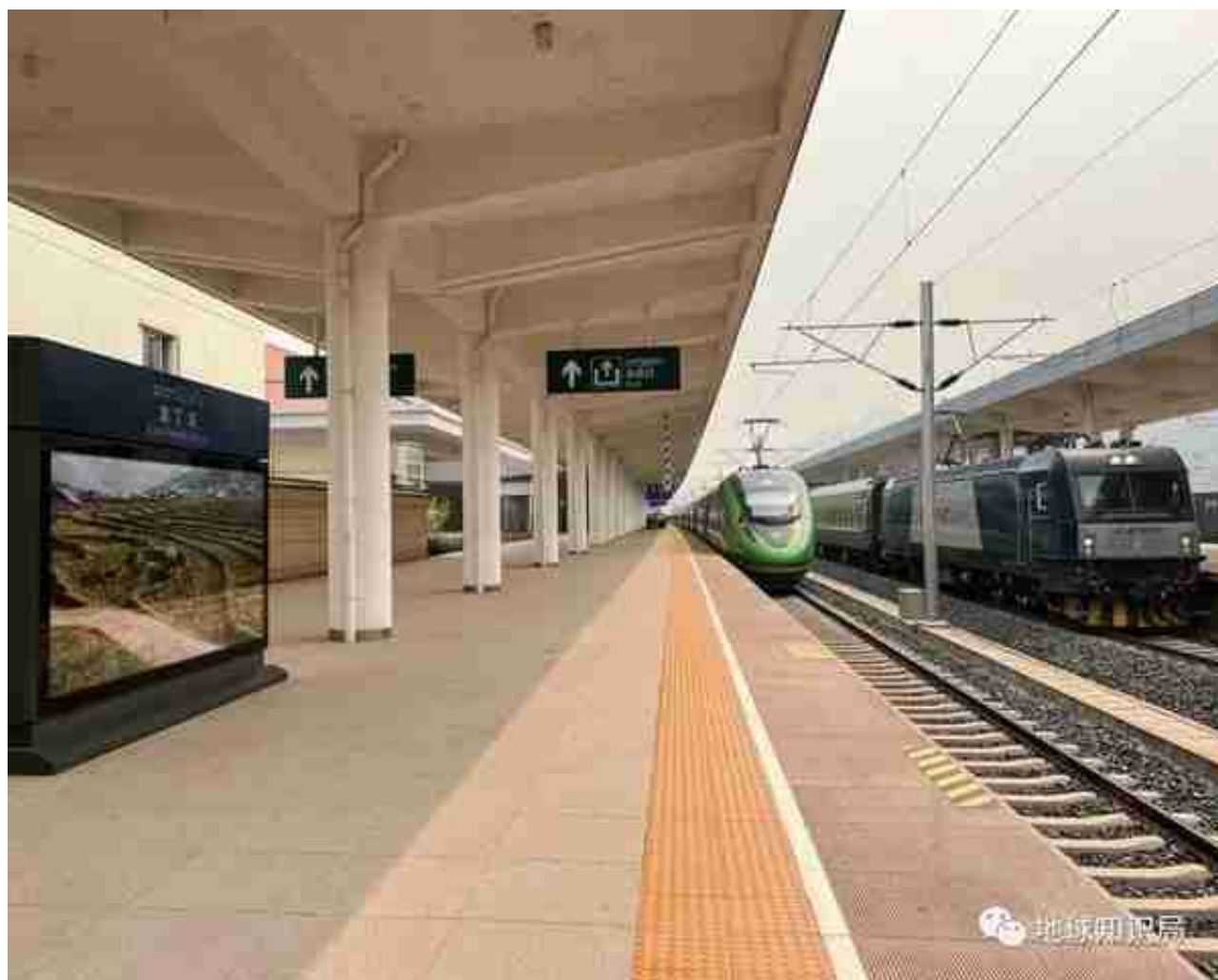
## 中老铁路，开通后的近500天

### 泼水节

，是老挝民间最隆重的节日，又称“宋干节”（意为求雨）或“五月节”，为佛历新年，相当于中国农历的春节。在老挝，泼水节全国放假3天。

东南亚唯一的内陆国 ▼









该趟车次为K12/11次的普速旅客列车，安排在万象站至磨丁站间运行，同时嘎西站、孟阿站两座新开办客运业务的车站启用。

老挝段普速旅客列车

车体为25G型空调客车

位于班纳汉湄公河特大桥

(图：铁道视界-罗春晓) ▼



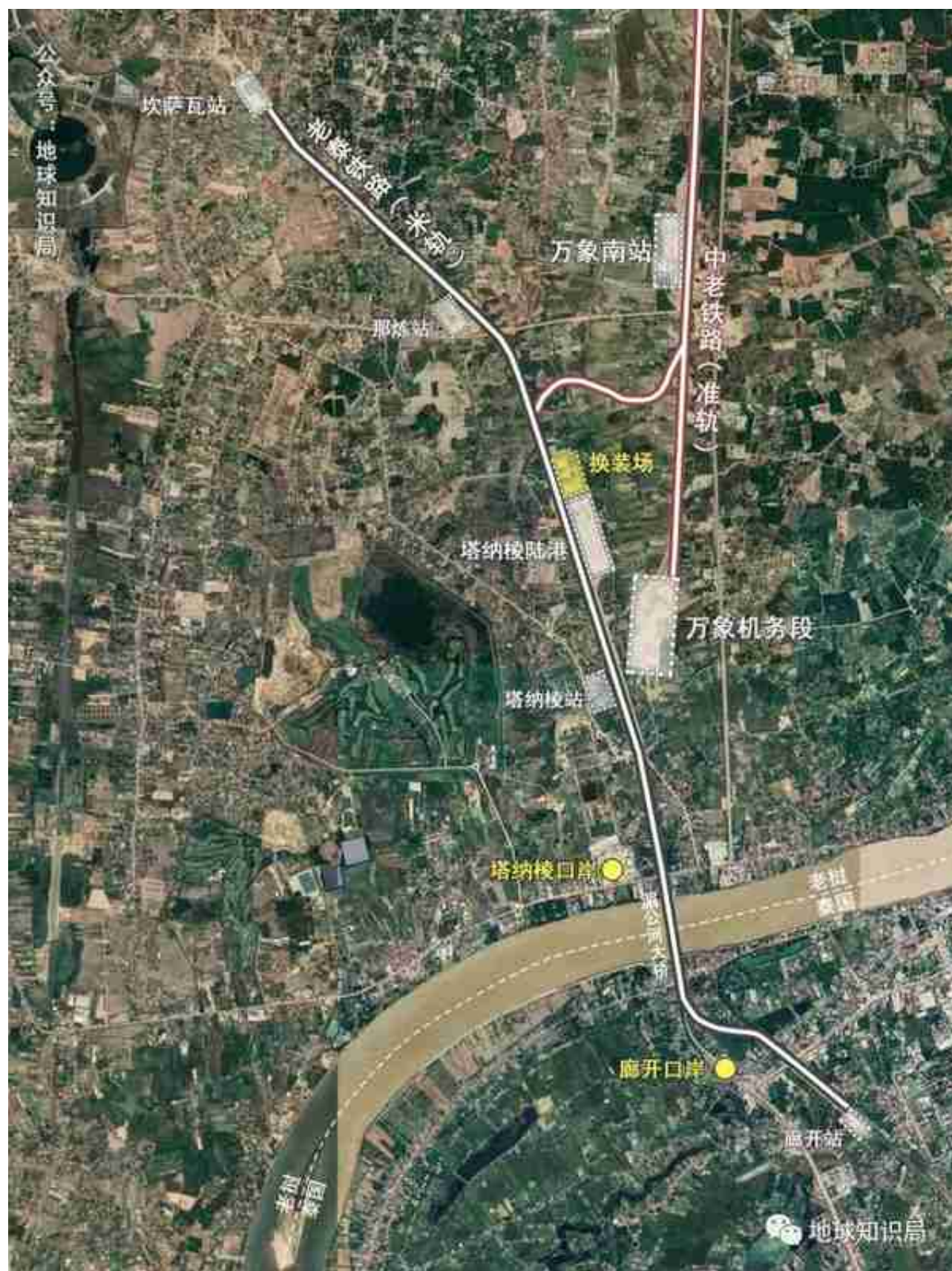
中老铁路采用国际标准轨  
，轨距为1435毫米，泰国铁路采用米轨  
，轨距为1000  
毫米，两种铁路货物运输的互  
联互通需要进行换装作业  
，即将货物从一种轨距的车辆卸下装到另一轨距的车辆上。

该场可一次同时换装25辆泰国米轨铁路货车

年换装作业能力约80万吨

(图：铁道视界-罗春晓) ▼







20

23年2

月7日，一搭

载19个冷链集装箱、装有

286吨新鲜蔬菜的班列，

从昆明王家营西集装箱中心站

驶出，先采

用中老铁路“澜湄快线

”国际货物列车，由昆明运到老挝万象南站

进行换装，再经泰国米轨铁路运抵曼谷

。这趟列车的开行，标志着**中老泰全程铁路运输往返班列成功首发**。

预计每年可吸引泰国30万吨以上的

农副产品、橡胶等跨境货物

通过中老铁路运往中国 ▼

00:58 4G

Have a good trip





### 老中铁路

交通与繁荣

出发 到达

万象 昆明南



出发日期

周四, 2023-04-13

查询

磨丁--万象 万象--昆明南 万象--琅勃拉邦 万象 清空



### Laos-China Railway



请携带有效身份证件原件提前进站乘车

服务信息 更多

运输规程



首页



订单



知识局



## 进入老挝之前的准备

因磨憨和磨丁铁路口岸未实行落地签政策，国际旅客需[提前办理好签证](#)方可通行。

国际旅客出行温馨提示

建议直接阅读本文即可...

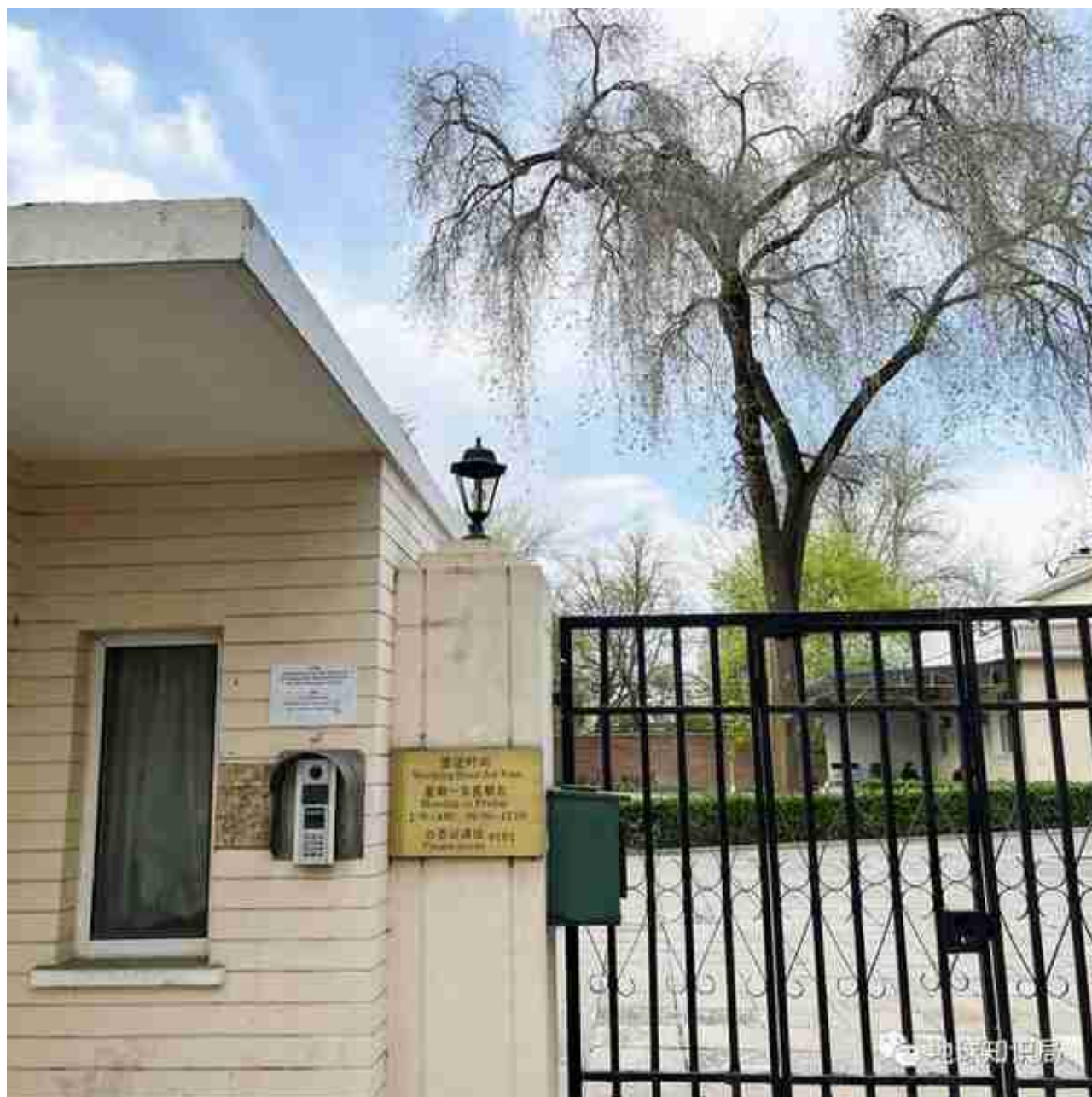
(图：柘格) ▼





## 老挝人民民主共和国驻华大使馆

(图：柘格) ▼





地球知识局





需要注意甄别的是  
，老挝的SIM卡分为无短信通话服务的流量卡和电话流量一体卡  
两类，可以通过网购、在部分使领馆购买及落地后购买等方式获取。

老挝2字头卡（图：柁格）▼



老挝基普可以在中国的各类[外币兑换点](#)或在老挝落地后[兑换](#)获取。

例如ATM（图：托格）▼





## 中老铁路国际旅客列车

中老铁路国际旅客列车采取朝发夕至运行模式，每日双向对开各1列，全程经停

昆明南、普

洱、西双版纳、磨憨、

磨丁、琅勃拉邦、万荣、万象

8个车站，包括铁路口岸通关时间在内的全程旅行时间均为10小时30分。

## 中老铁路 ▼









北京时间20  
23年4月11日9时整，中  
老两国铁路部门，线上线下同时发售国际旅客列车车票。

中老铁路首发国际旅客列车车票

昆明局发的伴手礼作为背景不错

(图：柘格) ▼

09:55 4G

### 昆明南 <> 万象

前一天 04月13日 周四 后一天

**直达** 中转

出行提醒: 点击查看昆明南-万象的出行政策!

只看高铁/动车  只看普通车

昆明南 万象

北京时间	车次/历时	当地时间	
<b>08:08</b> 昆明南	<b>D887</b> 10时30分 ▲	4月13日 <b>17:38</b> 万象	
一等: 候补 +	二等: 候补 +		
站名	到时	发时	停留
昆明南	----	08:08	----
普洱	10:32	10:36	4分
西双版纳	11:20	11:26	6分
磨憨	12:27	13:57	90分
————— 以下为老挝车站 —————			
磨丁	14:09	15:39	90分
琅勃拉邦	16:49	16:53	4分
万荣	17:42	17:45	3分
万象	18:38	18:38	----

筛选 耗时最短 发时最早 显示票价 候补下单

购买昆明南始发国际旅客列车跨境车票的旅客，可通过中国铁路12306网站（含客户端）和昆明、昆明南、普洱、西双版纳、磨憨5个指定车站售票窗口，购买昆明南至万象间的跨境火车票。

昆明南站和昆明站

（图：柁格）▼









购买万象始发国际旅客列车跨境车票的旅客，可通过老挝铁路互联网售票系统（LCR Ticket APP）和万象、万荣、琅勃拉邦、磨丁4个指定车站售票窗口，购买万象至昆明南间的跨境火车票。

老挝万象时间比中国北京时间晚1小时

（图：LCR Ticket APP）▼







跨境旅客进出站、口岸通关上下车时，**均须核验纸质车票**，请旅客妥善保管。

例如在磨憨站下车（图：柘格）▼



中老铁路国际旅客列车使用动力集中型“复兴号”“澜沧号”动车组开行。

穿过友谊隧道的“澜沧号”抵达磨憨站

与“绿巨人”形成了“双龙会”（图：托格）▼

















列车运行至老挝铁路口岸站磨丁站后，旅客须携带全部行李下车，进入入境联检区域，配合老方海关人员完成入境联检后，到站为磨丁的旅客可直接出站，到老挝其他车站的旅客，返回列车继续旅行。

磨丁站办理相关手续

站内有几家免税店（图：托格）▼









出入境时个人物品申报及携带要求，根据《中华人民共和国海关对进出境旅客行李物品监管办法》第三条规定：进出境旅客**必须将所带的全部行李物品交海关查验。**

海关查验（图：柘格）▼















为方便旅客快速通关，铁路部门、海关采取了便利措施，旅客可按照铁路站车工作人员的引导，提前通过“海关旅客指尖服务”微信小程序完成个人健康申报及行李物品申报。

(图：“海关旅客指尖服务”) ▼





\*本文内容为作者提供，不代表地球知识局立场

封面：托格

【致谢】本文的图片内容得到了“中国铁路昆明局集团有限公司”、“铁道视界”的大力支持，特此感谢。

END