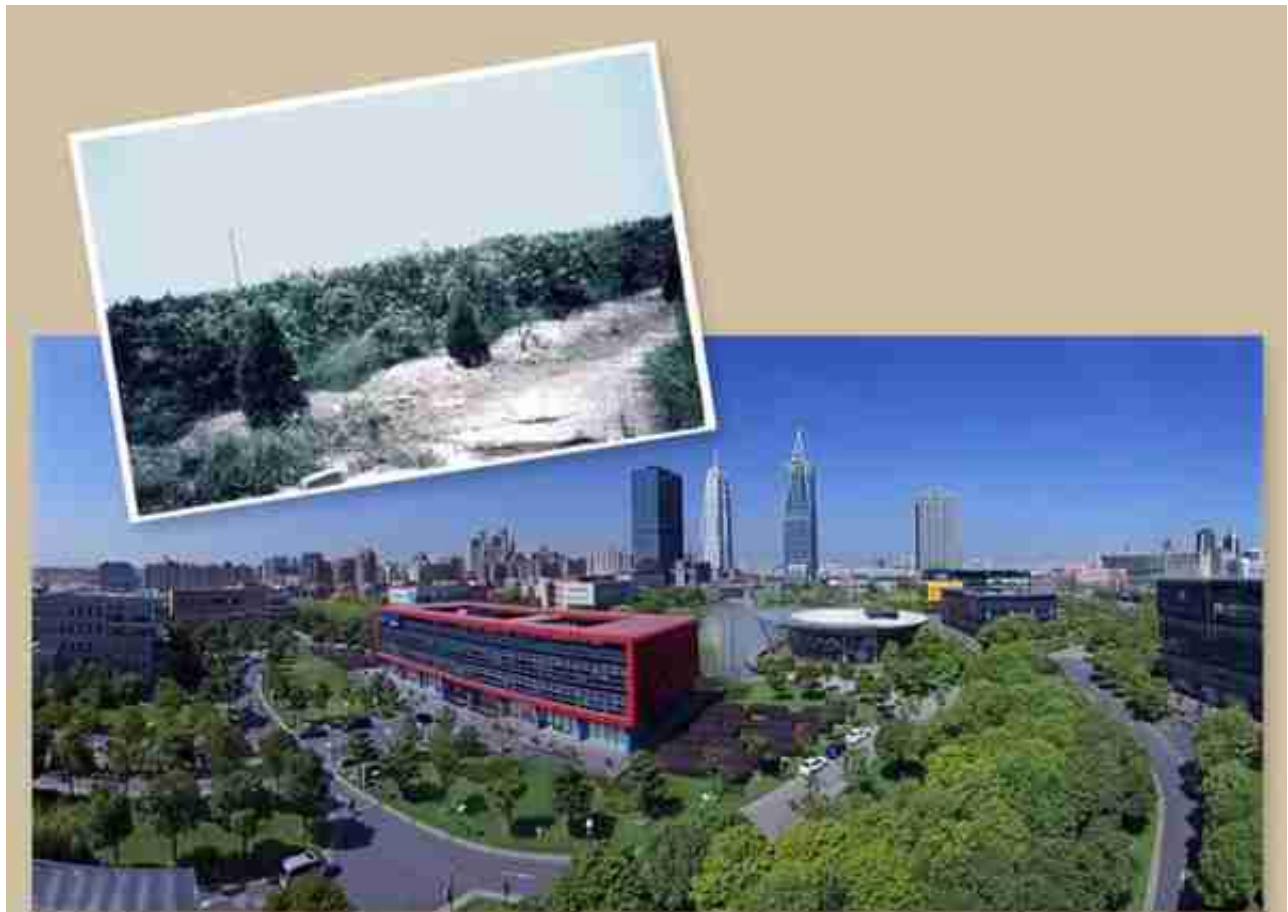


2020年，上海浦东迎来开发开放30周年。30年，弹指一挥间。一路走来，浦东敢闯敢试、先试先行的精神早已深入人心。



这一年，常驻人口仅139万，农田遍布，芦苇摇曳。当时，“宁要浦西一张床，不要浦东一间房”是老上海人对浦东最为形象的描述。

1990年的浦东



这一年，4月，浦东金桥出口加工区成立。同年9月，国务院批准金桥出口加工区享受国家级经济技术开发区政策。金桥出口加工区由此升级为我国第一个以“出口加工区”命名的国家级经济技术开发区。



这一年，11月26日，中国第一家证券交易所——上海证券交易所宣告成立。

1991年的浦东



这一年，12月1日，南浦大桥正式通车！从此，上海市民“过江难”成为了过去时。这是第一座连接浦东与浦西的桥梁，也是我国第一座自主设计、建造的双索面迭合梁斜拉桥。

1992年的浦东



这一年，9月25日，中国大陆第一家外资保险公司，同时也是目前国内唯一一家外商独资寿险公司——美国友邦上海公司在浦东开业，为外资保险公司进入上海打开

了大门。



这一年，国家级重点高新技术开发区张江高科技园区正式成立，揭牌现场人声鼎沸。

1993年的浦东



这一年，3月25日，上海外高桥保税区保税生产资料交易市场建立，是中国大陆第

一家保税生产资料交易市场。



这一年，上海首家区域性、综合性、股份制商业银行——上海浦东发展银行正式开业。

1994年的浦东



这一年，9月28日，第一家外资银行日本富士银行上海分行在浦东开业。



这一年，10月24日，全国第一家中外合资外贸公司兰生大宇贸易公司在外高桥保税区注册成立。



这一年的10月15日，上海浦东国际机场一期工程正式奠基开工。规划建设2条宽60米、长4000米的主跑道，2条滑行道及停机坪、维修坪等设施。同样在这一年开工的还有环球金融中心。

1998年的浦东



这一年，9月10日，总部在美国的国际金融公司参股投资上海银行1亿股（每股2.12元），占股比例5%；上海银行成为国内第一家外商参股中资银行。



这一年，位于陆家嘴金融贸易中心、投资8亿元的上海国际会议中心也正式对外营

业，被评为建国五十年十大经典建筑之一。

2000年的浦东



这一年，10月27日，国家级钻石交易所——上海钻石交易所在金茂大厦开业，是中国现有的证券、期货、金属、粮油等交易所中唯一的一个中外合资交易所。

2001年的浦东



这一年，亚洲太平洋经济合作组织（简称APEC）会议地址——上海科技馆竣工并开业的。它是上海市政府新世纪投资兴建的首个重大社会文化项目，当时是世界面积最大、国内技术最先进的科普教育基地。

2002年的浦东



这一年，南汇芦潮港的海港新城正式启动建设。如今，它已经从“海港”蜕变为“临港”，从一座“田园城市”发展为“现代装备产业基地”。

2003年的浦东



这一年，10月，当时国内最大的海滩人工湖——“滴水湖”正式开挖完工并开闸引水，工程共挖土1780多万方，相当于15座金茂大厦的总体积。

2004年的浦东



这一年，上海长江隧桥（崇明越江通道）工程正式启动。桥梁位于万里长江入海口，采用了人字形双塔双索面钢箱梁斜拉桥，设计中预留了轨道交通线空间是上海崇明地区大一标志性建筑。

2005年的浦东



这一年，6月，国务院批准浦东在全国率先开展综合配套改革试点。



这一年，上海石油交易所正式营业，这是继证券交易所、期货交易所、钻石交易所等机构落户浦东的又一重要要素市场。

2007年的浦东



这一年，被称为“东方之冠”的上海世界博览会中国馆正式开工建设。有建筑评论家曾这样评价：上海世博会中国馆是中国建筑的一个分水岭，开创了中国建筑设计的一个新时代。

2008年的浦东



这一年，一度受亚洲金融危机影响而停工6年的上海环球金融中心终于开业了，492米的高度是当时的“国内最高”，也是世界最高的平顶式大楼。与此同时，隔壁的上海中心紧跟其后打下地基，开始建设。

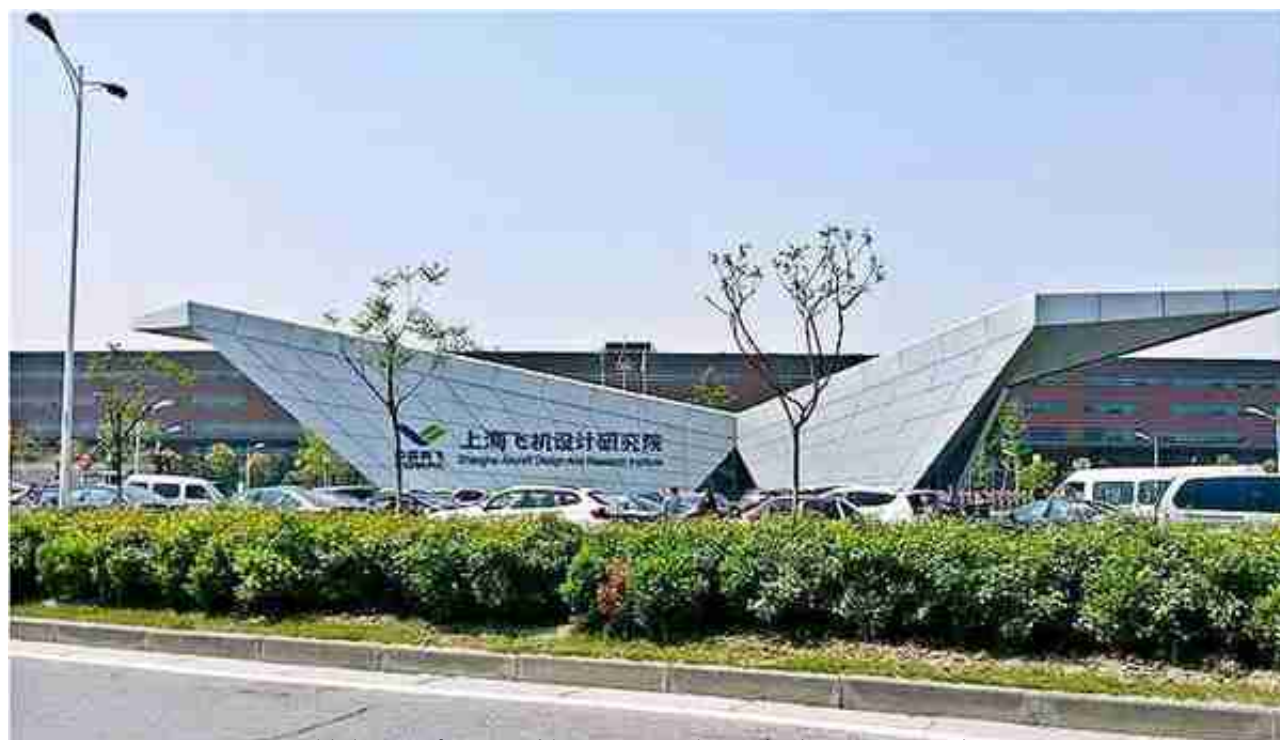


这一年，南汇正式并入浦东，浦东开发开放走入第二次历史性跨越。

2010年的浦东



这一年，上海迪士尼乐园也终于在11月5日正式签约“落沪”。这是中国内地首个、世界第六个迪士尼主题乐园，意义重大。一年后，迪士尼正式开工建设。



这一年，中国商飞总部正式入驻位于上海市浦东新区张杨路25号的中国商飞大厦，研发中心落户张江，规划用地1200多亩，总体规划建筑面积近50万平方米。

这一年，5月4日，浦东新区统计局发布《浦东新区2010年第六次全国人口普查主要数据公报》。据统计，浦东新区常住人口为504.4430万人，成为上海人口最多的一个区。

2012年的浦东

这一年，前滩被正式被纳入上海总规划，正式命名为“前滩国际商务区”。当时，就有不少人预判，这里将成为下一个“陆家嘴”。

2013年的浦东

这一年，9月，上海自贸区挂牌成立。中国（上海）自由贸易试验区是国内第一个自由贸易试验区，建设上海自贸区是党中央、国务院在新形势下全面深化改革和扩大开放的一项战略举措。

这一年，9月29日，我国首份《中国（上海）自由贸易试验区外商投资准入特别管理措施》（负面清单）发布。

2014年的浦东

这一年，6月18日，上海口岸启动国际贸易“单一窗口”，这是自贸试验区制度创新和促进贸易便利化的重要举措。

这一年，对接国际惯例，浦东开展了知识产权综合管理改革试点。2015年1月1日，上海市浦东新区知识产权局正式运行，成为我国首家专利、商标、版权“三合一”兼具行政管理和综合执法职能的知识产权局。

这一年，12月28日，上海知识产权法院揭牌成立，落地浦东。

这一年，浦东机场年旅客吞吐量首次突破 5000 万人次，正式进入世界超大型枢纽机场行列。

这一年，金砖国家开发银行总部在浦东开工，这是首个总部设于上海的国际金融组织。规划建筑高度150米，预计将于2021年完工交付，建成后将满足约2500人的办公需求。

2015年的浦东

这一年，由中国科协与上海市政府共同推动，依托“海智计划”建设上海自贸区海

外人才离岸创新创业基地。基地于2015年8月12日正式揭牌。

这一年，12月18日，中国第一家专业再保险经纪公司——江泰再保险经纪有限公司在上海浦东宣布开业。

这一年，11月18日，首家中外合资国际医院——上海莱佛士国际医院落户前滩。

这一年，世界最大单体卫星厅“上海浦东国际机场卫星厅”正式开工。浦东机场 T1、T2航站楼和S1、S2卫星厅加起来可满足年旅客吞吐量8000万人次的运行需求。

这一年，中国首架国产大型客机商飞C919在浦东基地厂房内正式下线，当年接到21个国家、合计517架的总订单量。

这一年，陆家嘴金融城在这一年纳入自贸区范围，上海自贸区范围进一步扩大，并相继成立全国第一家外商独资培训机构，第一家再保险经纪公司等。

2016年的浦东

这一年，2月16日，国家发改委、科技部已批复同意，建设上海张江综合性国家科学中心。

这一年，6月16日，中国内地首座迪士尼主题乐园正式开园。开园首年，接待量就超过了1100万人次。

这一年，高632米的上海中心大厦竣工，不仅成为上海第一高，至今也是国内第一高楼的保持者！至此，“浦东三件套”全部落成。

2017年的浦东

这一年，1月6日，历时四年的酝酿、筹备和建设推进，张江跨境科创监管服务中心正式启动。

这一年，1月25日，经中国保监会批准中远海运财产保险自保有限公司开业，2月8日正式挂牌营业，成为我国航运领域首家自保公司。

这一年，6月16日，上海纽约大学第一届本科毕业生、来自美国的泰勒·保罗·罗瑞克，获颁全国首张本科学历外国留学生工作许可证。

这一年，6月16日，浦东在全国率先挂牌设立了海外人才局。

这一年，6月16日，浦东颁发了全国首张由上海自贸区管委会推荐申办的永久居留身份证（“中国绿卡”）。

2018年的浦东

这一年，3月26日，以人民币计价交易的中国首个国际化期货品种成功上市。

这一年，5月7日，浦东新区首发两项基层社会治理区级标准《社会治理指数评价体系》《“家门口”服务规范》。

这一年，11月10日起，首次将进口非特殊用途化妆品调整为全国统一备案管理。

这一年，11月，上海海昌海洋公园正式开园，精心打造的“国内首个邮轮概念海洋主题度假酒店”也同步亮相。

这一年，12月17日，国家药品监督管理局有条件批准首个国产PD-1单抗——特瑞普利单抗注射液上市。

这一年，新年伊始，浦东滨江公共空间杨浦大桥至徐浦大桥段22公里全线贯通开放。

这一年，总建筑面积相当于4个七星滑雪场的上海冰雪世界在2018年正式开工，计划于2022年建成对外开放。

这一年，上海首个滨海生态型郊野公园规划诞生。公园以合庆镇及祝桥镇镇界为四至边界，总面积约35.7平方公里，相当于25个世纪公园，包括三甲港旅游休闲中心、运动度假村、水上部落拓展中心等三大重点区域。

2019年的浦东

这一年，1月7日，特斯拉第一个海外超级工厂在上海临港产业区正式开工建设，这是第一个获批在中国独资建厂的外资车企业。

这一年，3月，拥有120年历史，法国领先、全球知名的老佛爷百货上海旗舰店正式亮相陆家嘴中心L+Mall。从此，不出国门就能从时尚、艺术、美食全方位感受法式艺术生活。

这一年，7月31日，浦东首创性提出把一个行业准入在“政府侧”涉及的多个审批事项整合为“企业侧”的“一张许可证”。

这一年，8月，国务院正式公布《中国（上海）自由贸易试验区临港新片区总体方案》，新片区花落临港。

这一年，10月18日，我国首艘国产大型邮轮在上海外高桥造船有限公司正式开工点火钢板切割，全面进入实质性建造阶段。

这一年，12月20日，野村东方国际证券有限公司在沪揭牌正式开业，成为国内首家开业的新设外资控股合资证券公司。

2020年的浦东

今年，5月16日，位于上海自贸区临港新片区的洋山特殊综合保税区正式揭牌，成为我国151个海关特殊监管区域中唯一的特殊综合保税区。

今年，9月30日，国内首家中外合资理财公司——汇华理财有限公司在上海举行揭牌仪式。

现今的浦东

浦东，三十而立；浦东，三十而已。浦东，奇迹还在继续.....

（策划：何欣荣 许超 文星月 罗沛鹏；来源：综合自解放日报、上海发布、浦东新区新闻办、浦东档案馆、上海市方志办等）