

成交量，就是在一定交易时间内买卖双方所成交的量，其计算单位为股和手，1手=100股。成交量的大小，可以衡量股票市场或个股交易的活跃程度。

一般股票行情软件中，日K线的成交量是指当天成交的股票总手数，都使用“手”来作为计量单位。

而成交额= $\sum$ (单笔成交量\*单笔成交价格)，其单位以人民币“元”计算。

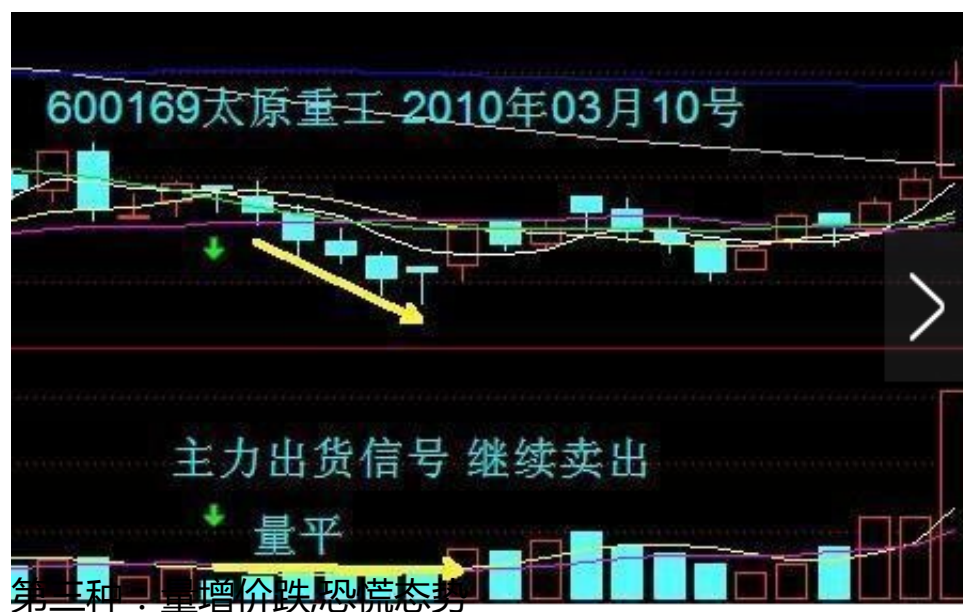
成交量柱线直观地表示了成交手数的多少，可以直接看出与前几日成交量的差别。指标中的MA5与MA10是按成交量手数计算得出的平均成交量，与按价格计算出的均线有同样的用法。当短周期的MA5向上穿越长周期的MA10时，形成量均线的黄金交叉，说明市场处于放量阶段，如果是由阳量柱引起的则上涨的可能性较大;当短周期的MA5向下穿越长周期的MA10时，形成量均线的死亡交叉，说明市场处于缩量阶段，下跌的可能性较大。

我们常说“量在价先”，成交量往往先于价格形成关键的指标形态，比如有时在价格均线发生黄金交叉之前，成交量均线会提前发生黄金交叉;而在发生死亡交叉时，通常都是量在价先，这是因为最后一浪往往是缩量上涨的，量能先跟不上价格的上涨，由此引发上涨量能不足而价格紧接着下跌。

第一种：量减价平,整理态势

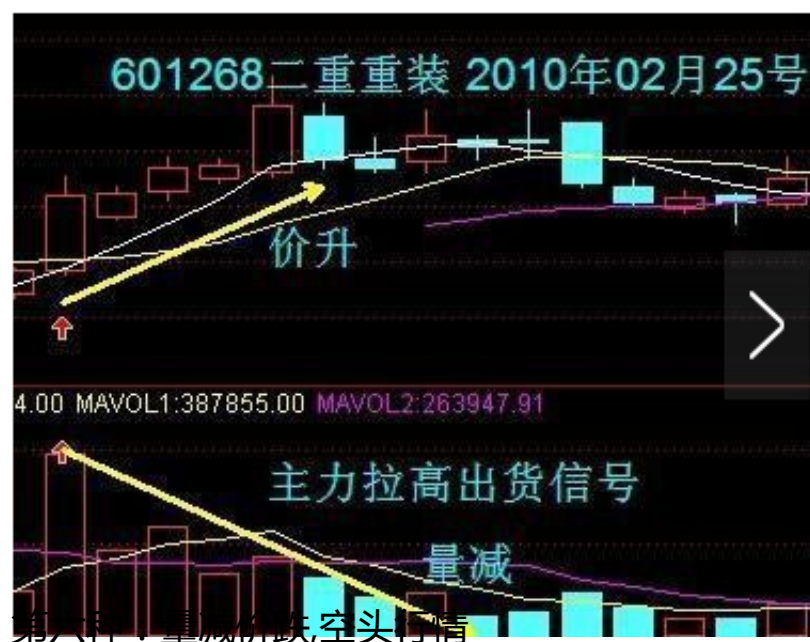
个股在前期经过大幅度上涨后，成交量同时出现大幅度的萎缩，股价变动幅度不大，出现量减价平的现象，其实是上攻动能不足的表现，一般会进行横盘整理。成交量减少，说明投资者对于接盘的热情已经降低了，此时已经到了变盘的临界点，是主力出货的信号。

在操作上，如果出现巨量或者天量大阳线，或者巨量贯顶大阴线，说明筹码松动严重，无论有无利好利空消息,此时都应该果断分批止底。



当出现量增价跌之后，不管是在盘头阶段或者是下跌的初中后期，后市还是会继续下跌行情，是见底信号。投资者耐心等到形成底部，产生反弹行情。但是如果是出现在下跌的末期或者是在筑底阶段，说明主力在利用放量杀跌制造恐慌气氛，后市继续大幅度下跌的可能性很小，即使出现急跌也是刻意诱空行为

一旦遇到量增价跌的态势，都需要谨慎对待!



量减价跌一般出现在股价大幅度拉升之后的拉升末期或者盘头阶段，成交量减少，股价也一起下跌，是趋势逆转的信号，说明原来上升的趋势转为下降趋势，这是经典的卖出信号。

下跌过程可能会有一小波反弹，但是还是不会改变下跌的趋势，爆出巨大的成交量，跌势才会停止。因此，在大幅度拉升之后，一旦高位错误买进，应及时止损出局

。