

在过去的两年时间里，笔者一直使用宏碁非凡S5抗菌轻薄本当作办公用机，给我的感觉首先是系统稳定可靠，办公应用运行流畅，在这两年的时间里，无论系统负载到如何程度，或是塞满了工作需要处理的文件，非凡S5都能够流畅且稳定的运行，从来没有死机、卡机，甚者重装系统的问题。其次，轻薄便携，笔者的工作通常需要外出，非凡S5虽然是14英寸的产品，但塞进一个小的双肩背里面还是丝毫没有问题的，加上其仅有1.05kg的重量，使我出门采访、剪辑视频、制作图片都游刃有余。因此，经过长时间的使用，对非凡S5已经爱不释手。



首先，我们要了解的是，宏碁非凡S5 Pro是一款面向高端商务人士的轻薄型笔记本电脑，适合高频次出差，移动办公需求较为强烈的用户使用。尤其是在高频的移动环境下，需要一台具有较强稳定性，较高处理能力，可以随时随地完成工作任务的生产力工具扶持，那么，你选择宏碁非凡S5 Pro准是没错的，并且它精雕细琢的外观设计还能为你带来与众不同的气场。



非凡S5其中一个核心的特点就是屏幕可以触控，这一代的非凡S5 Pro同样延续了触控的设计，为工作带来了极大的方便。非凡S5 Pro的全贴合镜面触控屏是由康宁大猩猩玻璃制成，并在表面加入了抗菌处理，用户在触摸屏幕的时候，可以始终保持屏幕表面的清洁。此外，康宁大猩猩的玻璃还具有更加坚固的特性，避免了屏幕划伤的问题，令视觉观看更加舒适的同时，交互体验更加丝滑顺畅。当然，据长期使用触控屏的经验来看，触控屏在浏览网页，放大缩小网页，或是办公时滑动浏览Word文档，PPT文档时都能够提高效率，尤其是在差旅过程中，没有携带鼠标的情况下，你会觉得触控屏幕极为好用。

此外，14英寸的非凡S5 Pro屏幕具有2.5k的超高清分辨率，使得画面更加清晰，细节表现也非常好。与此同时，100%的sRGB高色域、500尼特的高亮度以及DC调光设计，令整体显示色彩鲜艳，不会缺色，而且屏幕高亮状态下，强光直射屏幕也能将画面显示清晰自然。不仅如此，92%的屏占比，开阔了显示视野，明暗细节也是一览无余。最重要的是，非凡S5 Pro还采用了全新的色彩黑科技应用，比如Acer Exa Color技术能够微调色温和对比度，再比如Acer Color Intelligence技术可以实时动态调整Gamma以及饱和度，时刻为用户展现最舒适的颜色体验。

性能方面，在升级了12代英特尔® 酷睿™处理器后，非凡S5 Pro得到了全面提升，这款笔记本最高可选酷睿™i7-1260P处理器，该款处理器具备12核心16线程，基准频率达到2.1GHz，最大睿频频率可达4.7GHz，配合英特尔超线程技术，合理分配工作负载，使得多任务处理效率倍增。另外，酷睿™i7-1260P还集成新一代的锐炬Xe显卡，独显级的性能，使得图形处理能力大幅度提升，无论是影音娱乐，还是作图剪辑都能够带来强劲且畅快的体验。



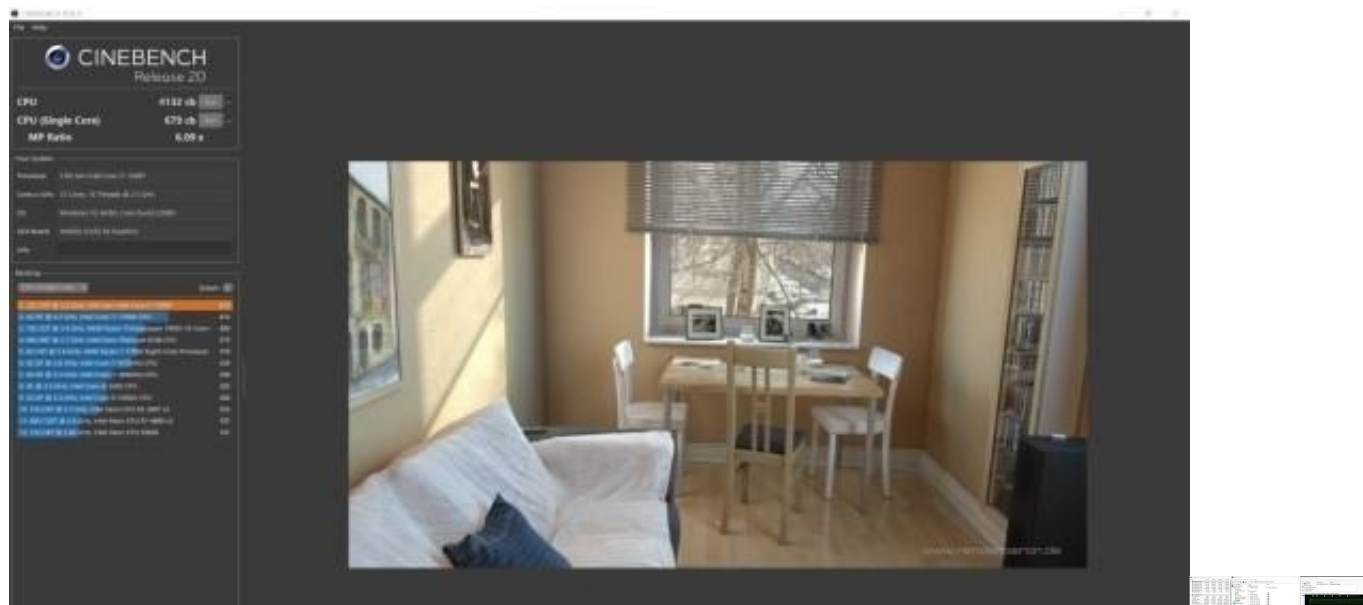
Intel Alder Lake-P系列处理器具备强大的异构计算能力，通过性能核和能效核协同的方式，应对日渐增长的复杂多任务运算需求，且极为高效。更为重要的一点是，英特尔异构混合架构中的E-Core，也就是能效核，它虽然是为节能而生，但与只为节能而生的“小核”相比，其性能足以胜任类似视频渲染等重度生产力应用需求，可以说是真正地将性能与低功耗结合在一起的“能效核心”。

不仅如此，Intel Alder Lake-P系列处理器内置三大人工智能加速引擎，在图片编辑、精准降噪、快速转码等场景都以智能加持，为笔记本注入灵感放飞的可能。并且，通过英特尔锐炬®Xe显卡实现智能动态功率共享，CPU和GPU双剑合璧，相得益彰，为年轻的创作者人群更加专注于创作灵感本身提供了得天独厚的条件。

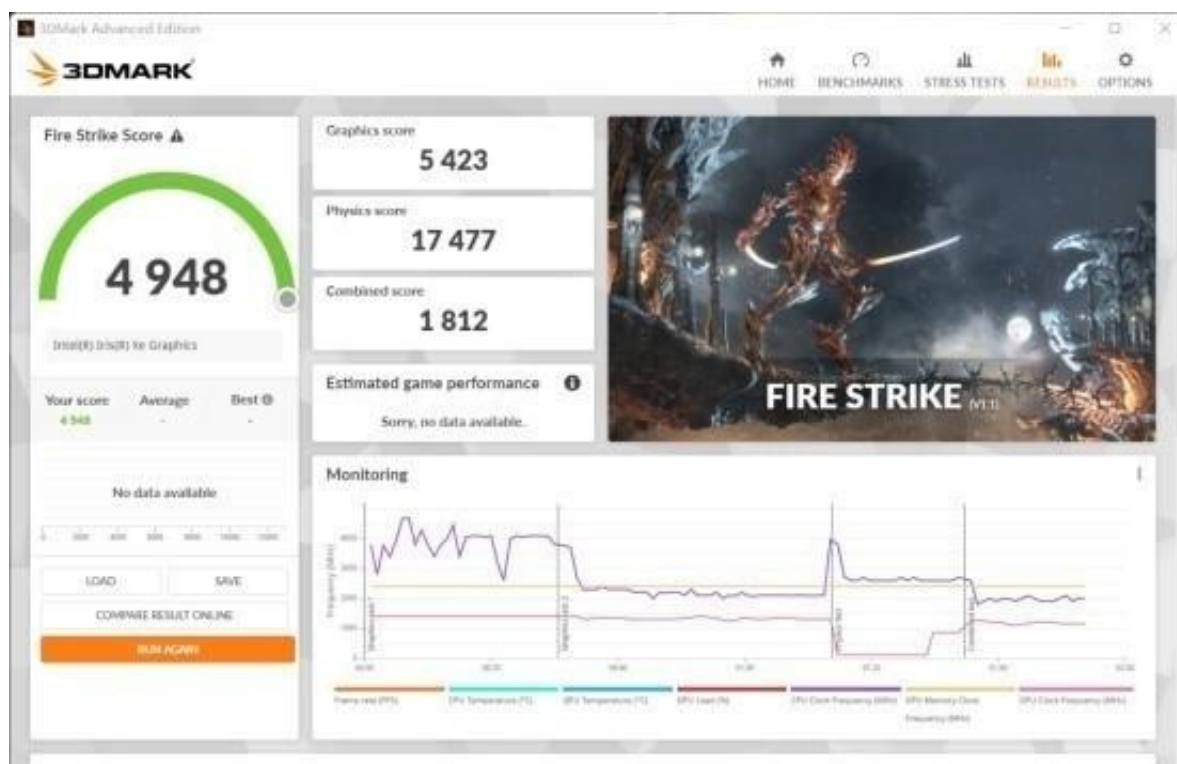


整机性能方面，PC Mark 10 Extended分数达到了5491分，其中常用基本功能高达11379分，生产力更是7678分，说明在基础的性能和日常办公方面，非凡S5 Pro拥有远超流畅的使用体验。





此外，在我们对处理器进行单烤测试，测试结果显示，处理器可以稳定工作在25W，要知道i7-1260P最大功耗是28W，如此表现已经很不错了。同时，核心温度也只有68度，证明处理器可以凉爽且稳定的运行。





此外，其他硬件配置方面，非凡S5 Pro板载双通道16GB LPDDR5 6400MHz高频内存和1TB PCIe Gen 4固态硬盘，均属于主流水平。我们在通过CrystalDiskMark 8对固态硬盘进行测试，成绩呈现出一个第一梯队的PCIe 4.0分数表现，尤其是4K随机读取达到了96.11 MB/s，而写入速度更是高达267.19 MB/s，速度得到了保障。



那么，什么叫在均衡模式模式下，噪音可控制在40分贝呢？宏碁为了满足不同消费者在多场景下的使用需求，在非凡S5 Pro的应用层面增加了三种不同的模式调节功能，使用者仅需按Fn+F组合键，便可以在静音模式、均衡模式和性能模式之间随意切换，令用户在会议场合开启静音、在办公场所开启全能均衡、在娱乐场景火力全开高速运行，不仅可以节约电能，还可以高效的完成所有应用，极为方便。



另外，非凡S5 Pro还搭载了一颗MIPI FHD全高清摄像头模组，具备TNR视频降噪功能，相对于其他传统摄像头，它可以大幅度降低视频噪点，提升画面的清晰度。同时，还支持AI降噪功能，让目前视频电话会议较多的时段内，可以清晰的听到语音交互的内容，即使在环境嘈杂的户外，双向降噪模式进行视频语音交流也如同面

对面，倍感真实。



键盘方面，非凡S5 Pro相对非凡S5还有一大改进，其将指纹识别登录与开机键合二为一，使得C面不用再多开一个指纹识别孔外，还令开机后可以瞬间解锁，省去了繁琐的密码。新款非凡S5 Pro的键盘采用1.3mm高弹键程，敲击起来非常舒适，很适合文字工作者的应用。而且，3级背光键盘设计，就算是在弱光环境下，也能够避免误操作的发生。



接口方面，非凡S5 Pro3并没有因为是一款轻薄本而舍弃了接口的数量，其搭配还是极为丰富的。它拥有双满速雷电4接口，可以支持双4K或单8K的视频输入，兼容性、可靠性和安全性也得到了大幅度的提升。拥有一个HDMI 2.0接口、两个USB 3

.2接口（其中一个支持关机充电）、一个耳麦合一接口，轻松满足多场景使用需求。