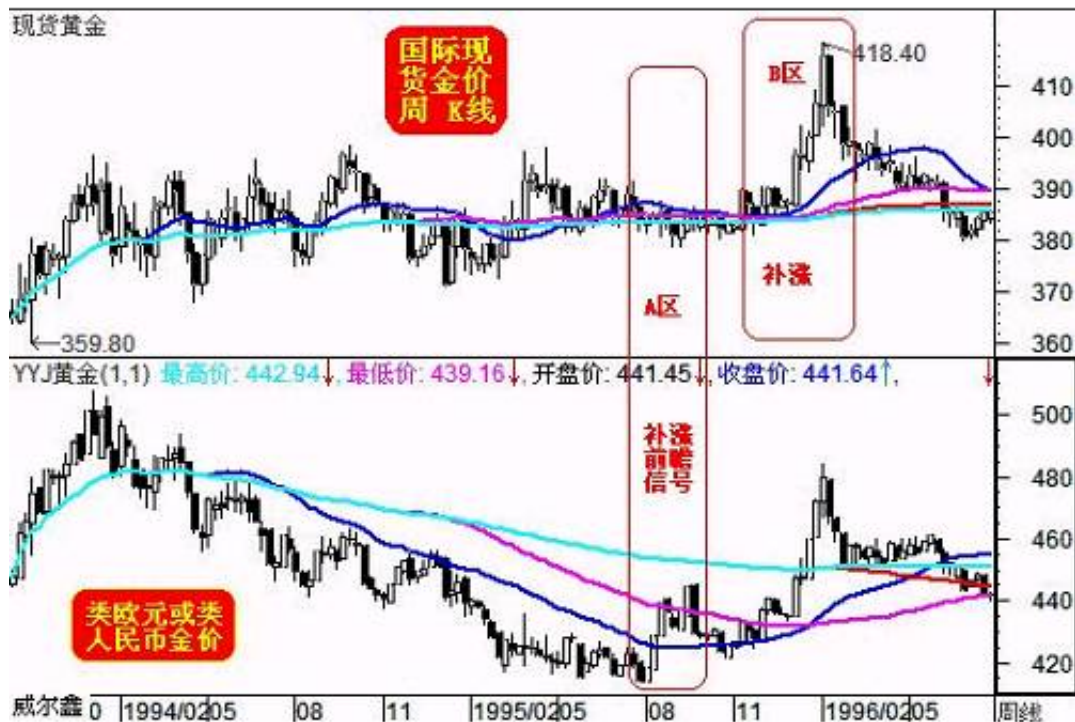


2017年至今，虽国际金价波段震荡上行，总体趋强。但欧元与人民币金价却总体处于区间“弱势”震荡状态，这也体现出金价相对于美元汇率的滞涨态势。下图是国际现货黄金价格周K线，以及笔者设计的类欧元、人民币金价K线。类欧元或类人民币金价K线高度贴近欧元金价实际走势：



图中可以看出，在1994/1995年大部分时间里，国际现货金价处于一轮上行后的区间波动状态，看似中期趋强的中继整理。可以类比2015年现货金价见底1046.2美元至2016年上涨至1375.1美元后的强势整理，也即前一副图中国际现货金价见底1122.64美元之后的走势。然对应类欧元金价却震荡趋软，显示黄金市场的强势并无很好基础内蕴。

然区间横盘运行后，国际现货金价到底是向上突破，还是回落呢？图中A区出现了前瞻信号：在国际现货金价趋软情况下，类欧元金价走势强劲，这就是现货金价横盘后有望补涨的信号，此后迎来了B区的大幅补涨。但鉴于黄金市场本身多头基础不牢固，补涨完成后，再度大幅回吐涨幅，甚至进入新一轮大熊市。

参考与借鉴1994/1995年国际现货金价与欧元金价关联运行历史，如果阶段性后市出现类似情况：国际现货金价有效遇阻第一副图表中的H1线后，波段回调。但类人民币与欧元金价在L2线位置支撑明显，甚至逆市转强，这或许就是中期金价有一轮大幅补涨的信号。这也是笔者认为，即便国际现货金价在H1线附近触顶明显回落，类欧元与人民币金价也未必跌穿L2线的原因。

这种关联对比的参考价值，还曾在2008年10月，金融危机正盛时体现：



为方便参考对比，笔者将2011年国际金价见顶1920.8美元时，对应的类欧元人民币金价调整一致。然实际上，当国际现货金价在2012年反弹至1795.80美元时，对应的欧元金价却再创了历史新高。此后几年的调整，类欧元、人民币调整幅度要小于国际现货金价。

图中所示，欧元金价在2013年于1255.11“美元”见底了，对应着国际现货金价的1182.17美元底部。此后，国际金价震荡下行筑底，但类欧元金价却震荡上行筑底。

2014年7-11月，国际现货金价从1345.15美元大幅下跌至1131.60美元，类欧元类人民币金价并无明显的波段下跌，体现出整个中期金市基础内蕴有实质强化倾向。此后，国际金价从1131.60美元反弹至1307.44美元，但对应的类欧元、人民币金价则从1311.24“美元”大幅反弹至1632.87美元。也即就中期而言，当类欧元金价相对于国际现货金价出现“底背离”时，要注意有产生一轮中期大涨的可能。

此后市场机会再度重演：类欧元人民币金价1311.24、1363.90两个底点，相对于国际现货金价1131.60、1046.20美元两个波段低点，再度形成底背离。此后又是一轮中期大涨，现货金价从1046.2美元上行至1375.10美元，类欧元类人民币金价从1363.90美元上行至1756.92美元。

就K线形态与趋势而言，两者也有很大不同。L1线体现为国际金价震荡下行寻底，L2线体现为类欧元金价震荡上行筑底。H1线体现为国际现货金价宏观上行中的颈线强压，H2线体现为类欧元人民币中期突破上行后的回踩支撑。

总之，多一些视觉、多一些工具，可以帮助我们发现黄金市场中更多有趣有益的规律，并进行选择性应用。如果各种工具、各类视觉观察分析出的信号，有很多共振一致的地方，那么参考应用价值就会越大。自己也避免成为一个参考别人分析看涨也可以、再参考另外一分析看跌也可以的墙头草。

金投网黄金行情中心显示，北京时间11:44，今日黄金现货价格报1336.78美元/盎司。

温馨提示：具体操作请关注金投网专家解盘直播室，市场瞬息万变，投资需谨慎，操作策略仅供参考。