

人生的真谛在于：博爱俭朴谦让，交易的真谛在于：简单坚持重复

不论是人生还是股市，心理学和哲学都是修的两大学问，因为只有通心理学，才能了解别人，看清自我；只有通哲学，才能放眼世界，提升自我。也只有心态上真正达到心静如水，才能聆听到露珠滴落湖面的那一声清脆，看到掀起的那一徐微波。时间将会洗尽一切浮尘，哪怕是经受了几万年时间所编织的那一道三千米高空的滚滚云烟，正如泛波的湖面终究会归于平静，而滚滚的云烟也终究会消逝一样。

情绪的波动常常是受外界影响而产生，而情绪上的感觉，哪怕是兴奋美好的情绪，也要适可而止，因为兴奋的背后是失落，美好的反面是凄凉，只有最大程度的做到不以物喜，不以己悲，才能达到心境上的随和，否则在交易市场中，波动的情绪都将是极其危险的，甚至在不经意的时刻足以致命。借鉴的意义就在于即使不亲身体验，也能产生身临其境的体悟，因为思维的存在方式是跳跃式的，不受时间和空间的阻隔。太多时候，亲身经历的代价是沉重而巨大的，所以善于借鉴者不仅可以获得心理上的同等经验，而且也能避免付出无意义的代价。

以无限为有限，以不变应万变，以舍而得，以退为进，这是道家的思想，也是老子道德经八十一章中的精髓之一，也可作为交易的准则，正如以有限的交易次数取得相对无限可知的交易结果，以不变的交易原则应对千变万化的价格变动，以几次小亏之舍换取一次大赢之得，如此反复，退一进二，坚持不懈，持之以恒，则大功成。

质的蜕变需要时间的累积，只要是人，思维难免有局限之处，即使是圣人也不例外。因此当你形成正确的思维方式时，就应该认真考虑如何建立适合你自己思想的体系，进而学会突破原有的思想体系而进入一个更高的思维层阶。在知识的海洋中，在思维的空间里，不要满足现状，而要在适当的时机学会创新，创造出属于你自己的思想灵魂，惟有如此，你的思想，你的生命，你的交易才真正具备意义和价值。

当一个人能感觉到泛无边际，博无所知时，也就能真正体悟到自然的奥妙无穷，宇宙的博大精深，自身的微不足道。因为只有认识到自己的无知，才能提升有知的程度，正如善知者必无知。你试着一次又一次把你的心与大自然融合在一起的时候，思维也将自然变得放松，而当你能够灵活自如的收放思维时，表明你的意念处于高度集中和自由的状态，传世的思想常常是在这样的状态下而产生的，因为那时的你已经不再是单单以眼睛去观察世界的无奇不有，而是用整个心灵去体悟宇宙的浩瀚深邃。

太阳是光明正义的象征，暗时隐晦其影，明时普照众生，做人做事亦如太阳一般。有时表面所看到的光明未必是希望，也许只是一个美丽的陷阱而已，正如飞蛾为了拥有那短暂一瞬的光明，进而不顾一切的奋力扑向火一般的陷阱，至到燃尽一生，

而人心走向覆灭的时候又何尝不是如此呢?如何做到淡定?那就是忘却你心中所想所要,那么最终也许你将获得你的所要所想。

人一旦出现思维的停滞,那么也将难免养成思维上的惰性,就如水的不停流动,才能让水变得更具活力,而人的思维也只有不停的转动,才能更加的保持冷静一样。同时任何时候都应该保持平和之心,更应该把平和心态处处体现到言行举止中。正如佛家所云,菩提本无树,明镜亦非台,本来无一物,何处惹尘埃。



下面看一个例子：K线显示阳线，但多方力量不一定强于空方力量。

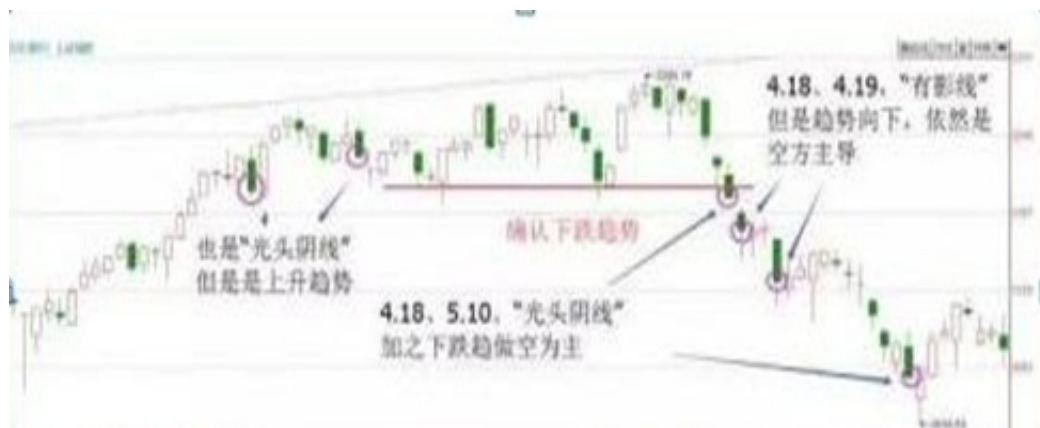


单根K线仅能代表当日的多空力量对比,但是如果“操作”还是要结合“趋势”。

1、当趋势与单根K线表示的多空力量一致时,说明未来单根K线与趋势共振,沿趋势的方向运行概率更大。

分两种

1)上升趋势,如图:上升趋势的多占优,说明上涨没有停止。



2、当趋势与单根K线表示的多空力量不一致时，这时要按照趋势是否走坏来判断。

也分两种

1)上升趋势，图如：

上升趋势中出现空占优，有可能是上涨的中继或者是洗盘，在没有跌破颈线的情况下可以放心持有，而且阴线还是你买入的机会。

例如图中，在上升趋势中，一共出现了5次空翻占优的K线，但是上涨趋势没有改变，有4次是买入的好机会。



从K线的四要素可以看出当天的多空力量对比。但是如果要操作，我们要结合“趋势”，当趋势走好后，在观察K线的“多空力量”这样才能更好的盈利。

K线经典图解：

1、红三兵

## 单针探底



### 形态简介

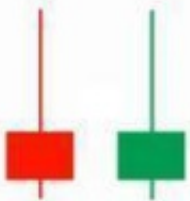
当价格连跌数天后，在某一个交易日中，价格先是出现大跌，之后出现力度较大的反弹，最终当日收盘时留下一根长长的下影线，可以是阳线也可以是阴线，实体一般实体可长可短，可以有长短上影线，也可以没有，但如果实体和上影线很短，也是锤头线（锤子线）。

### 形态要点

- 1、在出现单针探底形态之前，股价需经过一段时间的下跌后，处于下跌趋势中，此时出现此形态才具有参考意义。
- 2、下影线越长，参考价值越大。
- 3、单针探底形成后，若第二日K线为较长的阳线实体，而且其收市价超

### 3、锤头线(锤子线)

## 倒锤头线（倒锤子线）



### 形态简介

出现在下跌途中，阳线（亦可以是阴线）实体一般很小，一般无下影线（即使有，也很短，可以忽略不计），但上影线很长，是潜在的看涨反转信号。

### 形态要点

- 1、倒锤头线出现在下跌途中；
- 2、一般无下影线，少数会略有一点下影线，潜在见底看涨信号，实体与上影线比例越悬殊，信号越有参考价值；
- 3、倒锤子线并不是强烈的看涨信号，当倒锤子线出现后，必须等待下一个时间单位的看涨信号对它加以验证。

### 5、射击之星

## 螺旋桨



### 形态简介

螺旋桨形态是指K线实体较小（可以是阴线也可以是阳线），上下影都较长的K线形态，一般出现在行情中、晚期，且累计上涨或下跌幅度较大之后出现。

### 形态要点

- 1、长十字线中间是横线，螺旋桨中间是短小的实体；转势信号比长十字线更强烈。
- 2、螺旋桨的出现是在上涨或下跌途中，上涨或下跌的幅度一定要大，且

### 7、早晨之星(启明星)



## 黄昏之星



### 形态简介

黄昏之星形态也是由三根 K 线组成，其形成和早晨之星形态刚好相反，股价在上涨过程中，某日股价出现一根长长的阳线，第二根为小实体线（或十字星），第三根是一根阴线，且收盘价显著地向下穿入第一根阴线实体内部，则形成黄昏之星，黄昏之星被视为见顶反转的信号。

### 形态要点

黄昏之星的走势意味着上涨行情的结束，市场开始见顶回落，所以第一根线必须是阳线，承接前面的涨势，而第三根线必须是阴线，表明下跌行情开始，而中间的那一根 K 线可以是阳线，也可以是阴线。

## 9、墓碑十字线



想了解更多目前股市操盘技巧及个股行情，或有任何疑问，请关注公众号越声投研(yslcwh)，第一时间获取最重要的投资情报和独创的股票技术分析方法和干货源源不断!

## 炒股必备的心理

### 1.勿为炒股改变原有生活

对于目前社会上出现的股市心理综合症人群,有关专家分析,造成这一情况的主要原因在于有相当大比重的股民其本身不懂股市投资,只是盲目跟风;其次股民心态不成熟,投机心理偏重。面对一荣俱荣,一损俱损的投资局面,股民的心理压力可想而知。

在这种情况下,首先股民应该对中国股市的历史发展有个大致了解,有利于增强股民的信心;其次,丰富投资品种,在股市中的投入不宜超过总资产的1/3;在重视金融投资的同时,应重视心理投资、健康投资,增强自我调节能力;最重要是明确,炒股只是生活的很“小”一部分,不要为了炒股而放弃或改变原有的生活。

## 2.对获利的期望值不可过高

有人见一些炒股者发了财,就误认为闯股市一定能发财,梦想自己也会在一夜之间成为富翁。这样,一旦赔了本就会精神崩溃。心理学告诉我们,期望值与结果会出现三种可能:一是期望值大于结果;二是期望值等于结果;三是期望值小于结果。当期望值等于结果时,人的心理可保持原有的平衡;当期望值小于结果时,人们往往会喜出望外;当期望值大于结果时,人就会有挫折感,而且期望值越高于越结果,挫折感越大。故投资者的基本信条之一就是戒“贪”。

## 3.年轻人最多拿7成收入炒股,老年人最多拿2成资产入市

一个人投入多少资金炒股要根据自己的年龄结构和收入等来具体分析。如年轻人处于积累阶段,后期又有稳定的现金来源,可以适当多配置高风险的投资,如股票、股票型基金,最多可以投入70%;而老年人最多只能拿出资产的20%炒股,因为目前股市到达4000点的高位,风险相当高,后期调整压力很大,老年人一个是身体上肯定会承受不了下跌的刺激,另外就是没有精力和能力去仔细研究上市公司的资料、新闻和数据,而且老年人后期的资金来源只是退休金。所以百姓要认清股市,既然有大涨必然有大跌,狂炒业绩不好的垃圾股更是风险太大。要根据自己的实际情况来投资,本来省吃俭用来的钱倾囊而出拿去炒股,后期的货币供给也不管了,这样不可取。

(以上内容仅供参考,不构成操作建议。如自行操作,注意仓位控制和风险自负。)

声明:本内容由公众号越声投研(yslcwh)提供,不代表投资快报认可其投资观点。