

在技术分析的诸多工具中，换手率指标是反映市场交投活跃程度最重要的技术指标之一。

换手率是指在一定时间内市场中股票转手买卖的频率，是反映股票流通性强弱的指标之一。换手率越大，表明交易活跃，人气旺参与者众;反之，交投清淡，观望者众。

换手率的计算方法

周转率(换手率)=(某一段时期内的成交量)/(发行总股数) \times 100%

例如，某只股票在一个月內成交了2000万股，而该股票的总股本为1亿股，则该股票在这个月的换手率为20%。在我国，股票分为可在二级市场流通的社会公众股和不可在二级市场流通的国家股和法人股两个部分，一般只对可流通部分的股票计算换手率，以更真实和准确地反映出股票的流通性。按这种计算方式，上例中那只股票的流通股本如果为2000万，则其换手率高达100%。在国外，通常是用某一段时期的成交金额与某一时点上的市值之间的比值来计算周转率。

我们可以把换手率分成如下个级别：

绝对低量：小于1%

成交低靡：1%——2%

成交温和：2%——3%

成交活跃：3%——5%相对活跃状态

带量：5%——8%

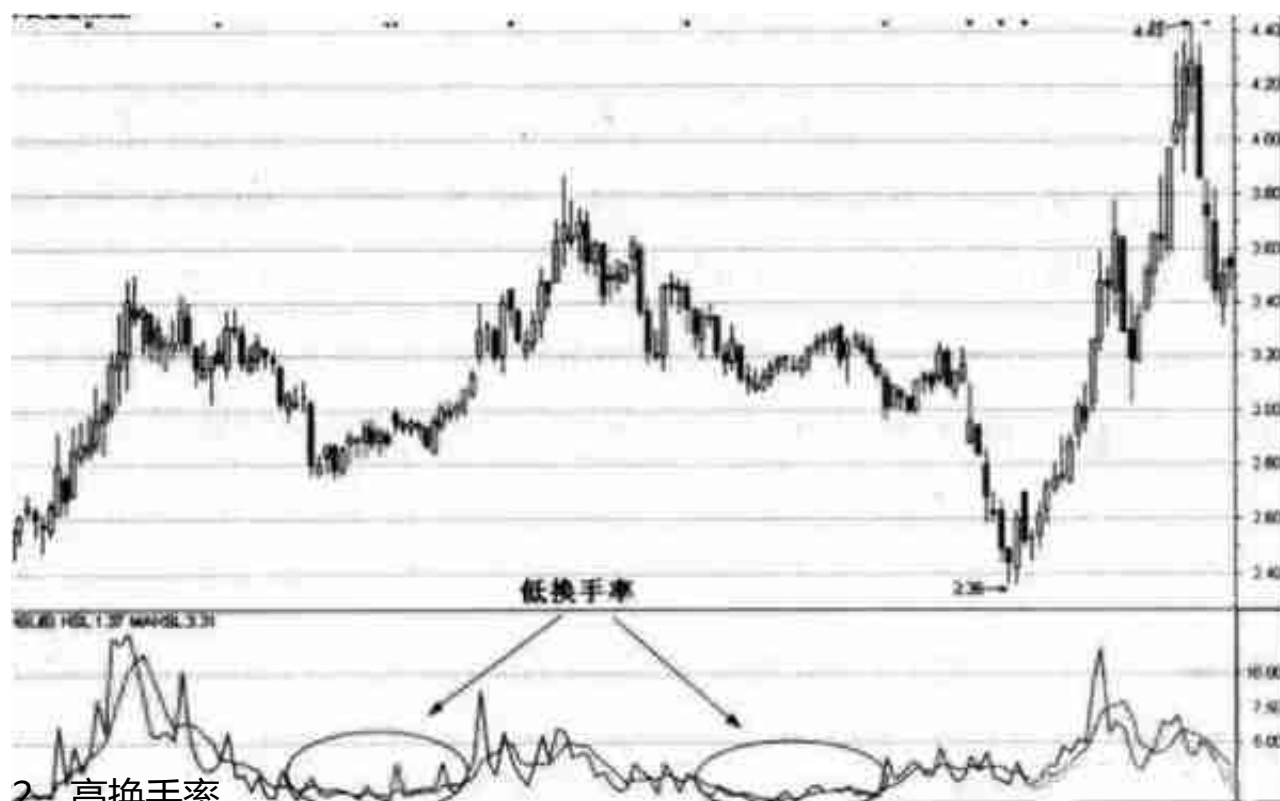
放量：8%——15%高度活跃状态

巨量：15%——25%

成交怪异：大于25%

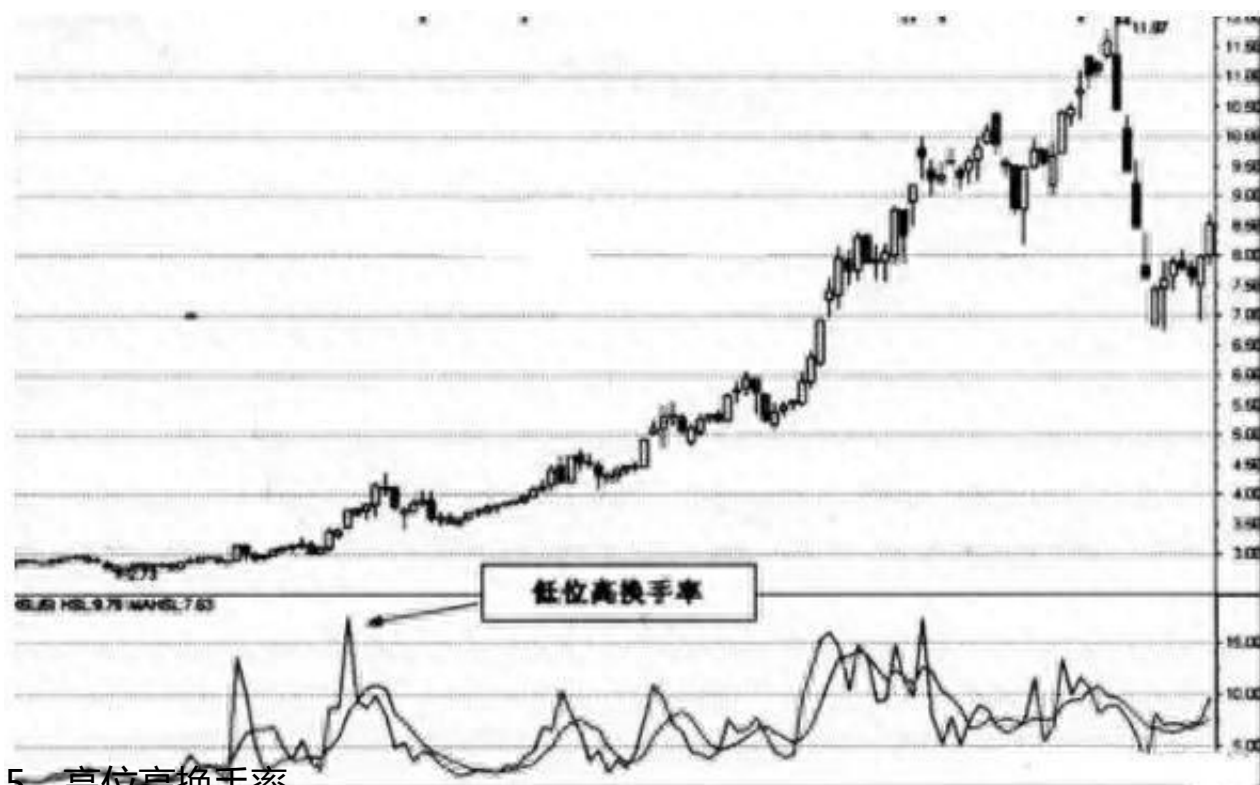
我们常使用3%以下这个标准，并将小于3%的成交额称为“无量”，更为严格的标准是2%。

换手率的高低不仅能够表示在特定时间内一只股票换手的充分程度和交投的活跃状况，更重要的是它还是判断和衡量多空双方分歧大小的一个重要参考指标。



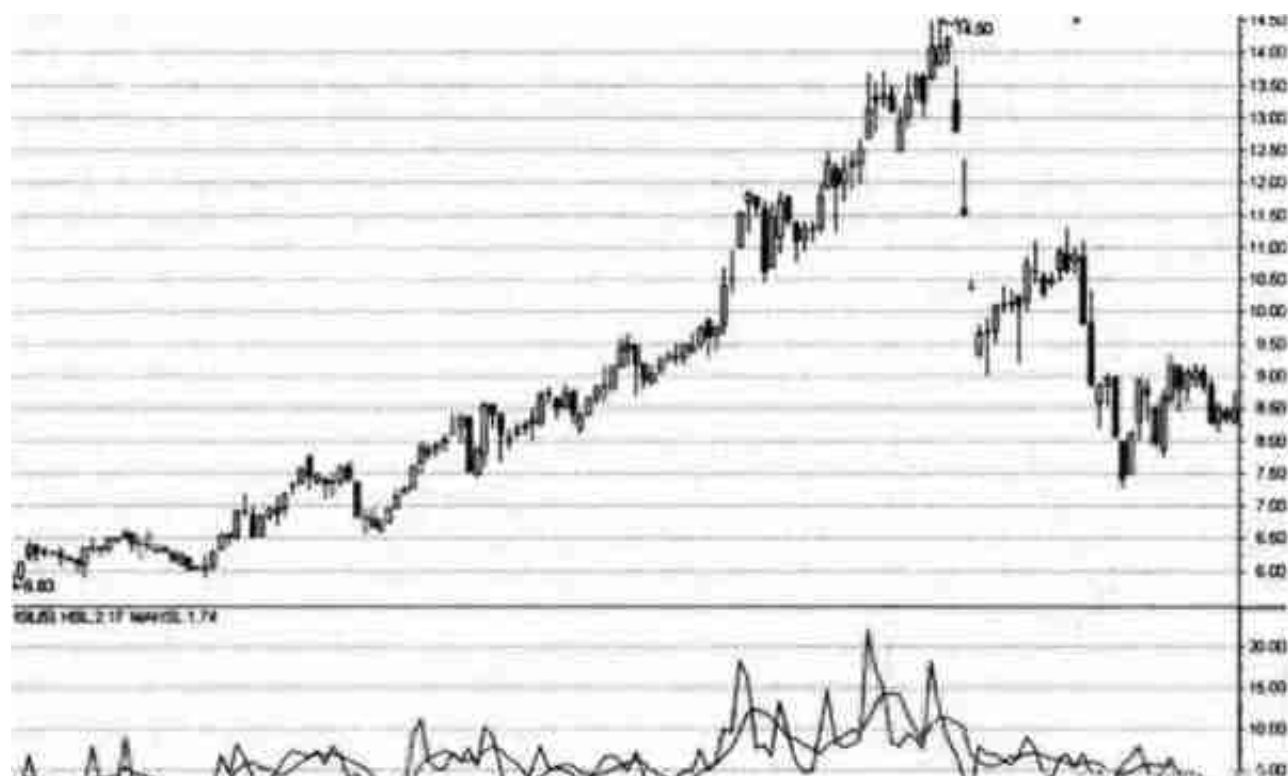
2、高换手率

表明多空双方的分歧较大，但只要成交活跃的状况能够维持，一般股价都会呈现出上扬走势。

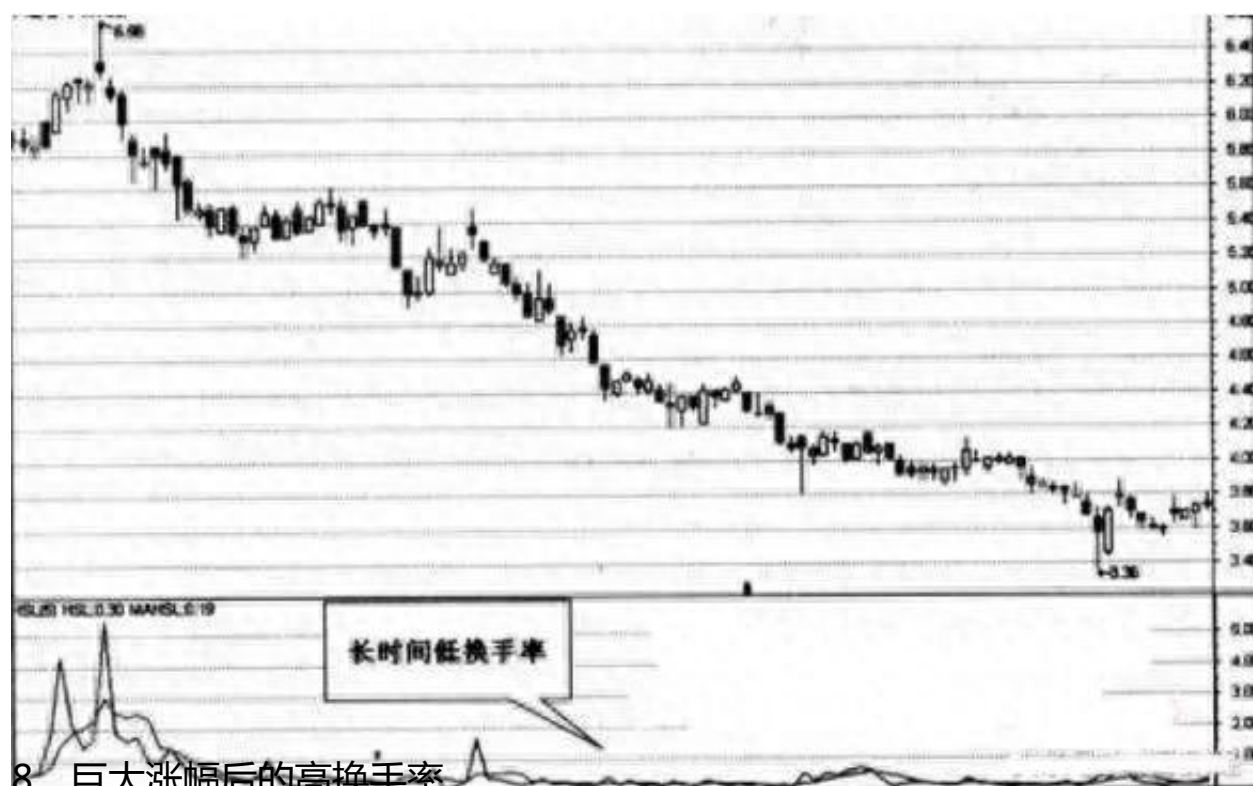


5、高位高换手率

高位高换手率个股在相对高位突然出现高换手率而成交量突然放大，一般成为下跌前兆的可能性较大。这种情况多伴随有个股或大盘的利好出台，此时，已经获利的筹码会借机出局，顺利完成派发，“利好出尽是利空”的情况就是在这种情形下出现的。对于高位高换手率，投资者应谨慎对待。



但对于刚刚上市的新股而言，如果开盘价与发行价差距不大，且又能在较长时间内维持较高的换手率，则可考虑适时介入。



8、巨大涨幅后的高换手率

对待前期累计涨幅过大的个股需要谨慎，从历史走势观察，个股出现巨大涨幅后，当单日换手率超过10%以上时，个股进入短期调整

的概率偏大，尤其是连续数个交易日的换手率超过7%以上，则更要小心。