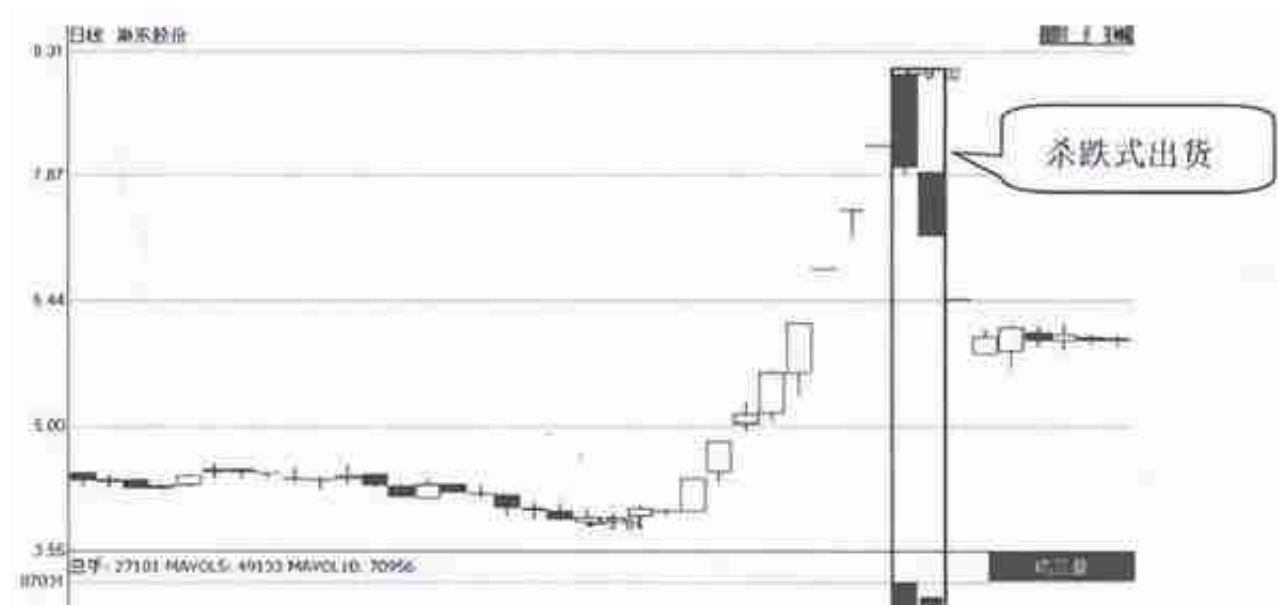


很多投资者都认为，主力出货会导致股价下跌，其实这是一种误解。这种观点从长远来看是正确的，因为主力一旦开始出货就意味着主力的筹码开始减少，而散户的筹码则开始增多。但任何事物的发展都有一个过程，主力出货绝不是几天甚至几周能完成的，主力在开始出货后的相当长一段时间内仍然能够很好地掌控个股的走势，而且因持仓巨大，其出货空间不可能完全集中在最高位进行。

在股价上涨的途中，如果大势较好，主力就很有可能提前派现一部分筹码，不明了的投资者一旦发现主力的这种派现行为就匆忙抛出手中筹码，则很有可能错过后面的大好行情。所以，对于普通投资者而言，当发现个股已经涨幅不少时，完全可以不必恐高，因为股价的后期涨幅仍有可能在主力使用手中余筹的控制下超出我们的预料，等真正发现主力大量集中出货时再出手也不晚。



巢东股份（600318）经过缩量调整后，便开始在成交量连续放大的情况下出现了一轮快速的上涨行情。成交量的不断放大说明资金正在盘中进行着做多的操作，同时，大实体阳线的不断出现，更加说明资金在盘中做多的积极性。在量价配合没有改变的情况下，投资者应积极地介入，进行做多。

在股价上涨非常迅猛时，庄家应当如何在高位出货呢？这就要看买盘数量的多少了，如果买盘的数量非常少，庄家的出货操作就会非常小心，以免股价的下跌吓跑买盘。但是，如果场外的买盘数量非常多，便可以积极地进行出货操作了。在股价上涨到高位以后，庄家采取了放量杀跌的出货方式，络绎不绝的大抛盘使股价快速下跌，同时，由于场外的买盘数量非常多，因此股价在这一天形成了放量大跌的走势。

成交量的放大，说明有人在卖。是谁有那么大的实力可以让量能急剧放大呢？很显

然只有庄家才有这种实力，同时，也只有庄家的抛盘才有能力将股价打低下来。因此，股价高位收出的放量阴线便是庄家出货最明确的信号了。

二、拉高回落式出货

在牛市行情形成时，因为个股的上涨速度都非常快，并且股价的涨幅也十分巨大，因此庄家经常会进行放量杀跌出货，这种出货方式的优点就在于可以在最短时间内回收大量的资金。不过，由于股价的大幅下跌也将会引发一个问题，那就是股价连续下跌以后，买盘将会消失。虽然庄家回收了大部分的资金，但是手中依然还留有一些股票，那么应当如何将这些股票卖出去呢？庄家只能采取拉高回落式出货操作了。

拉高回落出货，是指庄家在高位进行了放量杀跌出货操作以后，随着股价的不断走弱，投资者的买盘数量开始减少，在这种情况下，庄家就需要停止继续杀跌，让股价形成反弹的假象，从而再次刺激投资者入场操作，以达到继续出货的目的。虽然股价看似有反弹迹象，但是反弹的幅度往往是极为有限的，因为庄家仍然在不断地出货，所以股价不可能在此时形成较大的涨幅。

拉高回落式出货非常隐蔽，因为在庄家出货时，股价已经出现了一定幅度的下跌，理论上说，反弹的形成也是正常现象。但是由于庄家获利异常丰厚，所以在这个时候并不会发动真正的反弹行情，如果仅仅从K线上分析，往往会陷入错误的思维，从而导致亏损。

所以在这个时候，我们要做的就是认真地从成交量的变化上进行分析，只要通过对成交量的变化进行分析，便可以避免买在庄家出货的位置上，如图1.2所示。